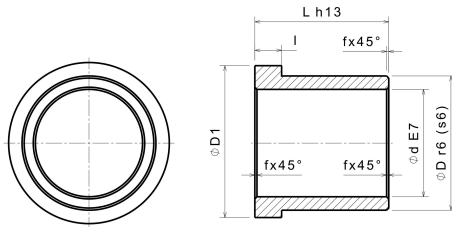


F-Bush

Flanged bronze bearing, according to DIN ISO 4380



Product description:

Flanged bronze bearing, according to DIN ISO 4380

Article properties:

Base Material	Tin Bronze (SO#50PB)
Self-lubricating	No
Surface Pressure P	80 N/mm ²
Sliding speed v	50 m/min
P*v-value	100 N/mm ² x m/min
Operating temperature	-50°C / +200°C (max. 300°C)
Friction coefficient	0,15

Variants:

Articlenumber	Article name	Inner diameter d	Outer diameter D	Length L	D1	l	f
996008010	F 8-14-10	8	14	10	18	3	0,3
996010010	F 10-16-10	10	16	10	20	3	0,3
996012010	F 12-18-10	12	18	10	22	3	0,5
996012015	F 12-18-15	12	18	15	22	3	0,5
996012020	F 12-18-20	12	18	20	22	3	0,5
996014010	F 14-20-10	14	20	10	25	3	0,5
996014015	F 14-20-15	14	20	15	25	3	0,5
996014020	F 14-20-20	14	20	20	25	3	0,5
996015010	F 15-21-10	15	21	10	27	3	0,5
996015015	F 15-21-15	15	21	15	27	3	0,5
996015020	F 15-21-20	15	21	20	27	3	0,5
996016012	F 16-22-12	16	22	12	28	3	0,5
996016015	F 16-22-15	16	22	15	28	3	0,5
996016020	F 16-22-20	16	22	20	28	3	0,5
996018012	F 18-24-12	18	24	12	30	3	0,5
996018020	F 18-24-20	18	24	20	30	3	0,5
996018030	F 18-24-30	18	24	30	30	3	0,5
996020015	F 20-26-15	20	26	15	32	3	0,5
996020020	F 20-26-20	20	26	20	32	3	0,5
996020030	F 20-26-30	20	26	30	32	3	0,5
996022015	F 22-28-15	22	28	15	34	3	0,5
996022020	F 22-28-20	22	28	20	34	3	0,5

F-Bush

Flanged bronze bearing, according to DIN ISO 4380



Articlenumber	Article name	Inner diameter d	Outer diameter D	Length L	D1	l	f
996022030	F 22-28-30	22	28	30	34	3	0,5
996024015	F 24-30-15	24	30	15	36	3	0,5
996024020	F 24-30-20	24	30	20	36	3	0,5
996024030	F 24-30-30	24	30	30	36	3	0,5
996025020	F 25-32-20	25	32	20	38	4	0,5
996025030	F 25-32-30	25	32	30	38	4	0,5
996025040	F 25-32-40	25	32	40	38	4	0,5
996027020	F 27-34-20	27	34	20	40	4	0,5
996027030	F 27-34-30	27	34	30	40	4	0,5
996027040	F 27-34-40	27	34	40	40	4	0,5
996028020	F 28-36-20	28	36	20	42	4	0,5
996028030	F 28-36-30	28	36	30	42	4	0,5
996028040	F 28-36-40	28	36	40	42	4	0,5
996030020	F 30-38-20	30	38	20	44	4	0,5
996030030	F 30-38-30	30	38	30	44	4	0,5
996030040	F 30-38-40	30	38	40	44	4	0,5
996032020	F 32-40-20	32	40	20	46	4	0,8
996032030	F 32-40-30	32	40	30	46	4	0,8
996032040	F 32-40-40	32	40	40	46	4	0,8
996033020	F 33-42-20	33	42	20	48	5	0,8
996033030	F 33-42-30	33	42	30	48	5	0,8
996033040	F 33-42-40	33	42	40	48	5	0,8
996035030	F 35-45-30	35	45	30	50	5	0,8
996035040	F 35-45-40	35	45	40	50	5	0,8
996035050	F 35-45-50	35	45	50	50	5	0,8
996036030	F 36-46-30	36	46	30	52	5	0,8
996036040	F 36-46-40	36	46	40	52	5	0,8
996036050	F 36-46-50	36	46	50	52	5	0,8
996038030	F 38-48-30	38	48	30	54	5	0,8
996038040	F 38-48-40	38	48	40	54	5	0,8
996038050	F 38-48-50	38	48	50	54	5	0,8
996040030	F 40-50-30	40	50	30	58	5	0,8
996040040	F 40-50-40	40	50	40	58	5	0,8
996040060	F 40-50-60	40	50	60	58	5	0,8
996042030	F 42-52-30	42	52	30	60	5	0,8
996042040	F 42-52-40	42	52	40	60	5	0,8
996042060	F 42-52-60	42	52	60	60	5	0,8
996045030	F 45-55-30	45	55	30	63	5	0,8
996045040	F 45-55-40	45	55	40	63	5	0,8
996045060	F 45-55-60	45	55	60	63	5	0,8
996048040	F 48-58-40	48	58	40	66	5	0,8
996048050	F 48-58-50	48	58	50	66	5	0,8
996048060	F 48-58-60	48	58	60	66	5	0,8
996050040	F 50-60-40	50	60	40	68	5	0,8
996050050	F 50-60-50	50	60	50	68	5	0,8
996050060	F 50-60-60	50	60	60	68	5	0,8
996055040	F 55-65-40	55	65	40	73	5	0,8

F-Bush

Flanged bronze bearing, according to DIN ISO 4380



Articlenumber	Article name	Inner diameter d	Outer diameter D	Length L	D1	l	f
996055050	F 55-65-50	55	65	50	73	5	0,8
996055070	F 55-65-70	55	65	70	73	5	0,8
996060040	F 60-75-40	60	75	40	83	7,5	0,8
996060060	F 60-75-60	60	75	60	83	7,5	0,8
996060080	F 60-75-80	60	75	80	83	7,5	0,8
996065050	F 65-80-50	65	80	50	88	7,5	1
996065060	F 65-80-60	65	80	60	88	7,5	1
996065080	F 65-80-80	65	80	80	88	7,5	1
996070050	F 70-85-50	70	85	50	95	7,5	1
996070070	F 70-85-70	70	85	70	95	7,5	1
996070090	F 70-85-90	70	85	90	95	7,5	1
996075050	F 75-90-50	75	90	50	100	7,5	1
996075070	F 75-90-70	75	90	70	100	7,5	1
996075090	F 75-90-90	75	90	90	100	7,5	1
996080060	F 80-95-60	80	95	60	105	7,5	1
996080080	F 80-95-80	80	95	80	105	7,5	1
996080100	F 80-95-100	80	95	100	105	7,5	1
996085060	F 85-100-60	85	100	60	110	7,5	1
996085080	F 85-100-80	85	100	80	110	7,5	1
996085100	F 85-100-100	85	100	100	110	7,5	1
996090060	F 90-110-60	90	110	60	120	10	1
996090120	F 90-110-120	90	110	120	120	10	1
996095060	F 95-115-60	95	115	60	125	10	1
996095100	F 95-115-100	95	115	100	125	10	1
996095120	F 95-115-120	95	115	120	125	10	1
996100080	F 100-120-80	100	120	80	130	10	1
996100100	F 100-120-100	100	120	100	130	10	1
996100120	F 100-120-120	100	120	120	130	10	1
996110080	F 110-130-80	110	130	80	140	10	1
996110100	F 110-130-100	110	130	100	140	10	1
996110120	F 110-130-120	110	130	120	140	10	1
996120100	F 120-140-100	120	140	100	150	10	1
996120120	F 120-140-120	120	140	120	150	10	1
996120150	F 120-140-150	120	140	150	150	10	1
996130100	F 130-150-100	130	150	100	160	10	2
996130120	F 130-150-120	130	150	120	160	10	2
996130150	F 130-150-150	130	150	150	160	10	2
996140100	F 140-160-100	140	160	100	170	10	2
996140150	F 140-160-150	140	160	150	170	10	2
996140180	F 140-160-180	140	160	180	170	10	2
996150120	F 150-170-120	150	170	120	180	10	2
996150150	F 150-170-150	150	170	150	180	10	2
996150180	F 150-170-180	150	170	180	180	10	2
996160120	F 160-185-120	160	185	120	200	12,5	2
996160150	F 160-185-150	160	185	150	200	12,5	2
996160180	F 160-185-180	160	185	180	200	12,5	2
996180150	F 180-210-150	180	210	150	220	15	2

F-Bush

Flanged bronze bearing, according to DIN ISO 4380



Articlenumber	Article name	Inner diameter d	Outer diameter D	Length L	D1	l	f
996180180	F 180-210-180	180	210	180	220	15	2
996180250	F 180-210-250	180	210	250	220	15	2
996200180	F 200-230-180	200	230	180	240	15	2
996200200	F 200-230-200	200	230	200	240	15	2
996200250	F 200-230-250	200	230	250	240	15	2