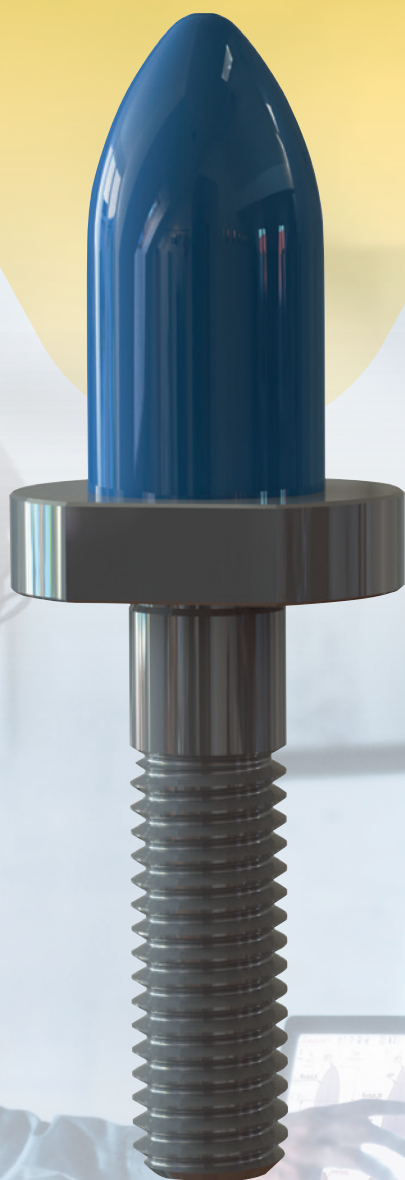


DO CERAM

СТАНДАРТ

ДЛЯ ПОЗИЦИОНИРУЮЩИХ ШТИФТОВ



СИЛЬНОЕ РЕШЕНИЕ: СТАНДАРТ DOCERAM ДЛЯ ПОЗИЦИОНИРУЮЩИХ ШТИФТОВ

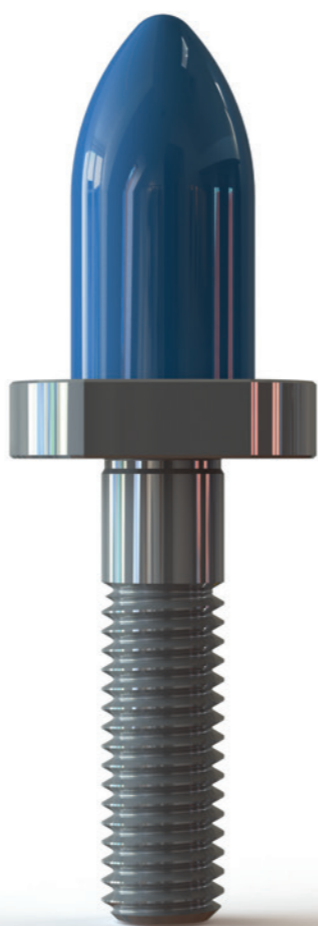
Быстрая обработка заказа
Лучшее время поставки

Новый стандарт DOCERAM для позиционирующих штифтов отвечает самым высоким механическим требованиям и предлагает различные возможности комбинирования для многочисленных требований благодаря стандартной модульной системе. Основой являются стандартные компоненты с четырьмя полностью керамическими головками разной геометрии и тремет быструю обработку заказа и более короткие сроки поставки.

КАЧЕСТВО С ГОЛОВЫ ДО НОГ



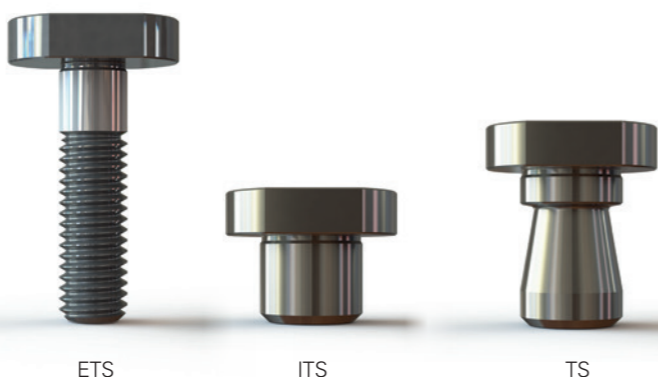
ПОЛНОСТЬЮ КЕРАМИЧЕСКАЯ ГОЛОВКА:
Выберите соответствующую геометрию:
- AH (Angular Head - Угловая Головка)
- CH (Circular Head - Груглая головка)
Обе геометрии могут иметь форму
- RS (Round Shape - Круглая форма), рис. 1.;
- DS (Diamond Shape - Ромбовидная форма), рис. 2



Пример конфигурации: CH-RS-12-24-ETS

НОЖКА ИЗ НЕРЖАВЕЮЩЕЙ СТАЛИ
Для выбранной Вами формы головки штифта мы предлагаем следующие формы ножек:
- ETS (External Threaded Shank - Ножка с Внешней Резьбой)
- ITS (Internal Threaded Shank- Ножка с Внутренней Резьбой)
- TS (Tapered Shank - Конусная Ножка)

3



ВАШЕ ИДЕАЛЬНОЕ РЕШЕНИЕ

Больше не нужен технический чертеж для заказа - достаточно несколько шагов, чтобы выбрать идеальный позиционный штифт:

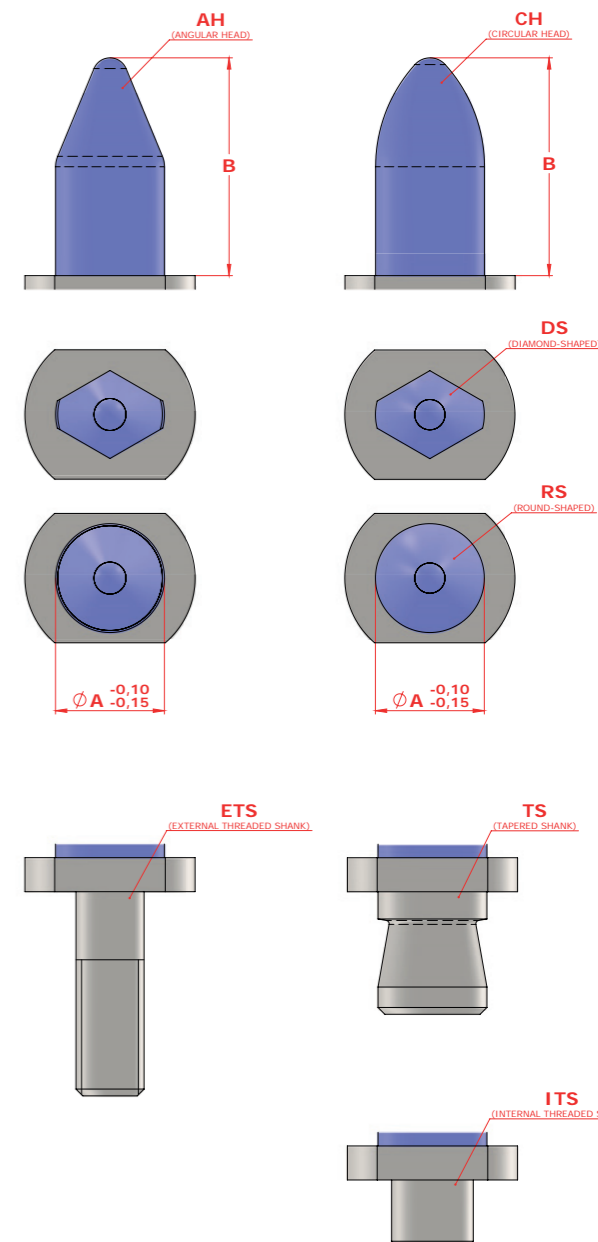
1. Выберите подходящую керамическую головку, укажите размеры A и B и выберите ножку из нержавеющей стали.
2. Укажите требуемое количество.
3. Отправьте ключ заказа(см.ниже) на почтовый адрес info@doceram.com.
4. Мы пришлем Вам предложение в кратчайшие сроки.

Ключ заказа				
Головка	Форма	A	B	Ножка
CH, AH	RS, DS	см. таблицу ниже „Конфигурация керамики“		ETS, ITS, TS
Головка-Форма-A-B-Ножка, например CH-RS-12-24-ETS				

A	B			
	16	24	32	40
8	16	24	32	40
9	18	27	36	45
10	20	30	40	50
11	22	33	44	55
12	24	36	48	60
13	26	39	52	65
14	28	42	56	70

A	B			
	30	45	60	75
15	30	45	60	75
16	32	48	64	80
17	34	51	68	
18	36	54	72	
19	38	57	76	
20	40	60	80	
25	50	75		
30	60			

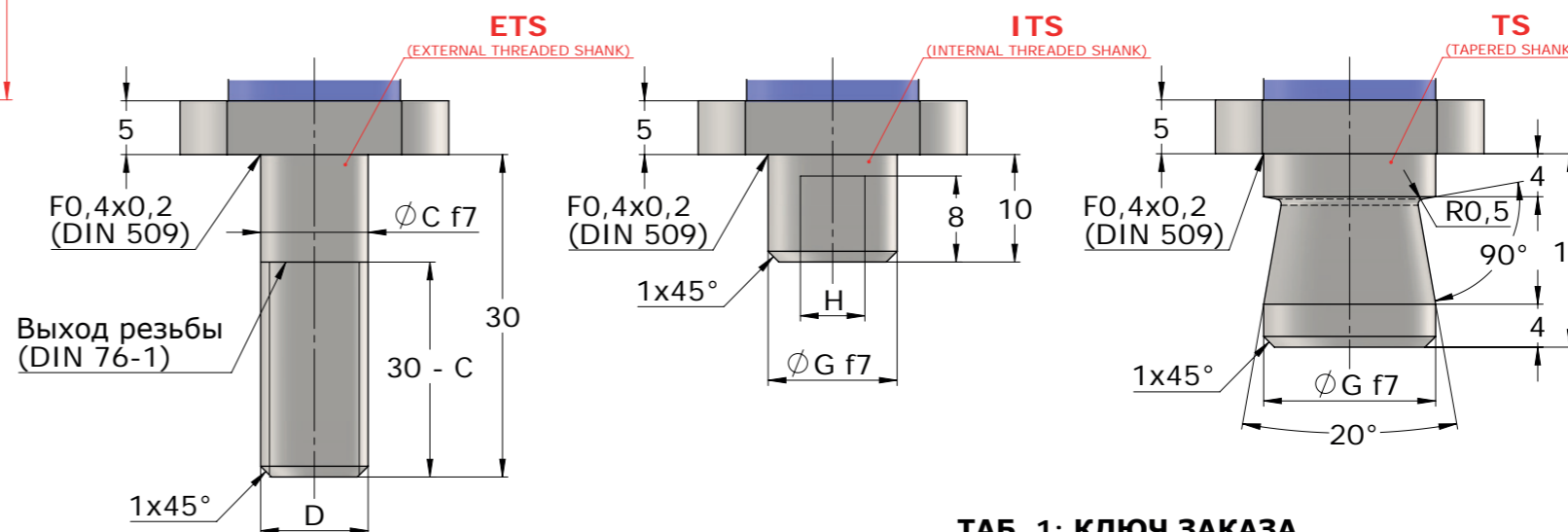
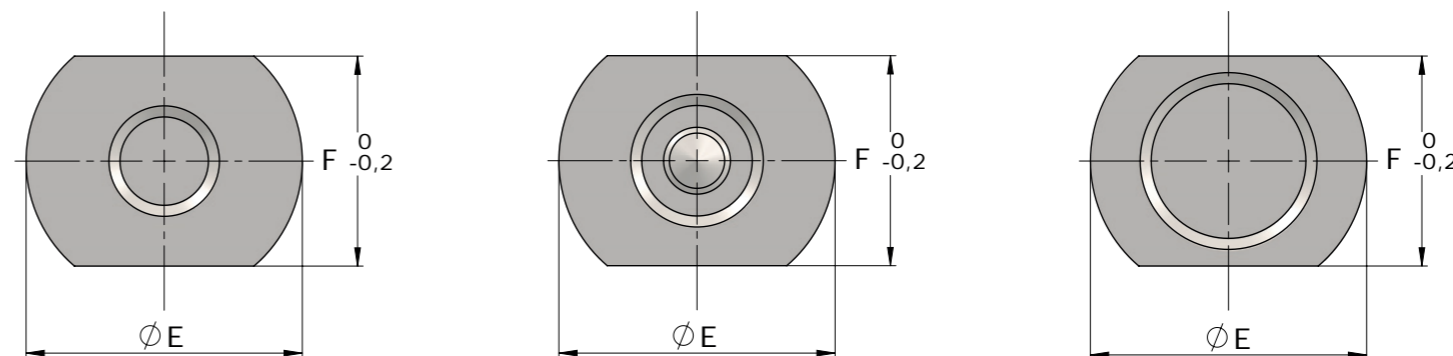
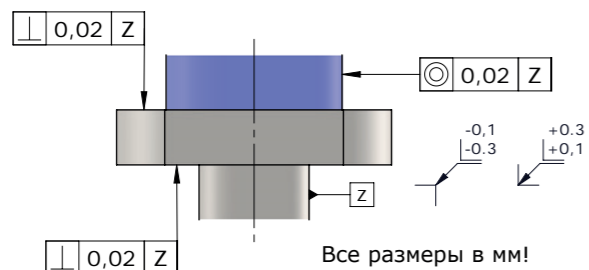
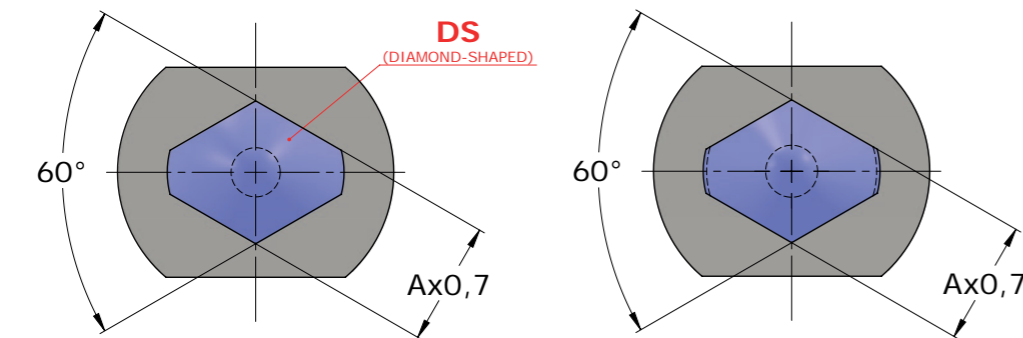
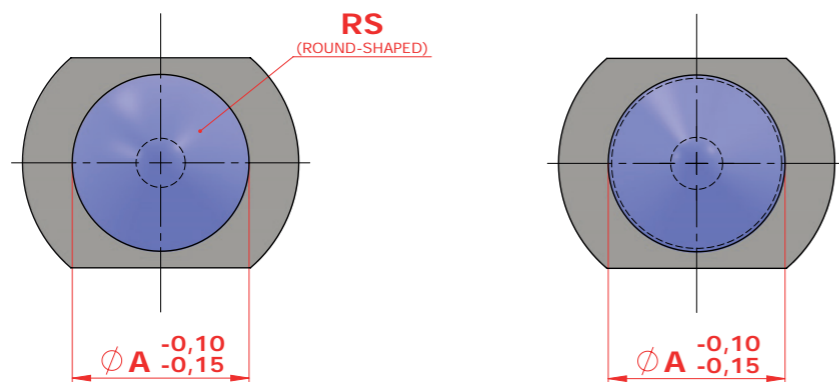
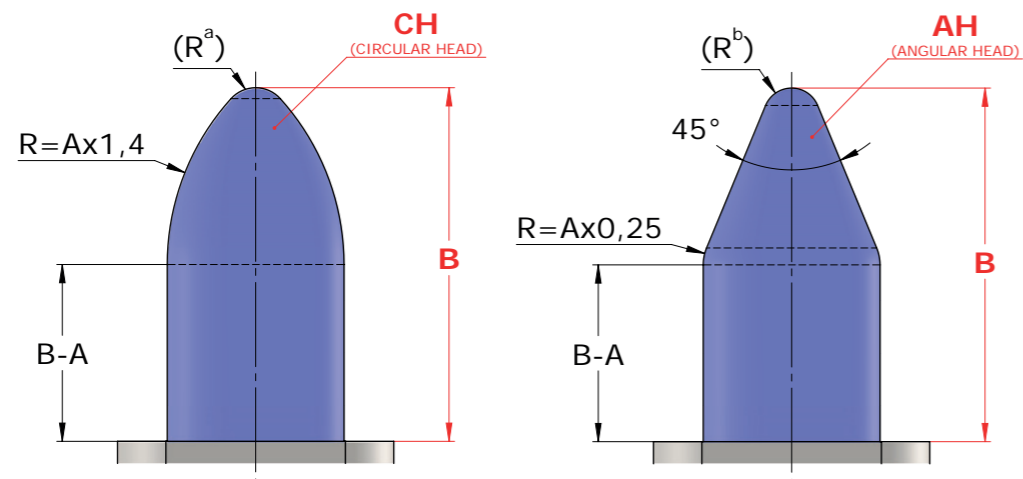
Подходящий размер	Форма	A 8 - 14	A 15 - 30
		ETS	8
	ITS/TS	12	16
Резьба	ETS	M8	M10
	ITS	M6	M8
Диаметр диска	all	20	25
Ширина по граням	all	17	19



Вы можете легко спроектировать и запросить ваши индивидуальные позиционирующие штифты, - в дополнение к стандартным вариантам - через наш CAD-портал. Просто отсканируйте QR-код или посетите www.doceram.partcommunity.com



СТАНДАРТ DOCERAM: ТЕХНИЧЕСКИЕ РАЗМЕРЫ ПОЗИЦИОНИРУЮЩИХ ШТИФТОВ



ТАБ. 1: КЛЮЧ ЗАКАЗА

ГОЛОВКА	ФОРМА	A B	НОЖКА
CH, AH	RS, DS	ТАБ.4	ETS, ITS, TS
например: CH-RS-10-30-ETS			

ТАБ. 3: МАТЕРИАЛ

Головка:	DOCERAM CERAZUR
Ножка:	Нержавеющая сталь (1.4305)

ТАБ. 2: ДОПУСК

Общие допуски :	DIN ISO 2768 mK
Кромки:	DIN ISO 13715

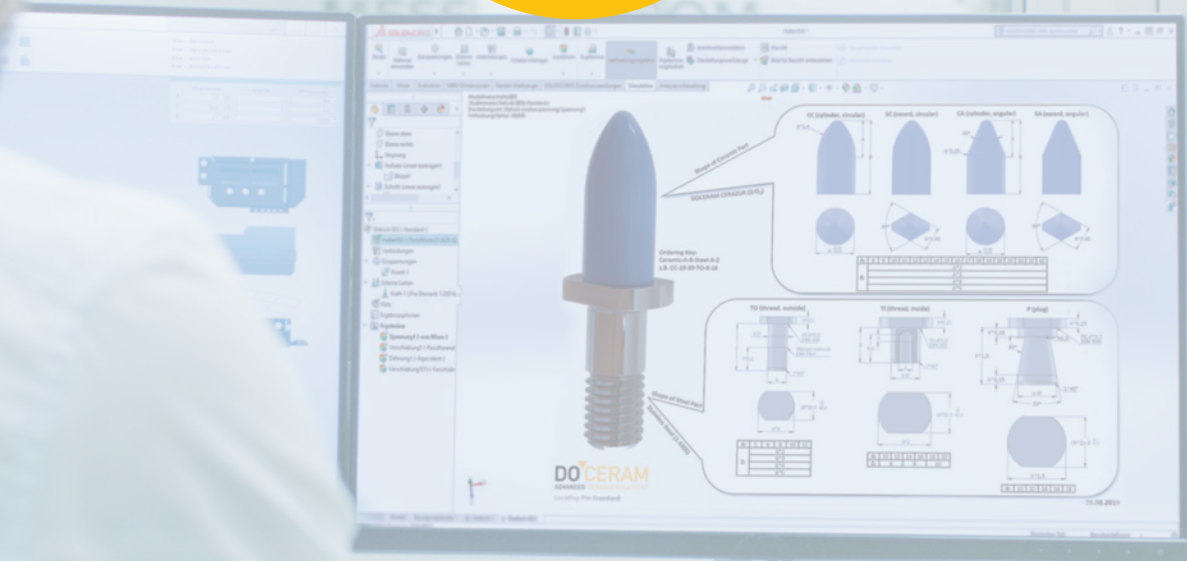
ТАБ. 4: КОНФИГУРАЦИЯ

A:	8 ^c	9 ^c	10	11	12	13	14	15	16	17	18	19	20	25	30	
B:	16	18	20	22	24	26	28	30	32	34	36	38	40	50	60	
	24	27	30	33	36	39	42	45	48	51	54	57	60	75	N/A	
	32	36	40	44	48	52	56	60	64	68	72	76	80	N/A	N/A	
	40	45	50	55	60	65	70	75	80	N/A	N/A	N/A	N/A	N/A	N/A	
C:	8								10							
D:	M8								M10							
E:	20								25							
F:	17								19							
G:	12								16							
H:	M6								M8							

^aR_{5,3333}; ^bR_{6,2808}; ^cРомбовидная форма не доступна

DOCERAM

ADVANCED CERAMIC SOLUTIONS



DOCERAM GmbH
Hesslingsweg 65–67
44309 Dortmund (Germany)
T: +49 231 92 50 25-0
info@doceram.com
www.doceram.com

© DOCERAM GmbH
All rights reserved. Reprinting, reproductions and translations are only permitted with the written consent of DOCERAM GmbH. DOCERAM GmbH is continuously working on the further development of all products. Technical changes are possible at any time due to product changes and further developments. Information, illustrations, descriptions and dimensions are subject to technical changes. No liability for printing errors and mistakes.