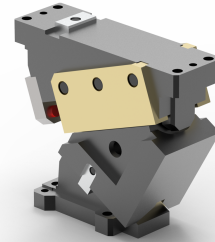
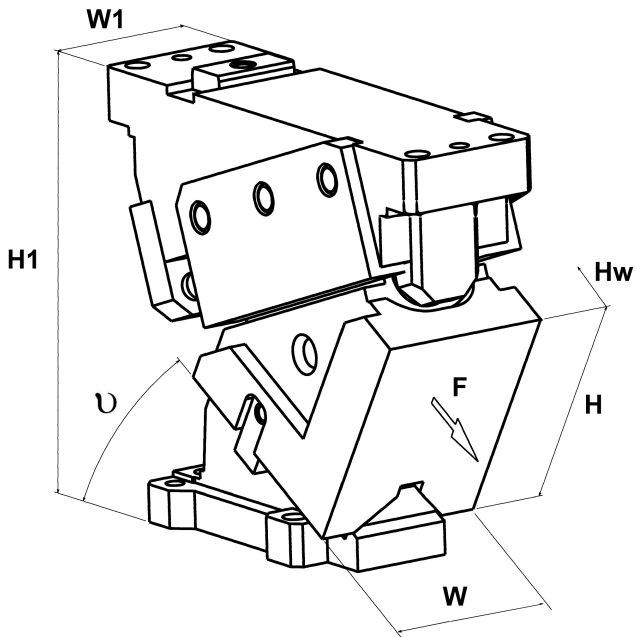


# VALCAM 100

Aerial CAM-Unit "ALL IN ONE", available in 4 working forces



## Product description:

Aerial CAM-Unit "ALL IN ONE", available in 2 working forces

## Article properties:

CAM-Type	Aerial CAM
----------	------------

## Variants:

Articlenumber	Article name	Cam Width W1	Shutheight H1	Working Angle (°)	Work Area Width W	Work Area Height H	Stroke Hw	Working Force F (kN)	Returnforce - Coil spring Fr (kN)	Returnforce - Gas pressure spring Fr (kN)	Weight (kg)
VACYL100-00	VACYL100-00	100	245	0	100	108	35,4	86,7	3,8	9,1	29,1
VACPL100-00	VACPL100-00	100	245	0	100	108	35,4	116,1	7,6	9,1	29,1
VACYL100-05	VACYL100-05	100	245	5	100	108	39	86,7	3,8	9,1	29
VACPL100-05	VACPL100-05	100	245	5	100	108	39	116,1	7,6	9,1	29
VACYL100-10	VACYL100-10	100	245	10	100	108	42,8	86,7	3,8	9,1	28,7
VACPL100-10	VACPL100-10	100	245	10	100	108	42,8	116,1	7,6	9,1	28,7
VACYL100-15	VACYL100-15	100	245	15	100	108	46,6	86,7	3,8	9,1	28,5
VACPL100-15	VACPL100-15	100	245	15	100	108	46,6	116,1	7,6	9,1	28,5
VACYL100-20	VACYL100-20	100	245	20	100	108	50,7	86,7	3,8	9,1	28,5
VACPL100-20	VACPL100-20	100	245	20	100	108	50,7	116,1	7,6	9,1	28,5
VACYL100-25	VACYL100-25	100	245	25	100	108	55	86,7	3,8	9,1	28,4
VACPL100-25	VACPL100-25	100	245	25	100	108	55	116,1	7,6	9,1	28,4
VACYL100-30	VACYL100-30	100	245	30	100	108	59,7	86,7	3,8	9,1	28,2
VACPL100-30	VACPL100-30	100	245	30	100	108	59,7	116,1	7,6	9,1	28,2
VACYL100-35	VACYL100-35	100	245	35	100	108	64,9	86,7	3,7	9	28,2
VACPL100-35	VACPL100-35	100	245	35	100	108	64,9	116,1	7,5	9	28,2
VACYL100-40	VACYL100-40	100	245	40	100	108	70,7	86,7	3,7	9	28,1
VACPL100-40	VACPL100-40	100	245	40	100	108	70,7	116,1	7,5	9	28,1
VACYL100-45	VACYL100-45	100	245	45	100	108	77,5	86,7	3,7	9	28,2
VACPL100-45	VACPL100-45	100	245	45	100	108	77,5	116,1	7,5	9	28,2
VACYL100-50	VACYL100-50	100	250	50	100	108	85,6	86,7	3,7	9	28,9
VACPL100-50	VACPL100-50	100	250	50	100	108	85,6	116,1	7,5	9	28,9

## VALCAM 100

Aerial CAM-Unit "ALL IN ONE", available in 4 working forces



Articlenumber	Article name	Cam Width W1	Shutheight H1	Working Angle (°)	Work Area Width W	Work Area Height H	Stroke Hw	Working Force F (kN)	Returnforce - Coil spring Fr (kN)	Returnforce - Gas pressure spring Fr (kN)	Weight (kg)
VACYL100-55	VACYL100-55	100	260	55	100	110	81,9	86,7	3,9	10	30,1
VACPL100-55	VACPL100-55	100	260	55	100	110	81,9	116,1	8	10	30,1
VACYL100-60	VACYL100-60	100	270	60	100	110	82	86,7	4,3	10,6	31
VACPL100-60	VACPL100-60	100	270	60	100	110	82	116,1	8,8	10,6	31
VACYL100-65	VACYL100-65	100	270	65	100	115	82,8	86,7	4,8	10,3	31,4
VACPL100-65	VACPL100-65	100	270	65	100	115	82,8	116,1	9,6	10,3	31,4
VACYL100-70	VACYL100-70	100	270	70	100	120	81,9	86,7	5,5	14	32,1
VACPL100-70	VACPL100-70	100	270	70	100	120	81,9	116,1	10,6	14	32,1