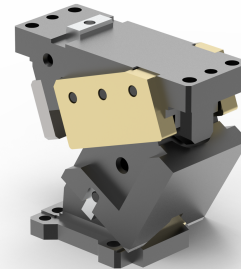
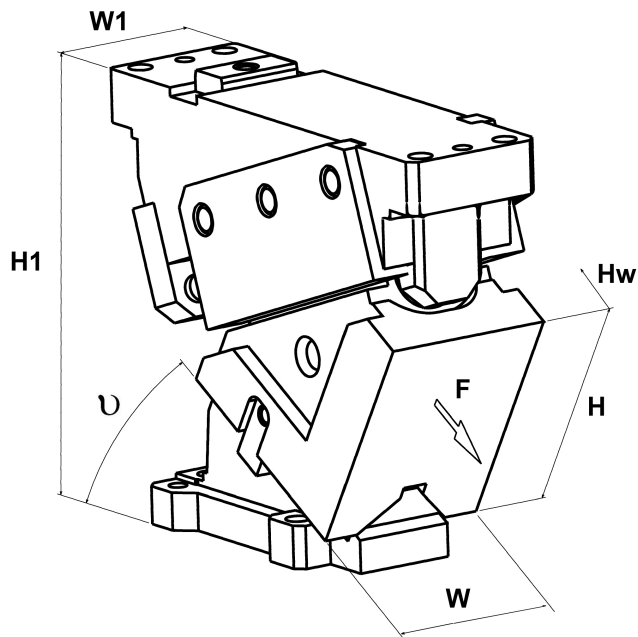


VALCAM 140

Aerial CAM-Unit "ALL IN ONE", available in 4 working forces



Product discription:

Aerial CAM-Unit "ALL IN ONE", available in 2 working forces

Article properties:

CAM-Type	Aerial CAM
----------	------------

Variants:

Articlenumber	Article name	Cam Width W1	Shutheight H1	Working Angle (°)	Work Area Width W	Work Area Height H	Stroke Hw	Working Force F (kN)	Returnforce - Coil spring Fr (kN)	Returnforce - Gas pressure spring Fr (kN)	Weight (kg)
VACYL140-00	VACYL140-00	140	275	0	140	113	35,4	112,8	6,3	14,9	47,3
VACPL140-00	VACPL140-00	140	275	0	140	113	35,4	159,3	8,9	14,9	47,3
VACYL140-05	VACYL140-05	140	275	5	140	113	39	112,8	6,3	14,9	46,8
VACPL140-05	VACPL140-05	140	275	5	140	113	39	159,3	8,9	14,9	46,8
VACYL140-10	VACYL140-10	140	275	10	140	113	42,8	112,8	6,2	14,8	46,3
VACPL140-10	VACPL140-10	140	275	10	140	113	42,8	159,3	8,9	14,8	46,3
VACYL140-15	VACYL140-15	140	275	15	140	113	46,6	112,8	6,2	14,8	45,9
VACPL140-15	VACPL140-15	140	275	15	140	113	46,6	159,3	8,9	14,8	45,9
VACYL140-20	VACYL140-20	140	275	20	140	113	50,7	112,8	6,2	14,8	45,7
VACPL140-20	VACPL140-20	140	275	20	140	113	50,7	159,3	8,9	14,8	45,7
VACYL140-25	VACYL140-25	140	275	25	140	113	55	112,8	6,2	14,8	45,5
VACPL140-25	VACPL140-25	140	275	25	140	113	55	159,3	8,9	14,8	45,5
VACYL140-30	VACYL140-30	140	275	30	140	113	59,7	112,8	6,2	14,8	45,3
VACPL140-30	VACPL140-30	140	275	30	140	113	59,7	159,3	8,9	14,8	45,3
VACYL140-35	VACYL140-35	140	275	35	140	113	64,9	112,8	6,1	14,8	45,6
VACPL140-35	VACPL140-35	140	275	35	140	113	64,9	159,3	8,9	14,8	45,6
VACYL140-40	VACYL140-40	140	280	40	140	113	70,7	112,8	6,1	14,7	46,4
VACPL140-40	VACPL140-40	140	280	40	140	113	70,7	159,3	8,9	14,7	46,4
VACYL140-45	VACYL140-45	140	285	45	140	113	77,5	112,8	6,1	14,7	47,8
VACPL140-45	VACPL140-45	140	285	45	140	113	77,5	159,3	8,9	14,7	47,8
VACYL140-50	VACYL140-50	140	290	50	140	113	85,6	112,8	6,1	14,7	49,3
VACPL140-50	VACPL140-50	140	290	50	140	113	85,6	159,3	8,9	14,7	49,3

VALCAM 140

Aerial CAM-Unit "ALL IN ONE", available in 4 working forces



Articlenumber	Article name	Cam Width W1	Shutheight H1	Working Angle (°)	Work Area Width W	Work Area Height H	Stroke Hw	Working Force F (kN)	Returnforce - Coil spring Fr (kN)	Returnforce - Gas pressure spring Fr (kN)	Weight (kg)
VACYL140-55	VACYL140-55	140	295	55	140	115	81,9	112,8	6,5	16,4	50,9
VACPL140-55	VACPL140-55	140	295	55	140	115	81,9	159,3	8,7	16,4	50,9
VACYL140-60	VACYL140-60	140	300	60	140	115	82	112,8	7,1	17,3	51,7
VACPL140-60	VACPL140-60	140	300	60	140	115	82	159,3	8,7	17,3	51,7
VACYL140-65	VACYL140-65	140	305	65	140	120	82,8	112,8	8	20,2	53
VACPL140-65	VACPL140-65	140	305	65	140	120	82,8	159,3	8,4	20,2	53
VACYL140-70	VACYL140-70	140	305	70	140	120	81,9	112,8	9,1	23	53,3
VACPL140-70	VACPL140-70	140	305	70	140	120	81,9	159,3	8,1	23	53,3