

Пневматический параллельный захват LGE 2-х пальцевый

LGE - это небольшой параллельный захват с двумя пальцами, отличающийся высокой надежностью и длительным сроком службы, подходящий для работы с компонентами небольшого веса.

Преимущества

- Высокая плотность энергии.
- Большая длина хода на губку захвата.
- Прочный Т-образный паз с гайками из закаленной стали для точного регулирования губок и простоты обслуживания.
- Компактные размеры для приложений с ограниченным пространством.
- Овальный поршень максимизирует силу захвата.
- Крепление двумя винтами для универсального и гибкого соединения.
- Подача воздуха через бесшланговые прямые соединения или фитинговые резьбовые соединения.



СПЕЦИФИКАЦИИ

Модель	Ход каждой губки	Расход воздуха за цикл (двойной ход)	Усилие закрытия каждой губки @ 6 bar	Усилие открытия каждой губки @ 6 bar	Общее усилие закрытия @ 6 bar	Общее усилие открытия @ 6 bar	Рекомендованный вес детали *	Масса	Точность повторения
LGE 30	3 мм	1.2 см ³	38 N	22 N	76 N	44 N	0.38 кг	0.11 кг	± 0.05 мм
LGE 35	4 мм	2.5 см ³	57 N	42 N	114 N	84 N	0.57 кг	0.135 кг	± 0.05 мм
LGE 45	6 мм	5 см ³	77 N	55 N	154 N	110 N	0.77 кг	0.24 кг	± 0.05 мм

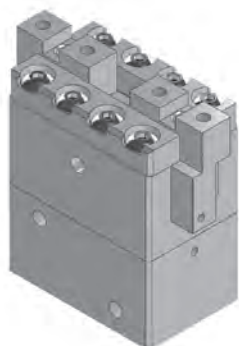
* Рекомендуемый вес заготовки рассчитан для зажима с беззазорной посадкой с коэффициентом статического трения 0,15 и коэффициентом запаса прочности 3 против смещения детали.

Давление открытия **3 - 6 бар**

Рабочая температура **5 - 60 °C**

Уровень шума (звуковое давление) **<= 70 db в любом направлении**

ВИД В РАЗРЕЗЕ

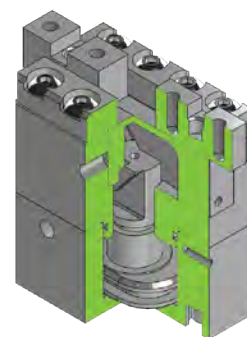


Рекомендации по выбору модели захвата

Выбор правильной модели захвата зависит от веса детали, коэффициента трения между пальцами и деталью и требуемого движения.

Из-за инерционных сил, связанных с движением, мы рекомендуем, чтобы удерживающая сила модели захвата была в 10-20 раз больше веса детали.

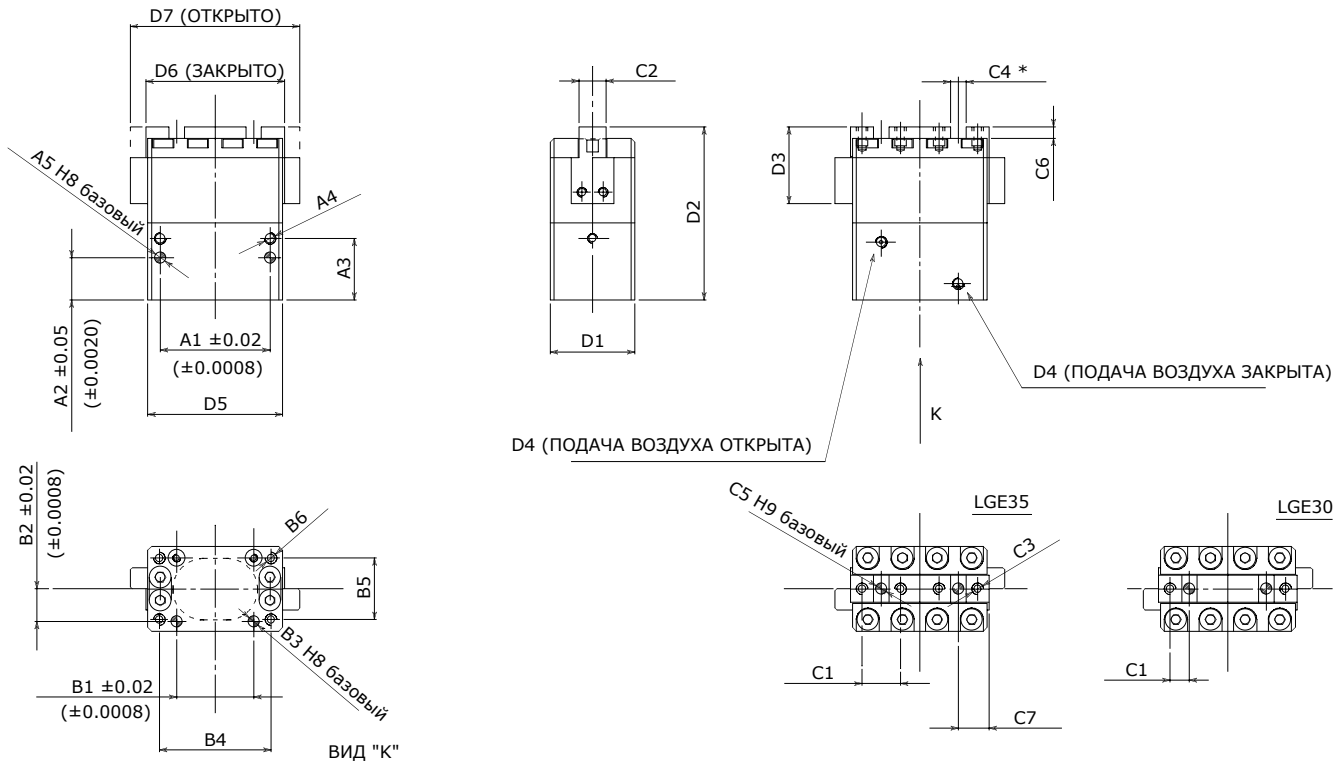
Если приложение предполагает сильное ускорение / замедление или удары во время движения, следует рассмотреть дополнительный запас прочности.



ИНФОРМАЦИЯ О ПРОДУКТЕ

Глубина отверстия под штифт: Корпус $\geq 1.2 d$ - Губки $\geq 1 d$

C4* до 6 мм = 0/+0.025 мм - от 6 мм до 10 мм = 0/+0.030 мм - более 10 мм = 0/+0.040 мм



Опционально

- Монтажные кронштейны для индуктивных бесконтактных переключателей

	Крепление - Опция # 1					Крепление - Опция # 2						Применение пальца							Справочные размеры						
	A1	A2	A3	A4	A5	B1	B2	B3	B4	B5	B6	C1	C2	C3	C4	C5	C6	C7	D1	D2	D3	D4	D5	D6	D7
LGE 30	23.5	10	15	M3	3	15.00	8.5	3	24	16	M3	6	7	M3	4	3	3	10	22	43	19	M3	30	31	37
LGE 35	28.5	11	16	M3	3	20.00	8.5	3	29	16	M3	10	7	M3	4	3	3	8	22	45	20	M3	35	36	44
LGE 45	36.5	12	19	M4	4	24.00	11	4	37	21	M4	14	9	M4	5	4	3.5	11	29	58	26	M3	45	46	58

* Размеры в миллиметрах.

** Все размеры являются описательными и могут быть изменены. Мы оставляем за собой право вносить изменения без предварительного уведомления.



ООО «ВЕСТ-Производство»

Тел.: +7(831)25301-65

E-Mail: info@west-pr.ru

Web: west-components.com



Applied Robotics Solutions in reach

WEST COMPONENTS

GRIP

Applied Robotics Inc.
 648 Saratoga Road, Glenville, NY 12302 USA
 Tel. +1 518 384 1000
www.appliedrobotics.com
info@appliedrobotics.com



02.2020_Rev.02_US