

ПНЕВМАТИЧЕСКИЙ ПАРАЛЛЕЛЬНЫЙ ЗАХВАТ MOP 65-90 2-х пальцевый

MOP - это универсальный двухпальцевый параллельный захват с высокой повторяемостью и длительным сроком службы для широкого спектра промышленных применений.

Преимущества

- Прочный и легкий корпус из алюминиевого сплава с твердым покрытием.
- Прочный Т-образный паз с гайками из закаленной стали для точного регулирования губок и простоты обслуживания.
- Конструкция рычага для передачи большого усилия и синхронизации губок.
- Крепление с двух сторон тремя винтами для универсального и гибкого соединения.
- Подача воздуха через бесшланговые прямые соединения или фитинговые резьбовые соединения.



СПЕЦИФИКАЦИИ

Модель	Ход каждой губки	Расход воздуха за цикл (двойной ход)	Усилие закрытия каждой губки @ 6 bar	Усилие открытия каждой губки @ 6 bar	Общее усилие закрытия @ 6 bar	Общее усилие открытия @ 6 bar	Рекомендованный вес детали *	Масса	Точность повторения
MOP 65	10 мм	31 см³	220 N	265 N	440 N	530 N	2.20 кг	0.60 кг	± 0.01 мм
MOP 90	15 мм	106 см³	528.28 N	635 N	1056.56 N	1270 N	5.28 кг	1.90 кг	± 0.01 мм

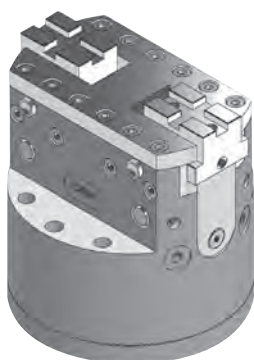
* Рекомендуемый вес заготовки рассчитан для зажима с беззазорной посадкой с коэффициентом статического трения 0,15 и коэффициентом запаса прочности 3 против смещения детали.

Давление открытия **2 - 12 bar**

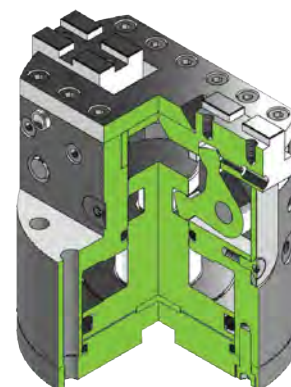
Рабочая температура **5 - 60 °C**

Уровень шума (звуковое давление) **≤ 70 dB(A) в любом направлении**

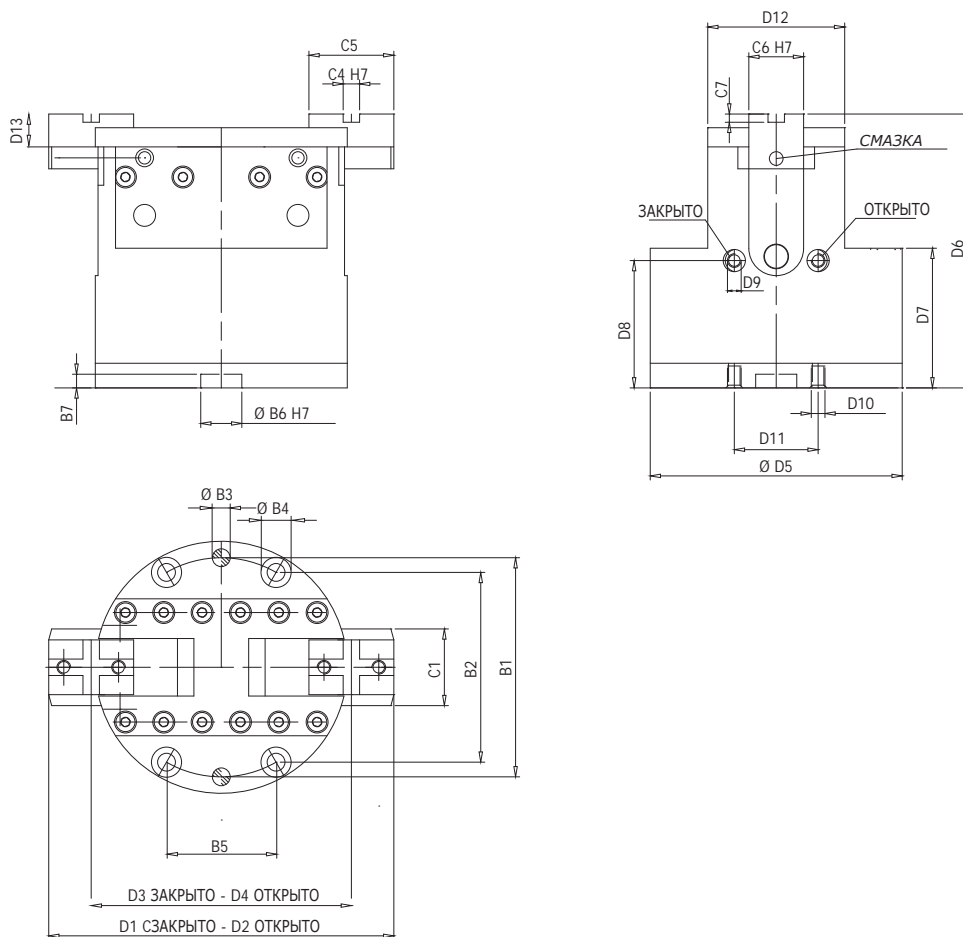
ВИД В РАЗРЕЗЕ



Рекомендации по выбору модели захвата
Выбор правильной модели захвата зависит от веса детали, коэффициента трения между пальцами и деталью и требуемого движения. Из-за инерционных сил, связанных с движением, мы рекомендуем, чтобы удерживающая сила модели захвата была в 10-20 раз больше веса детали. Если приложение предполагает сильное ускорение / замедление или удары во время движения, следует рассмотреть дополнительный запас прочности.



ИНФОРМАЦИЯ О ПРОДУКТЕ



Крепление - Опция # 2

	B1	B2	B3	B4	B5	B6	B7
МОР 65	55	49	5.5	5.5	25	12	5
МОР 90	80	69.28	6.5	6.5	40	15	5

Применение пальца

	C1	C2	C3	C4	C5	C6	C7	D1	D2	D3	D4	D5	D6	D7	D8	D9	D10	D11	D12	D13
МОР 65	16	21	M5	6	33.5	6	3.5	67.5	87.5	33.5	53.5	65	79	40	34	M5	M5	21.5	45	6
МОР 90	20	20	M5	6	31	6	3	96	126	65	95	92	100	51	46.5	M5	M5	30.6	50	5

Справочные размеры

* Размеры в миллиметрах.

** Все размеры являются описательными и могут быть изменены. Мы оставляем за собой право вносить изменения без предварительного уведомления.



ООО «ВЕСТ-Производство»

Тел.: +7(831)25301-65

E-Mail: info@west-pr.ru

Web: west-components.com



Applied Robotics Inc.
648 Saratoga Road, Glenville, NY 12302 USA

Tel. +1 518 384 1000

www.appliedrobotics.com

info@appliedrobotics.com



02.2020_Rev.02_US