

Пневматический угловой захват OLE 2-х пальцевый

OLE - это угловой захват для универсального использования в чистой или грязной среде. Подходит для приложений с ограниченным пространством

Преимущества

- Плоская конструкция позволяет расположить захваты в ряд.
- Диапазон диаметров поршня: от 12 до 16мм (для больших размеров см. OF).
- Легкая компактная конструкция для использования в ограниченном пространстве.
- Встроенные постоянные магниты для прямого контроля движения поршня.
- Слоты для установки и позиционирования датчиков магнитного поля.



СПЕЦИФИКАЦИИ

Модель	Ход каждой губки	Расход воздуха за цикл (двойной ход)	Усилие закрытия каждой губки @ 6 bar	Усилие открытия каждой губки @ 6 bar	Общее усилие закрытия @ 6 bar	Общее усилие открытия @ 6 bar	Рекомендованный вес детали *	Масса	Точность повторения
OLE 12	20°	0.62 см ³	13 N	23 N	26 N	46 N	0.13 кг	0.1 кг	± 0.05 мм
OLE 16	20°	1.3 см ³	30 N	40.5 N	60 N	81 N	0.30 кг	0.15 кг	± 0.05 мм

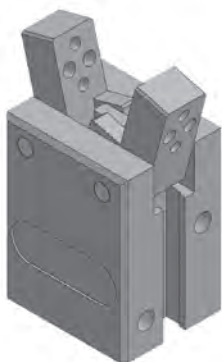
* Рекомендуемый вес заготовки рассчитан для зажима с беззазорной посадкой с коэффициентом статического трения 0,15 и коэффициентом запаса прочности 3 против смещения детали.

Давление открытия 2 - 8 bar

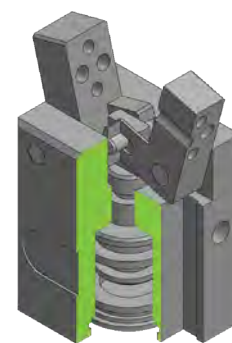
Рабочая температура 5 - 60 °C

Уровень шума (звуковое давление) <= 70 db(A) в любом направлении

ВИД В РАЗРЕЗЕ

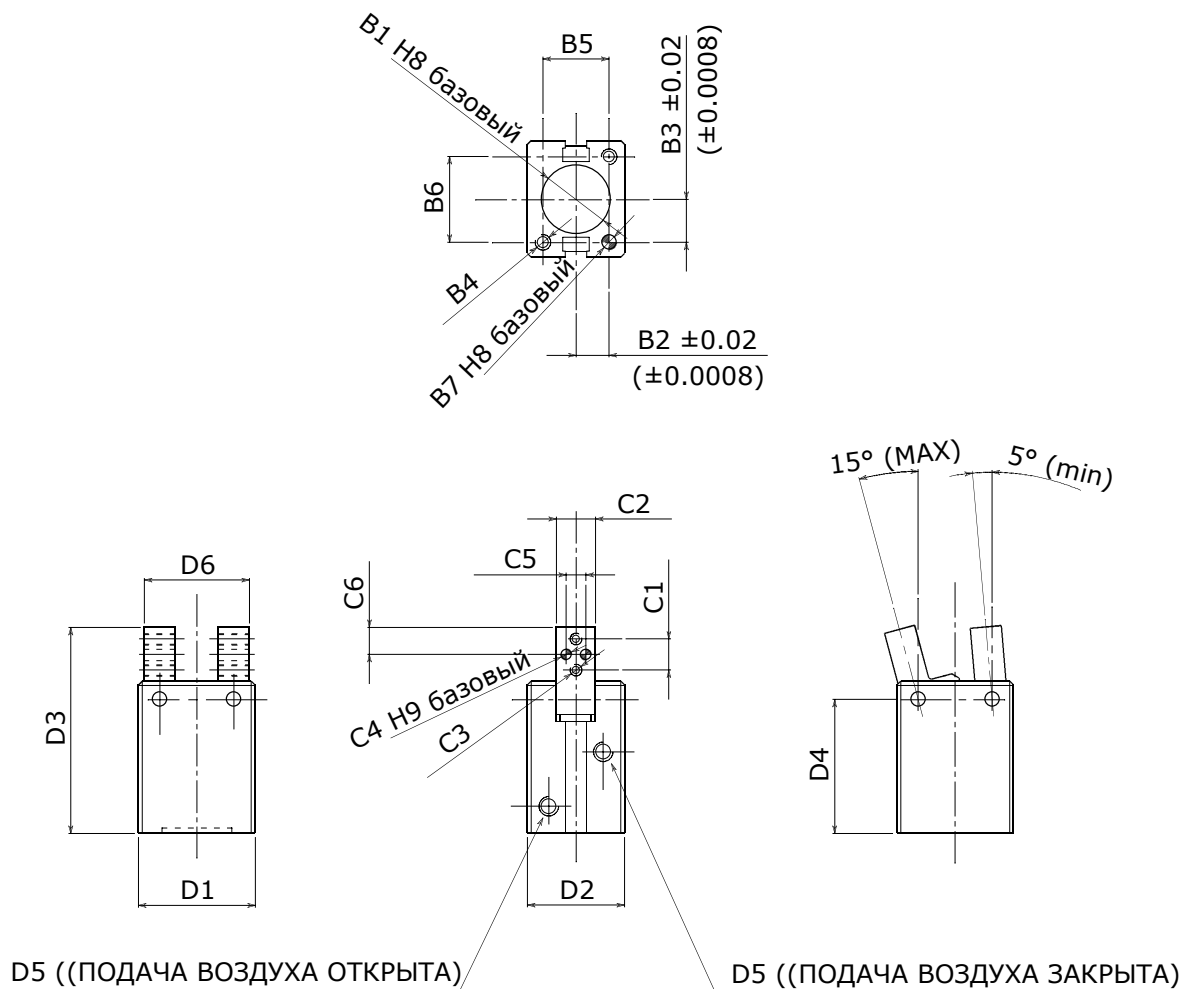


Рекомендации по выбору модели захвата
 Выбор правильной модели захвата зависит от веса детали, коэффициента трения между пальцами и деталью и требуемого движения. Из-за инерционных сил, связанных с движением, мы рекомендуем, чтобы удерживающая сила модели захвата была в 10-20 раз больше веса детали. Если приложение предполагает сильное ускорение / замедление или удары во время движения, следует рассмотреть дополнительный запас прочности.



ИНФОРМАЦИЯ О ПРОДУКТЕ

Глубина отверстия под штифт: корпус $\geq 1.2 d$ - губки $\geq 1.2 d$



Опционально

- Магнитные переключатели

	Крепление - Опция # 2							Применение пальца						Справочные размеры					
	B1	B2	B3	B4	B5	B6	B7	C1	C2	C3	C4	C5	C6	D1	D3	D4	D5	D6	
OLE 12	14.00	7	10	M3	14	20	3	8	10	M3	3	5	7	27	20	53	34.5	M3	27
OLE 16	18.00	8.5	11	M3	17	22	4	8	10	M3	3	5	7	30	25	53	34.5	M5	27

* Размеры в миллиметрах.

** Все размеры являются описательными и могут быть изменены. Мы оставляем за собой право вносить изменения без предварительного уведомления



ООО «ВЕСТ-Производство»

Тел.: +7(831) 25301-65

E-Mail: info@west-pr.ru

Web: west-components.com



Applied Robotics Inc.
648 Saratoga Road, Glenville, NY 12302 USA
Tel. +1 518 384 1000
www.appliedrobotics.com
info@appliedrobotics.com



02.2020_Rev.02_US