

ПНЕВМАТИЧЕСКИЙ ПАРАЛЛЕЛЬНЫЙ ЗАХВАТ OPL 3-х пальцевый

OPL - это компактный параллельный захват с тремя пальцами, отличающийся высокой надежностью и длительным сроком службы, для работы с компонентами небольшого веса или размера.

Преимущества

- Компактный корпус из алюминиевого сплава с твердым покрытием.
- Прочный С-образный паз с гайками из закаленной стали для точного регулирования губок и простоты обслуживания
- Конструкция клинового зацепления для передачи большого усилия и синхронизации губок.
- Крепление с двух сторон двумя винтами для универсального и гибкого соединения.
- Подача воздуха через резьбовые соединения.



СПЕЦИФИКАЦИИ

Модель	Ход каждой губки	Подача воздуха за цикл (двойной ход)	Усилие закрытия каждой губки @ 6 bar	Усилие открытия каждой губки @ 6 bar	Общее усилие закрытия @ 6 bar	Общее усилие открытия @ 6 bar	Рекомендованный вес детали *	Масса	Точность повторения
OPL 45-3	4 мм	3.4 см ³	45 N	53 N	135 N	159 N	0.45 кг	0.25 кг	± 0.05 мм

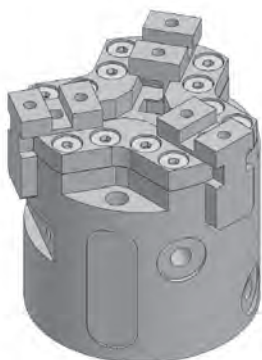
* Рекомендуемый вес заготовки рассчитан для зажима с беззазорной посадкой с коэффициентом статического трения 0,15 и коэффициентом запаса прочности 3 против смещения детали.

Давление открытия **2 - 7 bar**

Рабочая температура **5 - 60 °C**

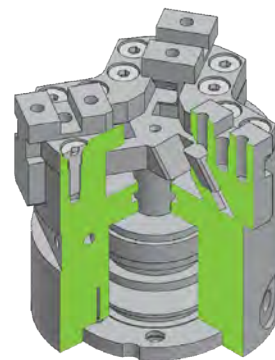
Уровень шума (звуковое давление ≤ 70 db(A) в любом направлении

ВИД В РАЗРЕЗЕ



Рекомендации по выбору модели захвата

Выбор правильной модели захвата зависит от веса детали, коэффициента трения между пальцами и деталью и требуемого движения. Из-за инерционных сил, связанных с движением, мы рекомендуем, чтобы удерживающая сила модели захвата была в 10-20 раз больше веса детали. Если приложение предполагает сильное ускорение / замедление или удары во время движения, следует рассмотреть дополнительный запас прочности.

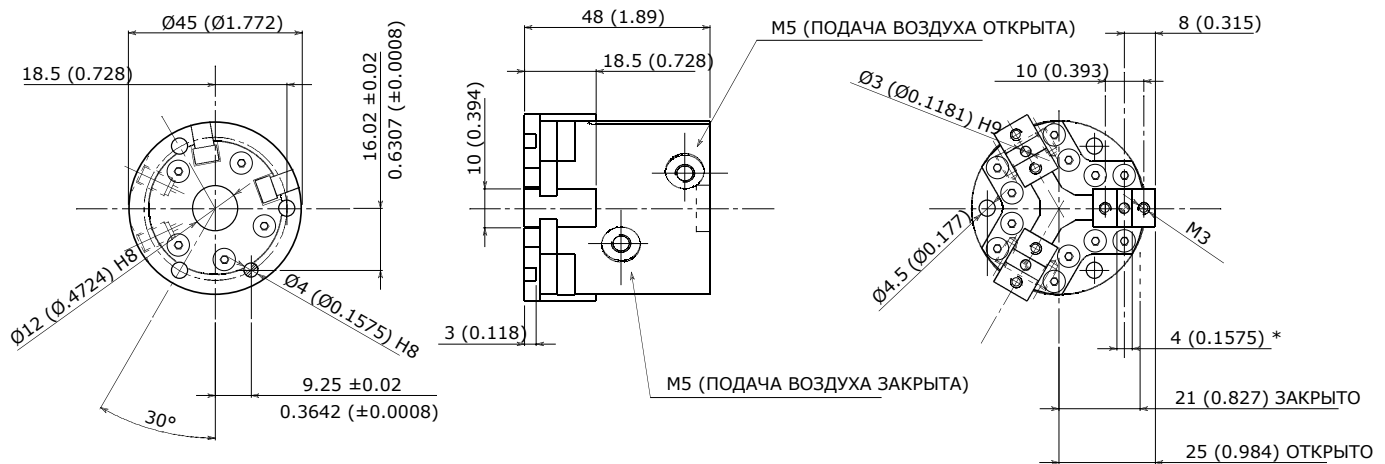


ИНФОРМАЦИЯ О ПРОДУКТЕ

Глубина отверстия под штифт: корпус $\geq 1.2 d$ - губки $\geq 1 d$
 С4* до 6 мм = 0/+0.025 мм - от 6 мм до 10 мм = 0/+0.030 мм - более 10 мм = 0/+0.040 мм

Опционально

- Монтажные кронштейны для индуктивных бесконтактных переключателей



* Размеры в миллиметрах.

** Все размеры являются описательными и могут быть изменены. Мы оставляем за собой право вносить изменения без предварительного уведомления



ООО «ВЕСТ-Производство»

Тел.: +7(831)25301-65

E-Mail: info@west-pr.ru

Web: west-components.com



Applied Robotics Inc.
 648 Saratoga Road, Glenville, NY 12302 USA
 Tel. +1 518 384 1000
www.appliedrobotics.com
info@appliedrobotics.com



02.2020_Rev.02_US