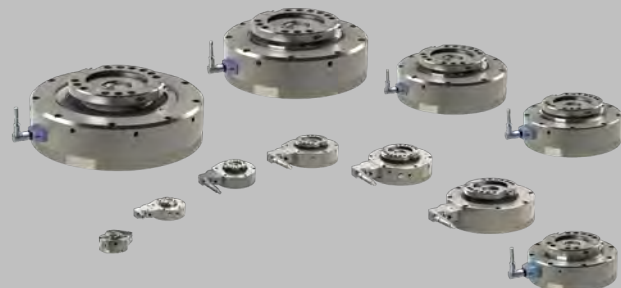


Датчик столкновений QuickSTOP™

QuickSTOP™ динамически регулируемый датчик столкновения, который работает от давления воздуха. При столкновении клапан воздушной камеры открывается, и сигнал отключения немедленно отправляется на системный контроллер.

Преимущества:

- Динамически изменяемые точки срабатывания
 - Программируемый датчик на всех скоростях работы
- Постоянная повторяемость
 - Несжимаемый, уплотнение металл-металл
- Воспринимает вращающий момент и силу сжатия
 - Защита по осям X, Y, и Z
- Контроль готовности к работе



СПЕЦИФИКАЦИИ

Модель	Допустимое отклонение по углу	Допустимое отклонение по оси (z+)	Допустимое отклонение вращения	Рабочее давление	Mx и My Момент точки срабатывания *	Mz Момент точки срабатывания *	Повторяемость по X и Y	Повторяемость вращения	Масса	Центр масс от интерфейсной пластины адаптера робота	Среднее время срабатывания **
	градусы	мм	градусы	бар	Nm	Nm	мм (in)	градусы	кг	мм	мсек
QS-7	± 5	1.38	Нет лимита	1.0 – 6.0	0.3 – 1.5	0.3 – 1.5	± 0.013	± 0.028	0.11	11.0	4 – 7
QS-25	± 5	3.40	Нет лимита	1.0 – 6.0	1.0 – 6.4	1.0 – 6.4	± 0.013	± 0.024	0.26	18.6	2 – 6
QS-50	± 5	4.30	Нет лимита	1.0 – 6.0	2.6 – 11.8	2.2 – 14.0	± 0.025	± 0.024	0.29	20.3	2 – 6
QS-100	± 5	4.50	Нет лимита	1.0 – 6.0	4.1 – 20.3	5.3 – 30.4	± 0.025	± 0.024	0.45	21.6	4 – 7
QS-200	± 5	5.20	Нет лимита	1.0 – 6.0	5.9 – 32.4	7.5 – 45.2	± 0.025	± 0.024	0.68	25.7	4 – 7
QS-400	± 5	6.60	Нет лимита	1.0 – 6.0	11.3 – 63.9	11.8 – 84.6	± 0.025	± 0.024	1.30	32.6	4 – 8
QS-800	± 5	9.30	± 25	1.4 – 6.0	36 – 158	53 – 255	± 0.025	± 0.029	3.72	46.8	4 – 8
QS-1500	± 5	10.80	± 25	1.4 – 6.0	87 – 371	82 – 291	± 0.038	(± 0.029)	5.50	54.6	4 – 18
QS-3000	± 5	14.30	± 25	1.4 – 6.0	105 – 414	531 – 478	± 0.038	± 0.029	12.20	66.0	4 – 18
QS-4500	± 5	10.68	± 25	1.4 – 6.0	220 – 614	345 – 1,185	± 0.038	± 0.029	12.80	66.0	4 – 18
QS-7500	± 4	12.68	± 25	1.4 – 6.0	472 – 1,049	1,007 – 2,098	± 0.038	± 0.029	16.80	73.0	4 – 18

Повторяемость вращения на монтажной поверхности инструмента Z: ± 0.013 мм

Рабочая температура: 0 - 70 °C (Для QS-7 - QS-400) / 0 - 100 °C (Для QS-800 - QS-7500)

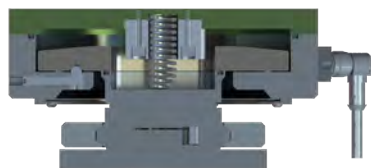
Уровень шума (Звуковое давление): ≤ 70 dB(A) в любом направлении

* Точки срабатывания крутящего момента плавно изменяются.

** Среднее время срабатывания зависит от давления воздуха и скорости удара.

Примечание: Приведенные технические характеристики являются максимальными рекомендуемыми пределами в статических условиях. Для правильного выбора модели датчика необходимо учитывать все динамические силы, включая инерцию манипулятора, конфигурацию оснастки и внешние технологические силы. Пожалуйста, свяжитесь с компанией APPLIED ROBOTICS Applications Engineering для получения помощи в правильном выборе.

ВИД В РАЗРЕЗЕ



Нормальная работа - положительное давление воздуха

Информация о переключателе
 Надежный авиационный переключатель UL/CSA с номиналом 3 A, 120 VAC.
 Средний срок службы: 7 миллионов циклов
 Нормативные параметры UL : 42.4 VDC Max., 3 A Max.



При ударе - потеря давления воздуха



ООО «ВЕСТ-Производство»
Тел.: +7(831)25301-65
E-Mail: info@west-pr.ru
Web: west-components.com

ИНФОРМАЦИЯ О ПРОДУКТЕ

• Устойчивость к холодоносителю

о Включает защитный кожух, узел переключателя, устойчивый к охлаждающей жидкости, и сигнальный разъем, устойчивый к охлаждающей жидкости.

• Дуговая сварка

о Предназначен для дуговой сварки, лазерной или плазменной резки; оснащен термостойким кабелем, металлическим защитным экраном, изолирующей пластиной и перевернутой конструкцией для избежания скопления мусора.

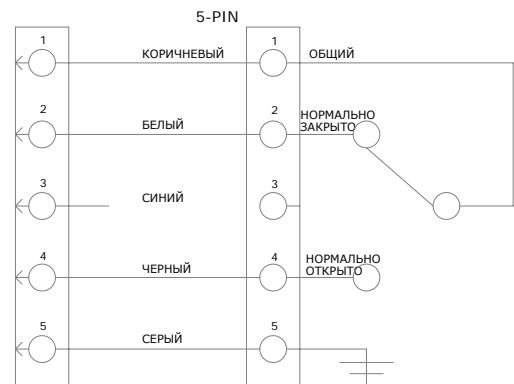
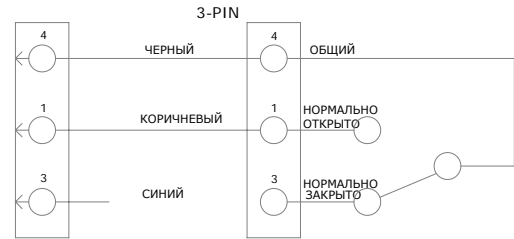
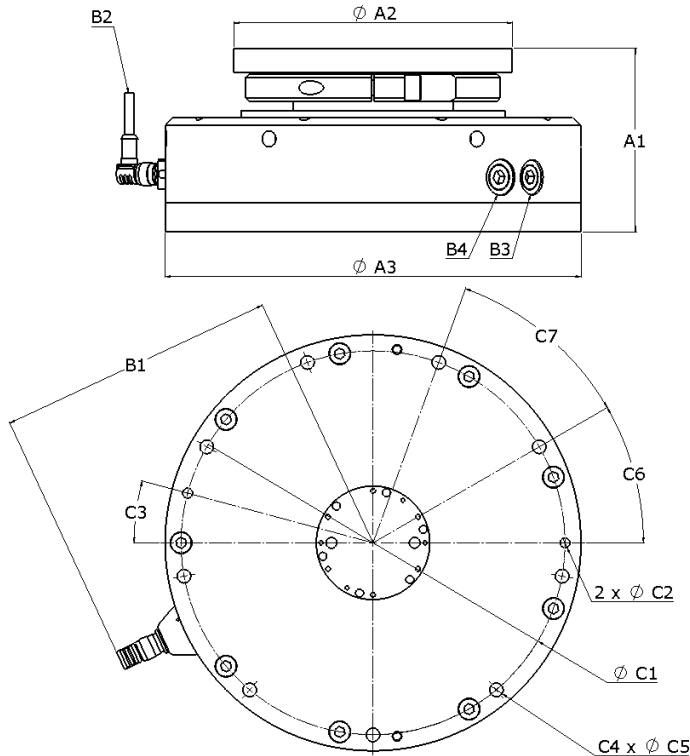
Опции

• Большая грузоподъемность

о Система ограничения вращения предотвращает свободное вращение инструмента, сохраняя при этом работоспособность после столкновения.

• Специально для роботов

о Комплекты переходников для простого подключения к оборудованию.



	Размеры			Крепление				Монтажные размеры						
	A1	A2	A3	B1	B2	B3	B4	Расположение болтов C1	Отверстия под штифт			Отверстия под болт		
									C2	C3	C4	C5	C6	C7
QS-7	27	40	40	39	3-PIN M5	M3x0.5	N/A	34.50	2.545/2.571	0°	4	M3	45°	90°
QS-25	32	40	63.5	65	3-PIN M8	M5x0.8	10-32UNF-2B	56.00	2.545/2.571	0°	6	M2.5	15°	60°
QS-50	35	43	71	66	3-PIN M8	M5x0.8	10-32UNF-2B	65.03	2.545/2.571	0°	6	M2.5	30°	60°
QS-100	37	54	83	73	3-PIN M8	M5x0.8	10-32UNF-2B	77.00	2.545/2.571	0°	6	M2.5	30°	60°
QS-200	43.5	63	97	78	3-PIN M8	M5x0.8	10-32UNF-2B	90.00	3.045/3.071	0°	6	M3	30°	60°
QS-400	55.5	80	122	92	3-PIN M8	M5x0.8	10-32UNF-2B	113.00	4.055/4.094	0°	8	M4	25°	45°
QS-800	81.5	112	167	135	5-PIN M12	1/4 BSPT	1/4 NPT	154.00	6.055/6.094	0°	8	M6	25°	45°
QS-1500	95	130	193	145	5-PIN M12	1/4 BSPT	1/4 NPT	179.00	6.030/6.050	0°	9	M6	23°	40°
QS-3000	115	174	260	174	5-PIN M12	3/8 BSPT	3/8 NPT	240.00	6.030/6.050	15°	9	M8	30°	40°
QS-4500	115	174	260	174	5-PIN M12	3/8 BSPT	3/8 NPT	240.00	6.055/6.094	15°	9	M8	30°	40°
QS-7500	115	174	288	190	5-PIN M12	3/8 BSPT	3/8 NPT	266.00	6.055/6.094	15°	9	M8	25°	40°

* Размеры в миллиметрах.

** Комплекты переходников не входят в стандартную комплектацию датчиков QuickSTOP™, поставляются по запросу.

*** Все размеры являются описательными и могут быть изменены. Мы оставляем за собой право вносить изменения без предварительного уведомления.



Applied Robotics, Inc.

648 Saratoga Road, Glenville, NY 12302 USA

Tel: +1 518 384 1000

www.appliedrobotics.com

info@appliedrobotics.com

