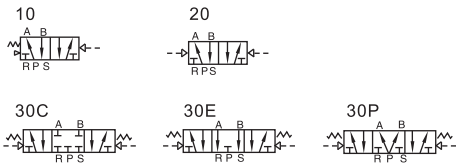


WINMAN Распределитель с пневмоуправлением (5/2, 5/3) / Air Control Valve (5/2 way, 5/3 way)

Серия 4A100 / 4A100 Series


Спецификации / Specification

Модель	4A110-M5 4A120-M5	4A130C-M5 4A130E-M5 4A130P-M5	4A110-06 4A120-06	4A130C-06 4A130E-06 4A130P-06
Среда	Воздух (очищенный через фильтрующий элемент 40 µm)			
Действие	Внешнее управление			
Размер порта [Прим.1]	In=Out=M5		In=Out=1/8"	
Проходное сечение	5.5мм ² (Cv=0.31)	5.0мм ² (Cv=0.28)	12.0мм ² (Cv=0.67)	9.0мм ² (Cv=0.50)
Тип распределителя	5 линий 2 поз.	5 линий 3 поз.	5 линий 2 поз..	5 линий 3 поз.
Рабочее давление	0.15~0.8MPa(21~114psi)			
Испытательное давление	1.2MPa(175psi)			
Температура	-20~70°C			
Материал корпуса	Алюминиевый сплав			
Смазка [Прим.2]	Не требуется			
Мах. частота Прим.3]	5 циклов/сек	3 циклов/сек	5 циклов/сек	3 циклов/сек
Масса (г)	4A110-M5:85 4A120-M5:140	165	4A110-06:85 4A120-06:140	165

Схема / Symbol


[Прим.1] резьба PT, G и NPT на выбор.
 [Прим.2] если была использована воздушно-масляная смесь, то продолжайте ее использовать для сохранения рабочих характеристик распределителя.
 [Прим.3] макс. частота включений в ненагруженном режиме.

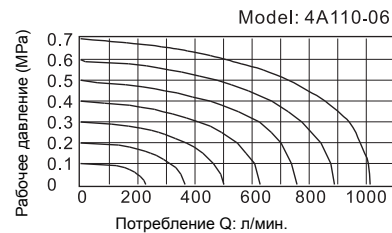
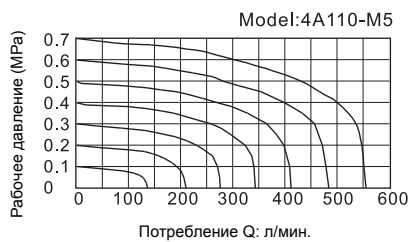
Характеристики / Product Feature

1. Принцип действия по скользящим колонкам: герметичность, точность срабатывания..
2. Трехпозиционные распределители могут работать в трёх режимах на выбор.
3. Бистабильные распределители с функцией памяти.
4. Внутреннее отверстие обеспечивает небольшое трение, низкое начальное давление и длительный срок службы
5. Нормально работает с сухим воздухом
6. Монтаж в коллектор для экономии места.

Заказной номер / Ordering Code
4A 1 10 06 □

① ② ③ ④ ⑤

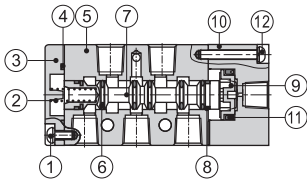
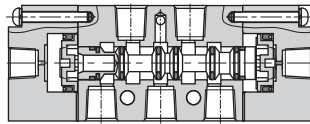
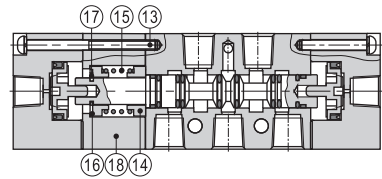
□ Модель	□ Код	□ Тип	□ Тип порта	□ Тип резьбы
4A: пневмораспределитель (5/2, 5/3)	Серия 1:100	10: моностабильный 5/2 20: бистабильный 5/2 30C: бистабильный 5/3 центр закрыт 30E: бистабильный 5/3 центр сброс 30P: бистабильный 5/3 центр давление	M5: M5 06: 1/8"	- Пусто: PT G: G T: NPT

Диаграмма / Flow Chart


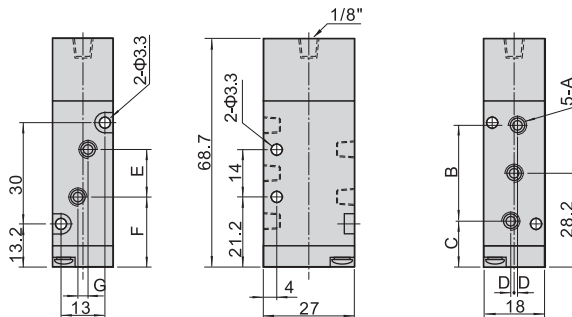
WINMAN Распределитель с пневмоуправлением (5/2, 5/3) / Air Control Valve (5/2 way, 5/3 way)

Серия 4A100 / 4A100 Series

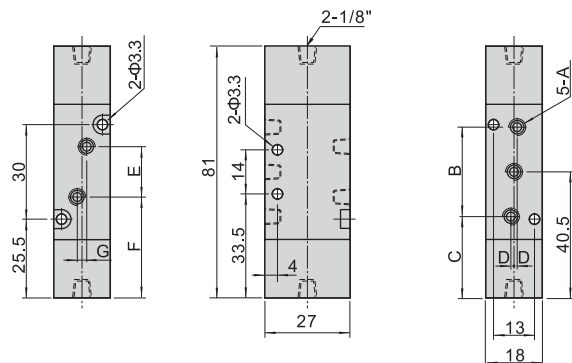
Внутренняя структура/ Inner Structure

4A110

4A120

4A130C


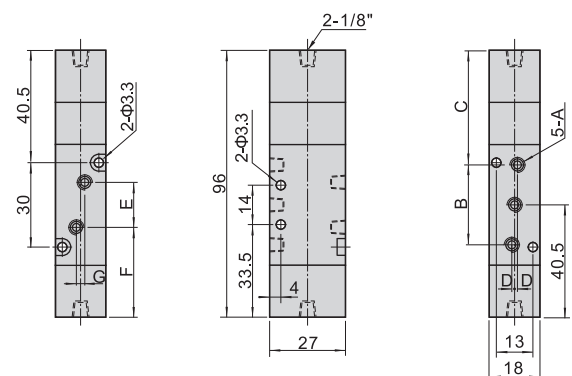
№	Позиция	№	Позиция	№	Позиция	№	Позиция	№	Позиция	№	Позиция	№	Позиция	№	Позиция		
1	Винт	3	Нижняя крышка	5	Корпус	7	Катушка	9	Поршень	11	О-кольцо	13	Винт	15	Обратная пружина	17	Е Зажим
2	Пружина	4	Прокладка крышки	6	О-кольцо	8	Кольцо износа	10	Корпус пилота	12	Винт	14	Держатель пружины	16	Держатель пружины	18	Боковая крышка

Размеры / Dimensions
4A110


Модель	A	B	C	D	E	F	G
4A110-M5	M5X0.8	27	14.7	0	14	21.2	0
4A110-06	1/8"	28	14.2	1	16	20.2	3

4A120


Модель	A	B	C	D	E	F	G
4A120-M5	M5X0.8	27	27	0	14	33.5	0
4A120-06	1/8"	28	26.5	1	16	32.5	3

4A130


Модель	A	B	C	D	E	F	G
4A130-M5	M5X0.8	27	42	0	14	33.5	0
4A130-06	1/8"	28	41.5	1	16	32.5	3

WINMAN Распределитель с пневмоуправлением (5/2, 5/3) / Air Control Valve (5/2 way, 5/3 way)

Серия 4A200 / 4A200 Series

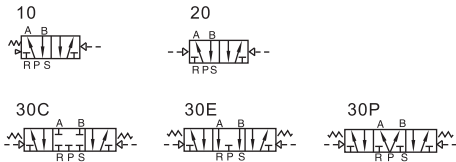

Спецификация / Specification

Модель	4A210-06 4A220-06	4A230C-06 4A230E-06 4A230P-06	4A210-08 4A220-08	4A230C-08 4A230E-08 4A230P-08
Среда	Воздух (очищенный через фильтрующий элемент 40 µm)			
Действие	Внешний контроль			
Размер порта [Прим.1]	In=Out=Сброс=1/8"		In=Out=1/4" Сброс=1/8"	
Проходное сечение	14.0мм ² (Cv=0.78)	12.0мм ² (Cv=0.67)	16.0мм ² (Cv=0.89)	12.0мм ² (Cv=0.67)
Тип распределителя	5 линий 2 поз.	5 линий 3 поз..	5 линий 2 поз.	5 линий 3 поз..
Рабочее давление	0.15~0.8МПа(21~114psi)			
Испытательное давление	1.2МПа(175psi)			
Температура	-20~70°C			
Материал корпуса	Алюминиевый сплав			
Смазка [Прим.2]	Не требуется			
Мах. частота [Прим.3]	5 циклов/сек	3 циклов/сек	5 циклов/сек	3 циклов/сек
Масса (г)	4A210-06:185 4A220-06:285	365	4A210-08:185 4A220-08:285	365

[Прим.1] резьба PT, G и NPT на выбор.

[Прим.2] если была использована воздушно-масляная смесь, то продолжайте ее использовать для сохранения рабочих характеристик распределителя.

[Прим.3] макс. частота включений в ненагруженном режиме.

Схема / Symbol

Характеристики / Product Feature

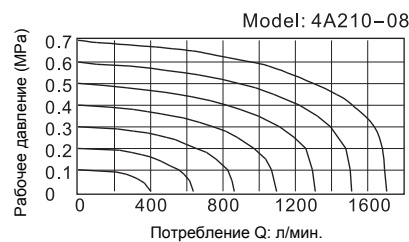
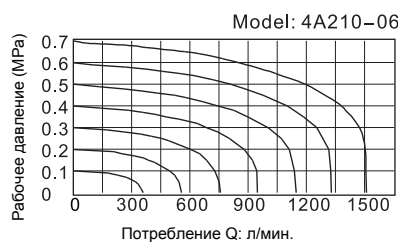
1. Принцип действия по скользящим колонкам: герметичность, точность срабатывания.
2. Трехпозиционные распределители могут работать в трёх режимах на выбор.
3. Бистабильные распределители с функцией памяти.
4. Внутреннее отверстие обеспечивает небольшое трение, низкое начальное давление и длительный срок службы.
5. Нормально работает с сухим воздухом.
6. Монтаж в коллектор для экономии места.

Заказной номер / Ordering Code
4A 2 10 08 □

1 2 3 4 5

□ Модель	□ Код	□ Тип распределителя	□ Тип порта	□ Тип резьбы
4A: пневмораспределитель (5/2, 5/3)	Серия 2:200	10: моностабильный 5/2 20: бистабильный 5/2 30C: бистабильный 5/3 центр закрыт 30E: бистабильный 5/3 центр сброс 30P: бистабильный 5/3 центр давление	06: 1/8" 08: 1/4"	Пусто: PT G: G T: NPT

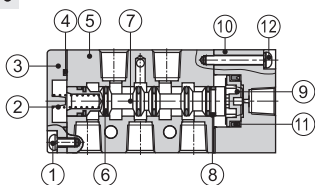
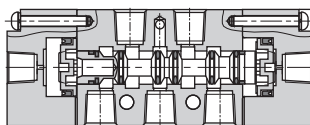
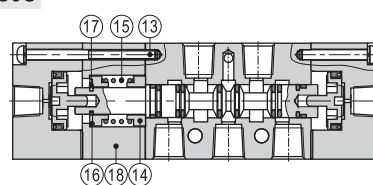
Please refer to 108 for manifold specification and the order way.

Диаграмма / Flow Chart


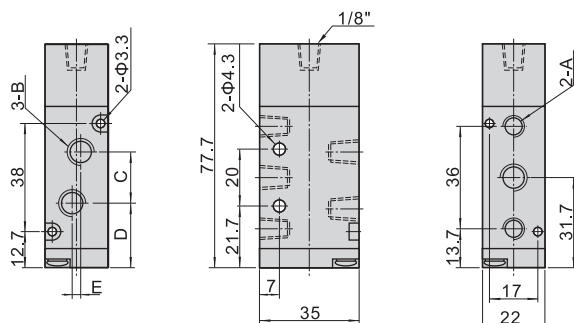
WINMAN Распределитель с пневмоуправлением (5/2, 5/3) / Air Control Valve (5/2 way, 5/3 way)

Серия 4A200 / 4A200 Series

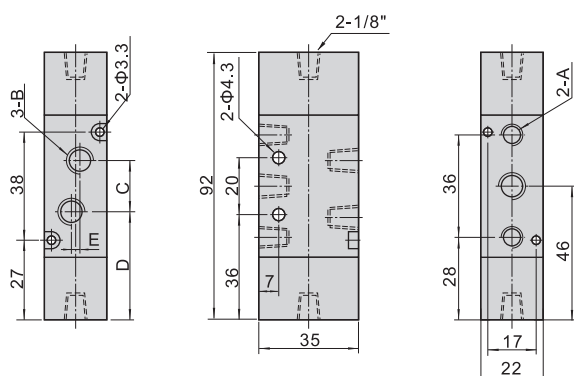
Внутренняя структура / Inner Structure

4A210

4A220

4A230C


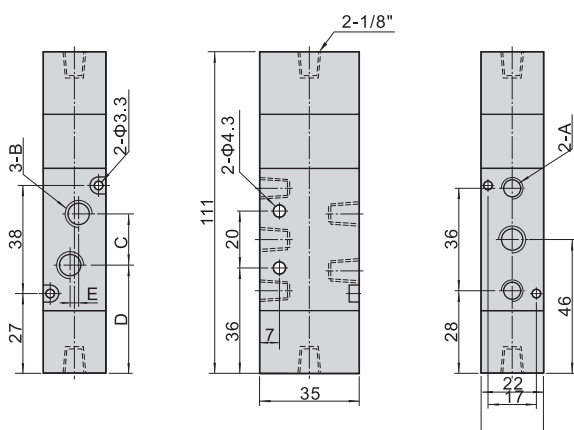
№.	Позиция	№.	Позиция	№.	Позиция	№.	Позиция	№.	Позиция	№.	Позиция	№.	Позиция	№.	Позиция		
1	Винт	3	Нижняя крышка	5	Корпус	7	Катушка	9	Поршень	11	О-кольцо	13	Винт	15	Обратная пружина	17	Е Зажим
2	Пружина	4	Прокладка крышки	6	О-кольцо	8	Кольцо износа	10	Корпус пилота	12	Винт	14	Держатель пружины	16	Держатель пружины	18	Боковая крышка

Размеры / Dimensions
4A210


Модель	A	B	C	D	E
4A210-06	1/8"	1/8"	18	22.7	0
4A210-08	1/8"	1/4"	21	21.2	3

4A220


Модель	A	B	C	D	E
4A220-06	1/8"	1/8"	18	37	0
4A220-08	1/8"	1/4"	21	35.5	3

4A230


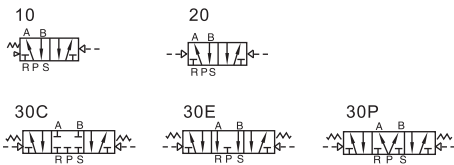
Модель	A	B	C	D	E
4A230-06	1/8"	1/8"	18	37	0
4A230-08	1/8"	1/4"	21	35.5	3

WINMAN Распределитель с пневмоуправлением (5/2, 5/3) / Air Control Valve (5/2 way, 5/3 way)

Серия 4A300 / 4A300 Series


Спецификация / Specificatio

Модель	4A310-08 4A320-08	4A330C-08 4A330E-08 4A330P-08	4A310-10 4A320-10	4A330C-10 4A330E-10 4A330P-10
Среда	Воздух (очищенный через фильтрующий элемент 40 мкм)			
Действие	Внешний контроль			
Размер порта [Прим.1]	In=Out=Сброс=1/4"		In=Out=3/8" Сброс=1/4"	
Проходное сечение	25.0мм ² (Cv=1.40)	18.0мм ² (Cv=1.00)	30.0мм ² (Cv=1.68)	18.0мм ² (Cv=1.00)
Тип распределителя	5 линий 2 поз.	5 линий 3 поз.	5 линий 2 поз.	5 линий 3 поз..
Рабочее давление	0.15~0.8MPa(21~114psi)			
Испытательное давление	1.2MPa(175psi)			
Температура	-20~70°C			
Материал корпуса	Алюминиевый сплав			
Смазка [Прим.2]	Не требуется			
Мах. частота [Прим.3]	4 циклов/сек	3 циклов/сек	4 циклов/сек	3 циклов/сек
Масса (г)	4A310-08:275 4A320-08:365	505	4A310-10:275 4A320-10:365	505

Схема / Symbol


[Прим.1] резьба PT, G и NPT на выбор.
 [Прим.2] если была использована воздушно-масляная смесь, то продолжайте ее использовать для сохранения рабочих характеристик распределителя.
 [Прим.3] макс. частота включений в ненагруженном режиме.

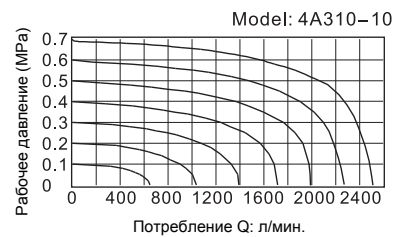
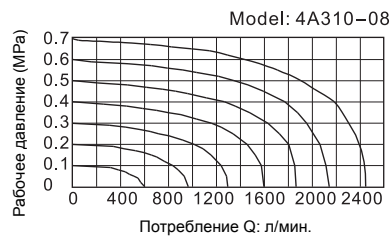
Характеристики/ Product Feature

1. Принцип действия по скользящим колонкам: герметичность, точность срабатывания.
2. Трехпозиционные распределители могут работать в трёх режимах на выбор.
3. Бистабильные распределители с функцией памяти.
4. Внутреннее отверстие обеспечивает небольшое трение, низкое начальное давление и длительный срок службы.
5. Нормально работает с сухим воздухом.
6. Монтаж в коллектор для экономии места.

Заказной номер / Ordering Code
4A 3 10 10 □

① ② ③ ④ ⑤

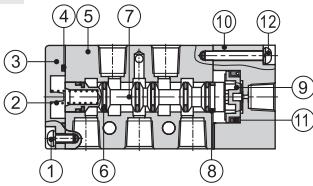
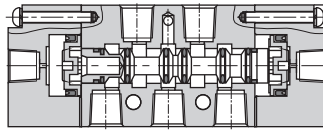
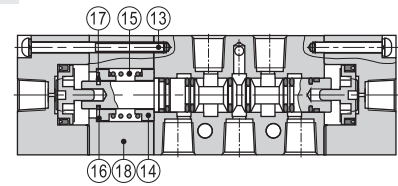
□ Модель	□ Код	□ Тип распределителя	□ Тип порта	□ Тип резьбы
4A: пневмораспределитель (5/2, 5/3)	Серия 3:300	10: моностабильный 5/2 20: бистабильный 5/2 30C: бистабильный 5/3 центр закрыт 30E: бистабильный 5/3 центр сброс 30P: бистабильный 5/3 центр давление	08: 1/4" 10: 3/8"	Пусто: PT G: G T: NPT

Диаграмма / Flow Chart


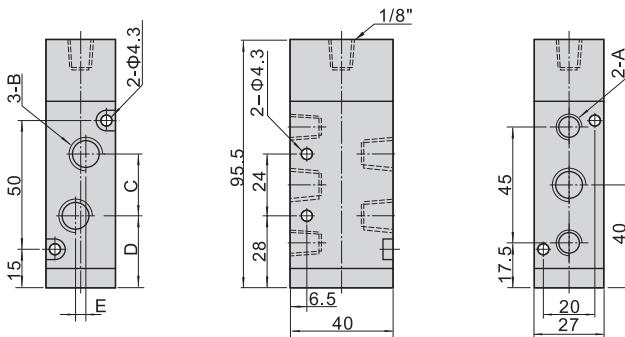
WINMAN Распределитель с пневмоуправлением (5/2, 5/3) / Air Control Valve (5/2 way, 5/3 way)

Серия 4A300 / 4A300 Series

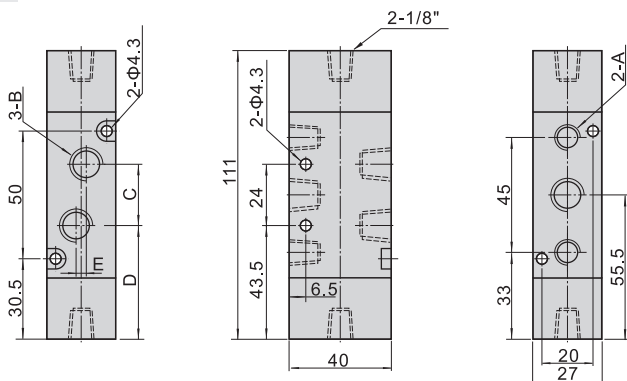
Внутренняя структура / Inner Structure

4A310

4A320

4A330C


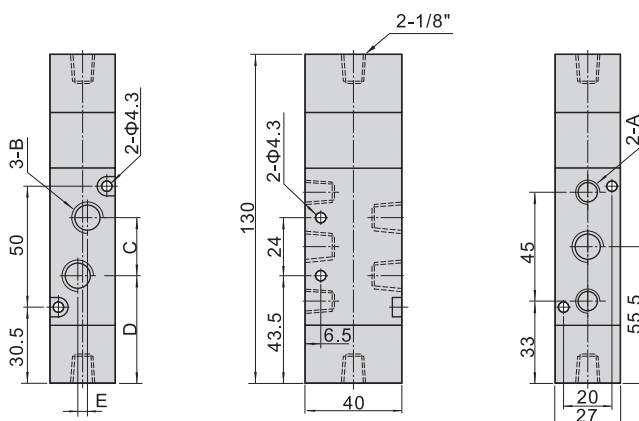
№	Позиция	№	Позиция	№	Позиция	№	Позиция	№	Позиция	№	Позиция	№	Позиция	№	Позиция		
1	Винт	3	Нижняя крышка	5	Корпус	7	Катушка	9	Поршень	11	О-кольцо	13	Винт	15	Обратная пружина	17	Е Зажим
2	Пружина	4	Прокладка крышки	6	О-кольцо	8	Кольцо износа	10	Корпус пилота	12	Винт	14	Держатель пружины	16	Держатель пружины	18	Боковая крышка

Размеры / Dimensions
4A310


Модель	A	B	C	D	E
4A310-08	1/4"	1/4"	22	29	0
4A310-10	1/4"	3/8"	24	28	4

4A320


Модель	A	B	C	D	E
4A320-08	1/4"	1/4"	22	44.5	0
4A320-10	1/4"	3/8"	24	43.5	4

4A330


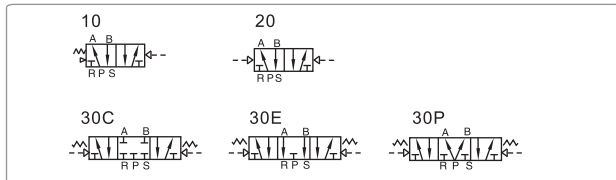
Модель	A	B	C	D	E
4A330-08	1/4"	1/4"	22	44.5	0
4A330-10	1/4"	3/8"	24	43.5	4

WINMAN Распределитель с пневмоуправлением (5/2, 5/3) / Air Control Valve (5/2 way, 5/3 way)

Серия 4A400 / 4A400 Series


Спецификации / Specification

Модель	4A410-15	4A410-15	4A430C-15	4A430E-15	4A430P-15
Среда	Воздух (очищенный через фильтрующий элемент 40 μm)				
Действие	Внешний контроль				
Размер порта [Прим.1]	In=Out=Сброс=1/2"				
Проходное сечение	50.0мм ² (Cv=2.79)		30.0мм ² (Cv=1.68)		
Тип распределителя	5 линий 2 позиции		5 линий 3 позиции		
Рабочее давление	0.15~0.8МПа(21~114psi)				
Испытательное давление	1.2МПа(175psi)				
Температура	-20~70°C				
Материал корпуса	Алюминиевый сплав				
Смазка [Прим.2]	Не требуется				
Мах. частота [Прим.3]	3 циклов/сек				
Масса (г)	555	685			735

Схема / Symbol


[Прим.1] резьба PT, G и NPT на выбор.

[Прим.2] если была использована воздушно-масляная смесь, то продолжайте ее использовать для сохранения рабочих характеристик распределителя.

[Прим.3] макс. частота включений в ненагруженном режиме

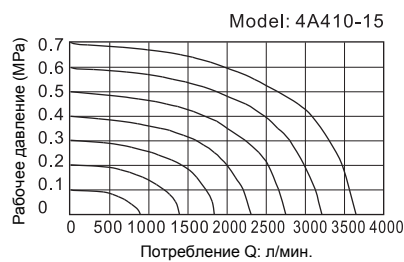
Характеристики / Product Feature

1. Принцип действия по скользящим колонкам: герметичность, точность срабатывания.
2. Трехпозиционные распределители могут работать в трёх режимах на выбор.
3. Бистабильные распределители с функцией памяти.
4. Внутреннее отверстие обеспечивает небольшое трение, низкое начальное давление и длительный срок службы.
5. Нормально работает с сухим воздухом.
6. Монтаж в коллектор для экономии места.

Заказной номер/ Ordering Code
4A 4 10 15 □

① ② ③ ④ ⑤

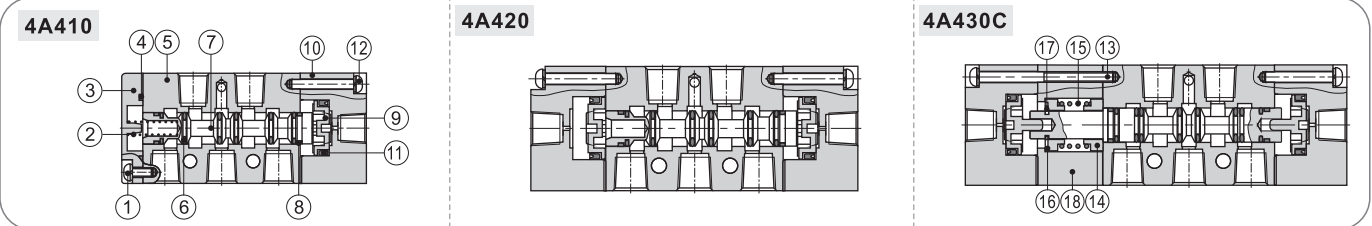
□ Модель	□ Код	□ Тип распределителя	□ Тип порта	□ Тип резьбы
4A: пневмораспределитель (5/2, 5/3)	Серия 4:400	10: моностабильный 5/2 20: бистабильный 5/2 30C: бистабильный 5/3 центр закрыт 30E: бистабильный 5/3 центр сброс 30P: бистабильный 5/3 центр давление	15: 1/2"	Пусто: PT G: G T: NPT

Диаграмма / Flow Chart


WINMAN Распределитель с пневмоуправлением (5/2, 5/3) / Air Control Valve (5/2 way, 5/3 way)

Серия 4A400 / 4A400 Series

Внутренняя структура / Inner Structure



№	Позиция	№	Позиция	№	Позиция	№	Позиция	№	Позиция	№	Позиция	№	Позиция	№	Позиция		
1	Винт	3	Нижняя крышка	5	Корпус	7	Катушка	9	Поршень	11	О-кольцо	13	Винт	15	Обратная пружина	17	Е Зажим
2	Пружина	4	Прокладка крышки	6	О-кольцо	8	Кольцо износа	10	Корпус пилота	12	Винт	14	Держатель пружины	16	Держатель пружины	18	Боковая крышка

Размеры / Dimensions

