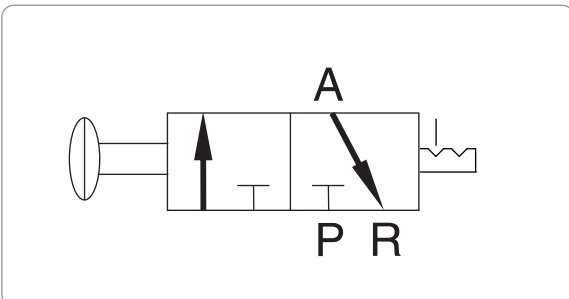


**WINMAN Нажимной распределитель (3/2) / Push-pull valve (3/2 way)**

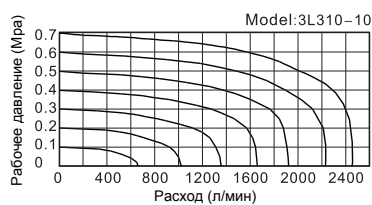
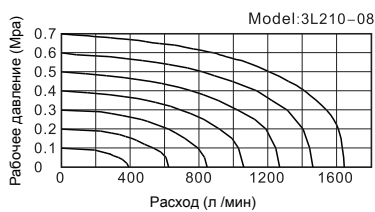
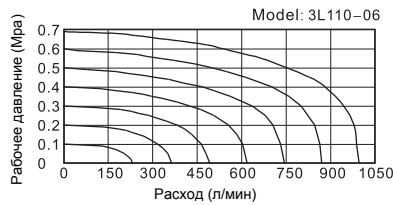
Серия 3L



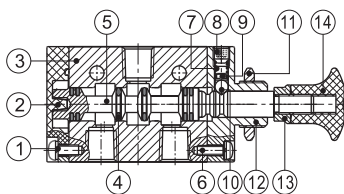
**Схема**



**Диаграмма**



**Внутренняя структура**



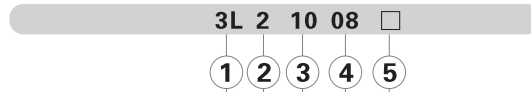
№	Позиция	№	Позиция	№	Позиция
1	Винт с круглой головкой	6	Винт с круглой головкой	11	Шестигранная гайка
2	Нижняя крышка	7	Пружина	12	Верхняя крышка
3	Корпус	8	Стопорный винт	13	Контргайка
4	О-кольцо	9	Основание пружины	14	Рукоять
5	Катушка	10	Стальной шарик		

**Спецификации**

Модель	3L110-06	3L210-06	3L210-08	3L310-08	3L310-10
Среда	Воздух (очищенный через фильтрующий элемент 40 μm)				
Тип	Прямое действие, ручной контроль				
Размер порта [Прим.1]	1/8"		1/4"		3/8"
Проходное сечение	12.0mm <sup>2</sup> (Cv=0.67)	14.0mm <sup>2</sup> (Cv=0.78)	16.0mm <sup>2</sup> (Cv=0.89)	25.0mm <sup>2</sup> (Cv=1.39)	30.0mm <sup>2</sup> (Cv=1.67)
Исполнение	3 линии 2 позиции				
Смазка [Прим.2]	Не требуется				
Рабочее давление	0~1.0 МПа (0~145 psi)				
Испытательное давление	1.5МПа(215 psi)				
Температура	-20~70 °C				
Материал корпуса	Алюминиевый сплав				

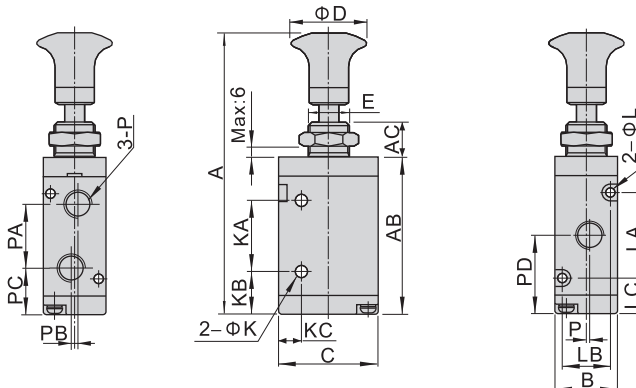
[Прим.1] резьба PT, G и NPT на выбор.  
[Прим.2] если была использована воздушно-масляная смесь, то продолжайте ее использовать для сохранения рабочих характеристик распределителя

**Заказной номер**



1 Модель	2 Код	3 Тип	4 Размер порта	5 Тип резьбы
3L: 3 линии 2 позиции Нажимной распределитель	1: серия 100	10: 2 позиции	06: 1/8"	Пусто: PT G: G T: NPT
	2: серия 200		06: 1/8" 08: 1/4"	
	3: серия 300		08: 1/4" 10: 3/8"	

**Размеры**



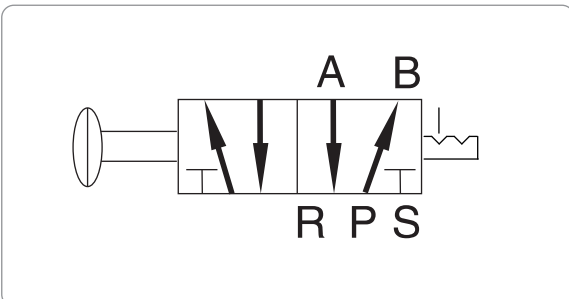
Модель	3L11006	3L21006	3L21008	3L31008	3L31010
A	87	98	98	106.5	106.5
AB	47.8	57.8	57.8	66.5	66.5
AC	10	10	10	10	10
B	18	22	22	27	27
C	27	35	35	40	40
D	25	25	25	25	25
E	M12×0.75	M14×1.0	M14×1.0	M16×1.0	M16×1.0
K	3.1	4.3	4.3	4.3	4.3
KA	21	25	25	30	30
KB	13	16	16	18	18
KC	7.7	8	8	10	10
L	3.3	3.3	3.3	4.3	4.3
LA	19	30	30	35	35
LB	13	17	17	20	20
LC	14	13.5	13.5	15.5	15.5
P	1/8"	1/8"	1/4"	1/4"	3/8"
PA	16	22.5	22.5	24	24
PB	2	0	0	0	0
PC	15.5	17.5	17.5	21	21
PD	24.5	28.5	28.5	33	33
PE	1	0	1.5	0	2

**WINMAN Нажимной распределитель (5/2) / Push-pull valve (5/2 way)**

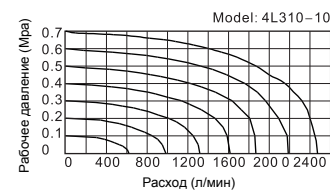
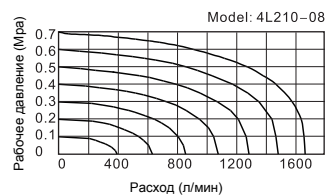
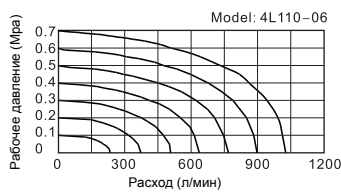
Серия 4L



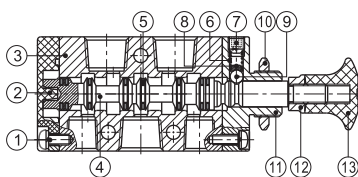
**Схема**



**Диаграмма**



**Внутренняя структура**



№	Позиция	№	Позиция	№	Позиция
1	Винт с круглой головкой	6	Пружина	11	Верхняя крышка
2	Нижняя крышка	7	Столпорный винт	12	Контргайка
3	Корпус	8	Spring base	13	Рукоять
4	Катушка	9	Основа пружины		
5	О-кольцо	10	Шестигранная гайка		

**Спецификации**

Модель	4L110-06	4L210-06	4L210-08	4L310-08	4L310-10
Среда	Воздух (очищенный через фильтрующий элемент 40 μm)				
Тип	Прямое действие, ручной контроль				
Размер порта [Прим.1]	1/8"		1/4"		3/8"
Проходное сечение	12.0mm <sup>2</sup> (Cv=0.67)	14.0mm <sup>2</sup> (Cv=0.78)	16.0mm <sup>2</sup> (Cv=0.89)	25.0mm <sup>2</sup> (Cv=1.39)	30.0mm <sup>2</sup> (Cv=1.67)
Исполнение	5 линий 2 позиции				
Смазка [Прим.2]	Не требуется				
Рабочее давление	0~1.0 МПа (0~145 psi)				
Испытательное давление	1.5МПа(215 psi)				
Температура	-20~70 °C				
Материал корпуса	Алюминиевый сплав				

[Прим.1] резьба PT, G и NPT на выбор.  
[Прим.2] если была использована воздушно-масляная смесь, то продолжайте ее использовать для сохранения рабочих характеристик распределителя

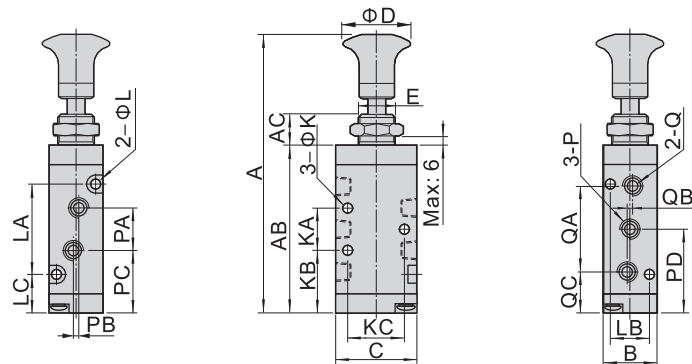
**Заказной номер**

**4L 2 10 08** □

① ② ③ ④ ⑤

1 Модель	2 Код	3 Тип	4 Размер порта	5 Тип резьбы
4L: 5 линий 2 позиции Нажимной распределитель	1: серия 100	10: 2 позиции	06: 1/8"	Пусто: PT G: G T: NPT
	2: серия 200		08: 1/4"	
	3: серия 300		10: 3/8"	

**Размеры**



Модель	4L11006	4L21006	4L21008	4L31008	4L31010
A	98	106	106	121.5	121.5
AB	58.8	65.8	65.8	81	81
AC	10	10	10	10	10
B	18	22	22	27	27
C	27	35	35	40	40
D	25	25	25	25	25
E	M12 × 0.75	M14 × 1.0	M14 × 1.0	M16 × 1.0	M16 × 1.0
K	3.3	4.3	4.3	4.3	4.3
KA	14	20	20	24	24
KB	22	22.5	22.5	28.5	28.5
KC	19	23.5	23.5	27.5	27.5
L	3.3	3.3	3.3	4.3	4.3
LA	30	38	38	50	50
LB	13	17	17	20	20
LC	14	13.5	13.5	15.5	15.5
P	1/8"	1/8"	1/4"	1/4"	1/4"
PA	16	18	21	22	24
PB	3	0	3	0	4
PC	21	23.5	22	29.5	28.5
PD	29	32.5	32.5	40.5	40.5
Q	1/8"	1/8"	1/8"	1/4"	3/8"
QA	28	36	36	45	45
QB	2	0	0	0	0
QC	15	14.5	14.5	18	18