

WINMAN Механический распределитель (3/2) / Control valve (3/2 way)

Серия МЗ



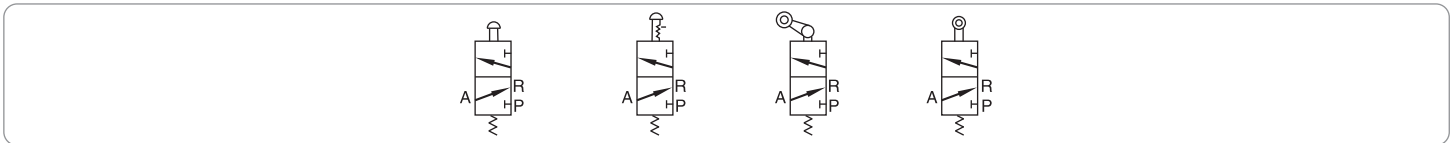
Спецификации

Модель	МЗВ МЗС МЗD МЗR МЗL МЗУ МЗPM МЗPP МЗPF МЗPL МЗHS
Действие	Прямое действие, внешнее управление
Среда	Воздух (очищенный через фильтрующий элемент 40 μm)
Размер порта [Прим.1]	05: M5 06: 1/8" 08: 1/4"
Проходное сечение	Тип Mini 05: 2.5mm ² (Cv=0.14)
	110 06: 8.0mm ² (Cv=0.45)
	210 06: 9.0mm ² (Cv=0.50) 08: 12.0mm ² (Cv=0.67)
Исполнение	3 линии 2 позиции
Смазка [Прим.2]	Не требуется
Давление	0~1.0MPa(0~145psi)
Испытательное давление	1.5MPa(215psi)
Температура °C	-20~70
Материал корпуса	Алюминиевый сплав

[Прим.1] резьба PT, G и NPT на выбор.

[Прим.2] если была использована воздушно-масляная смесь, то продолжайте ее использовать для сохранения рабочих характеристик распределителя.

Схема



Характеристики

1. Выпускное отверстие расположено сверху(над корпусом), что удобно для установки глушителя для уменьшения шума и загрязнения.
2. Распределители серии МЗВ, МЗL и МЗR, переключаются внешним механизмом, который можно использовать для проверки положения или в качестве конечного выключателя.
3. Серии МСК, МЗD, МЗУ, MSPF, МЗPM, МЗPP, МЗPL и МЗHS с ручным управлением, узел управления представлен различными вариантами исходя из задач и условий.
4. Не требует смазки.
5. Многовариантный монтаж делает удобным установку и применение распределителя
6. Узел управления серий МЗС, МЗD, МЗУ, MSR, и МЗL изготовлен из металла, что обеспечивает длительный срок службы и более надежную и стабильную работу.

Характеристики

Ед.измерения: мм

Тип	Обычный тип				Тип Mini			
	Ход катушки	Ход кнопки	Тип	Ход катушки	Ход ролика	Ход ролика		
МЗВ	2.0~3.3	-	МЗR	2.0~3.0	4.6~6.8	МЗВ05	2.0~3.3	-
МЗPF	2.0~3.3	3.8~5.1	МЗL	2.0~3.0	5.0~7.8	МЗR05	2.0~3.0	6.0~8.5
МЗPP	2.0~3.3	3.8~5.1	МЗС	2.0~3.0	11.0~16.0	МЗL05	2.0~3.0	7.0~10.0
МЗPM	2.0~3.3	3.8~5.1	МЗD	2.0~3.0	5.5~8.0			
МЗPL	2.0~3.3	5.9~7.2						
МЗHS	2.0~3.3	5.1~6.4						

Заказной номер

Обычный тип **M3 PM 210 06 R □**

① ② ③ ④ ⑤ ⑥

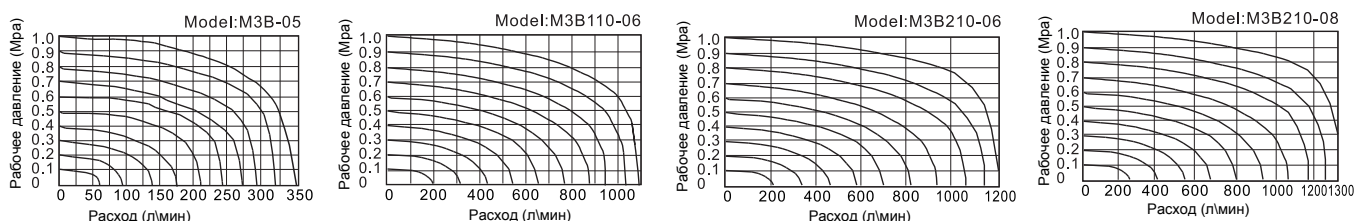
① Модель	② Тип	③ Код	④ Порт	⑤ Цвет кнопки	⑥ Резьба
МЗ: М тип 3/2	В: базовая модель	110: серия 100 210: серия 200	06: 1/8" 08: 1/4"	-	Р - красный G - зеленый B - черный
	С: длинный рычаг				
	Д: короткий рычаг				
	У: тумблер				
	Р: роликовый рычаг				
	Л: ломающийся рол. рычаг				
	PL: кнопка с фиксацией				
	PP: выступающая кнопка				
	PF: утопленная кнопка				
	PM: кнопка-грибок				
HS: поворот.переключатель					
					Пусто: PT G: G T: NPT

Тип Mini **M3 R 05**

① ② ③

① Модель	② Тип	③ Размер порта
МЗ: М тип 3/2	В: базовая модель R: роликовый рычаг L: ломающийся роликовый рычаг	05: M5

Диаграмма

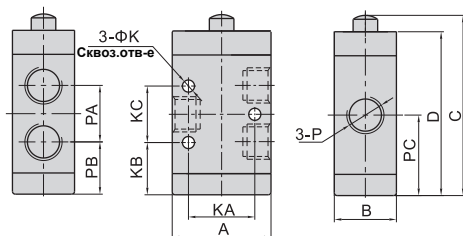


WINMAN Механический распределитель (3/2) / Control valve (3/2 way)

Серия МЗ

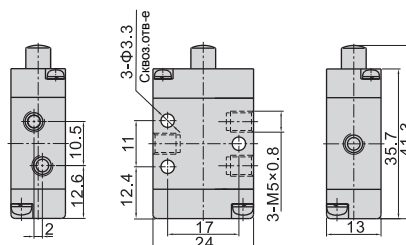
Размеры

Обычный тип



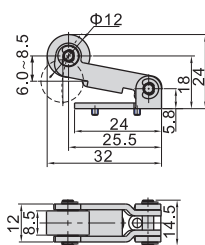
Модель	A	B	C	D	K	KA	KB	KC	P	PA	PB	PC
M3B11006	27	18	52	46.5	3.3	18	15.5	16	1/8"	16	15.5	23.5
M3B21006	35	22	64	58	4.3	23.5	18.5	20	1/8"	20	18.5	28.5
M3B21008									1/4"			

Тип Mini

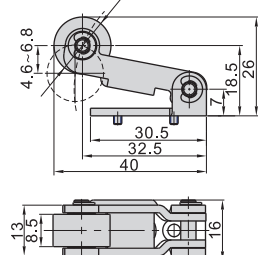


Роликовый рычаг (R)

Тип Mini



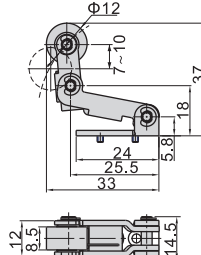
Обычный тип



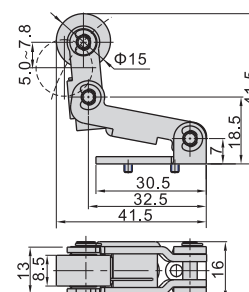
Модель		Роликовый рычаг (R)	
Как заказать	Заказной номер	M3R05-P14A	M3R210-P14A
	Тип	M3R05 Роликовый рычаг	M3R210 Роликовый рычаг
Для моделей		M3R05	M3R110, M3R210

Ломающийся роликовый рычаг (L)

Тип Mini

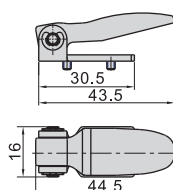


Обычный тип



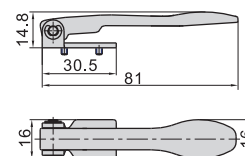
Модель		Ломающийся роликовый рычаг (L)	
Как заказать	Заказной номер	M3L05-P14A	M3L210-P14A
	Тип	M3L05 Ломающийся роликовый рычаг	M3L210 Ломающийся роликовый рычаг
Для моделей		M3L05	M3L110, M3L210

Короткий рычаг (D)



Модель		Короткий рычаг (D)	
Как заказать	Заказной номер	M3D210-P13A	
	Тип	M3D210 короткий рычаг	
Для моделей		M3D110, M3D210	

Длинный рычаг (C)

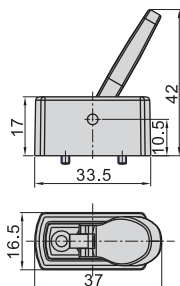


Модель		Длинный рычаг (C)	
Как заказать	Заказной номер	M3C210-P13A	
	Тип	M3C210 длинный рычаг	
Для моделей		M3C110, M3C210	

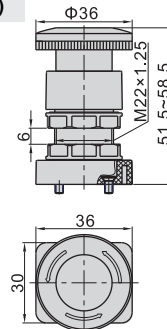
WINMAN Механический распределитель (3/2) / Control valve (3/2 way)

Серия МЗ

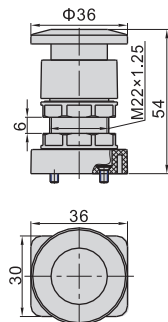
Размеры

Тумблер (Y)


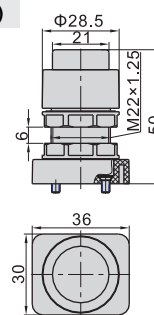
Модель		Тумблер (Y)
Как заказать	Заказной номер	M3Y210-P13A
	Тип	M3Y210 тумблер
Для моделей		M3Y110, M3Y210

Кнопка с фиксацией (PL)


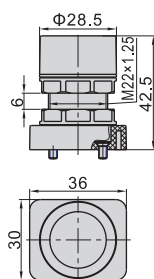
Модель		Кнопка с фиксацией (PL)
Как заказать	Заказной номер	S3PL05-P12A
	Тип	S3PL кнопка с фиксацией (красная)
Для моделей		M3PL110, M3PL210

Кнопка-грибок (PM)


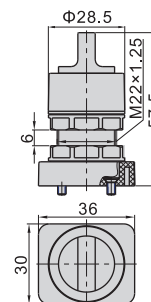
Модель		Кнопка-грибок (PM)
Как заказать	Заказной номер	S3PM05-P11A
	Тип	S3PM кнопка-грибок (зеленая)
	Заказной номер	S3PM05-P12A
	Тип	S3PM кнопка-грибок (красная)
Для моделей	Заказной номер	S3PM05-P13A
	Тип	S3PM кнопка-грибок (черная)
Для моделей		M3PM110, M3PM210

Выступающая кнопка (PP)


Модель		Выступающая кнопка (PP)
Как заказать	Заказной номер	S3PP05-P11A
	Тип	S3PP выступающая кнопка (зеленая)
	Заказной номер	S3PP05-P12A
	Тип	S3PP выступающая кнопка (красная)
Для моделей	Заказной номер	S3PP05-P13A
	Тип	S3PP выступающая кнопка (черная)
Для моделей		M3PP110, M3PP210

Утопленная кнопка (PF)


Модель		Утопленная кнопка (PF)
Как заказать	Заказной номер	S3PF05-P11A
	Тип	S3PF утопленная кнопка (зеленая)
	Заказной номер	S3PF05-P12A
	Тип	S3PF утопленная кнопка (красная)
Для моделей	Заказной номер	S3PF05-P13A
	Тип	S3PF утопленная кнопка (черная)
Для моделей		M3PF110, M3PF210

Поворотный переключатель (HS)


Модель		Поворотный переключатель (HS)
Как заказать	Заказной номер	S3HS05-P11A
	Тип	S3HS поворотный переключатель (зеленый)
	Заказной номер	S3HS05-P12A
	Тип	S3HS поворотный переключатель (красный)
Для моделей	Заказной номер	S3HS05-P13A
	Тип	S3HS поворотный переключатель (черный)
Для моделей		M3HS110, M3HS210