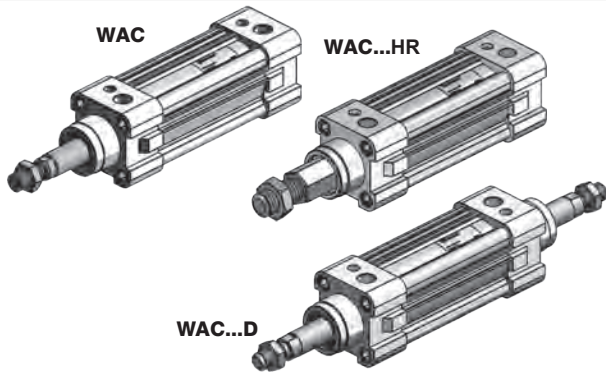


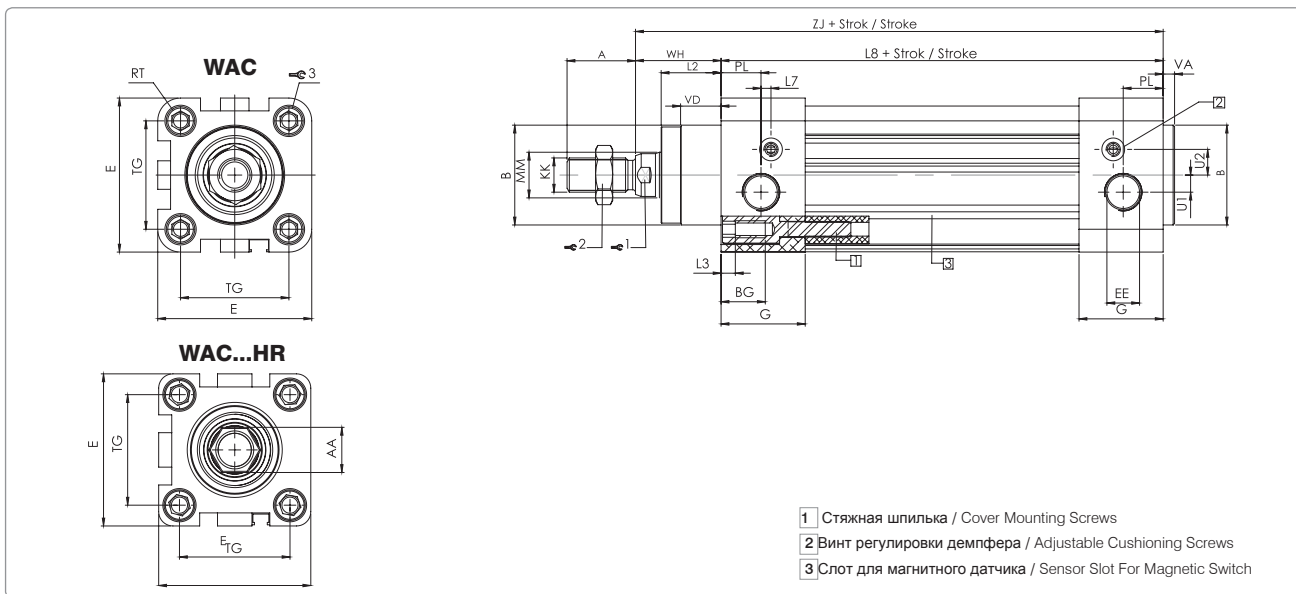
WAC - ISO 15552 Цилиндр / WAC -Series ISO 15552 Cylinders



Характеристики / Specification

Диаметр поршня / Bore Size	32	40	50	63	80	100	125
Тип / Acting Type	Двустороннее действие / Double Acting						
Среда / Fluid	Воздух (40µм фильтрованный) / Air (40µm filtered)						
Давление / Op. Pressure	< 10 Bar						
Температура / Temperature	0 ~ +80 °C						
Магнит / Magnetic	Опционально / Optional						
Амортизация / Cush. Type	Регулируемая / Adjustable Cushinoed						
Скорость / Speed Range	< 800 мм/сек						
Датчик / Sensor Switches	WT-50 / WT-65 / WT-75						

Чертеж / Technical Drawing



- 1 Стяжная шпилька / Cover Mounting Screws
- 2 Винт регулировки демпфера / Adjustable Cushioning Screws
- 3 Слот для магнитного датчика / Sensor Slot For Magnetic Switch

Ø мм	A -0.5	B Ø d11	BG min.	E +0.5	EE G -0.2	U2 ±0.1	U1 ±0.1	KK	L2	L3 max.	L7	L8 ±0.4	MM Ø	PL ±0.1	RT	TG ±0.3	VA +0.5	VD +2.2	WH +1.8	ZJ	ZM +1.8	AA	1	2	3	Ø ПРЖИНА / PUSH LEVER	MAX. ХОД / MAX. STROKE	
32	22	30	15	46	G1/8"	25.0	6.0	5.0	M10X1.25	18.0-0.2	5	2.5	94	12	15.5	M6	32.5	4	14.5	26	120	146	10	10	16	6	18.9	2000
40	24	35	15	54	G1/4"	29.5	8.5	6.0	M12X1.25	21.0-0.2	5	3.5	105	16	14.0	M6	38.0	4	14.5	30	135	165	14	14	18	6	25.5	2000
50	32	40	18	64	G1/4"	29.5	10.0	8.5	M16X1.50	28.0-0.2	5	5.0	106	20	14.0	M8	46.5	4	16.0	37	143	181	19	17	24	8	20.4	2000
63	32	45	18	75	G3/8"	35.5	12.5	9.5	M16X1.50	28.5-0.2	6	6.5	121	20	17.0	M8	56.5	4	16.0	37	158	196	19	17	24	8	22.3	2000
80	40	45	22	93	G3/8"	36.0	12.5	8.0	M20X1.50	34.7-0.2	6	11.5	128	25	15.0	M10	72.0	4	19.5	46	174	220	23	21	30	10	27.2	2000
100	40	55	22	110	G1/2"	39.0	12.0	10.0	M20X1.50	38.2-0.2	6	6.5	138	25	20.0	M10	89.0	4	19.5	51	189	239	23	21	30	10	30.4	2000
125	54	60	22	136	G1/2"	45.0	12.0	8.0	M27X2.00	46.0-0.3	-	13.0	160	32	19.0	M10	110.0	6	26.5	65	225	291	-	27	41	19	29.8	2000

Код заказа / Ordering Code

МОДЕЛЬ	ОПЦИИ / OPTIONS	МАГНИТ / MAGNETIC	АМОТИЗАЦИЯ / CUSHIONING	Ø ПОРШНЯ / DIA.	ХОД / STROKE	ХОД / STROKE	МАТЕРИАЛ ШТОКА / ROD MATERIAL	ДЛИНА ШТОКА / ROD LENGTH	ТИП РЕЗЬБЫ / SCREW TYPE	РАЗМЕР РЕЗЬБЫ / SCREW SIZE	ДЛИНА РЕЗЬБЫ / SCREW LENGTH
WAC	D	M	YY	Ø80	Ø250	Ø050	SS	L25	F	ZM18.H1.5	E15

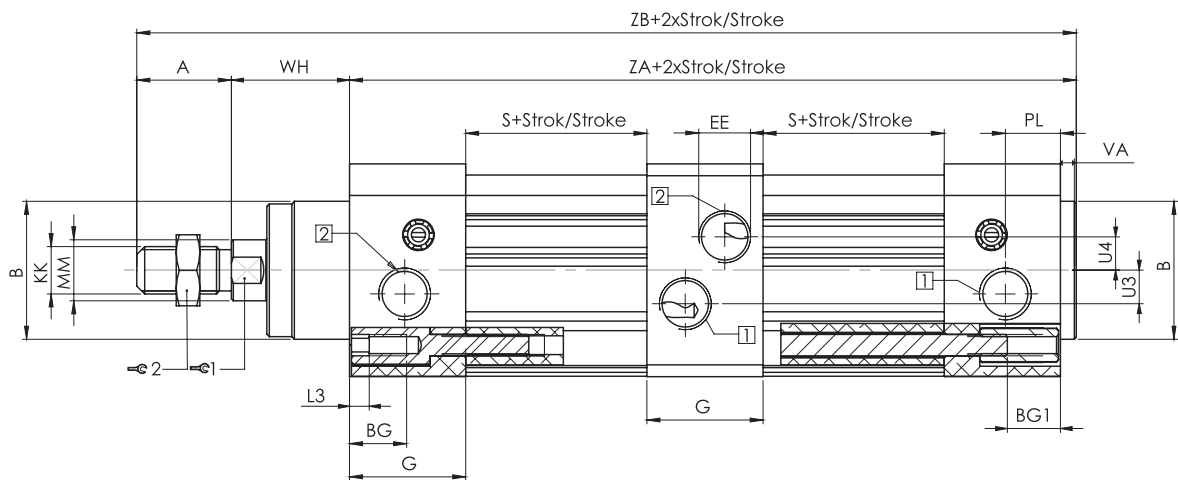
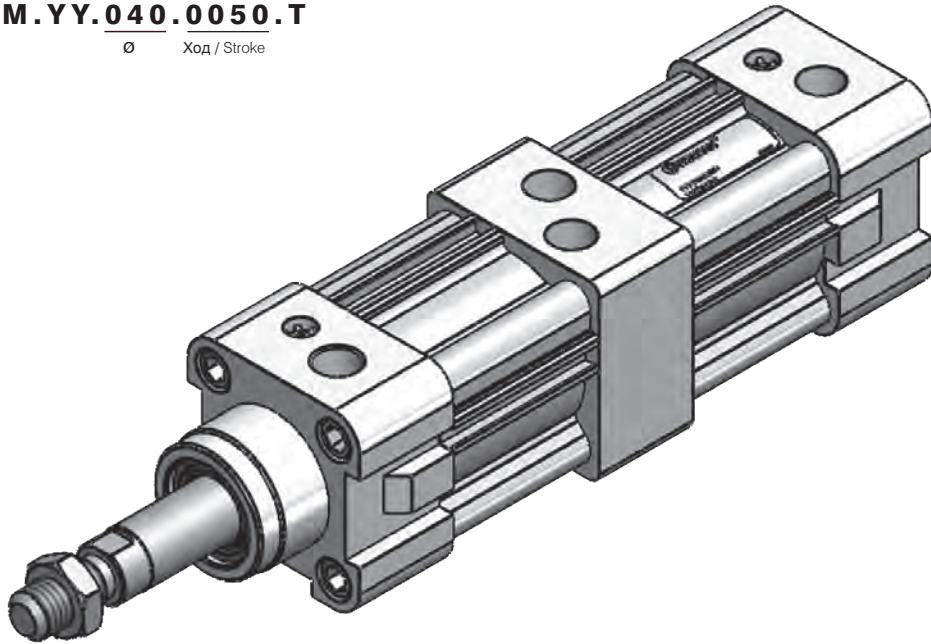
WAC	ОПЦИИ / OPTIONS	МАГНИТ / MAGNETIC	АМОТИЗАЦИЯ / CUSHIONING	Ø ПОРШНЯ (мм) / PISTON DIA.	ХОД (мм) / STROKE	ХОД (мм) / STROKE	МАТЕРИАЛ ШТОКА / ROD MATERIAL	ДЛИНА ШТОКА (мм) / ROD LENGTH	ТИП РЕЗЬБЫ / SCREW TYPE	РАЗМЕР РЕЗЬБЫ / SCREW SIZE	ДЛИНА РЕЗЬБЫ (мм) / SCREW LENGTH
HET : СТАНДАРТ Т : СДВОЕННЫЙ RT : ПОЗИЦИОНЕР D : ДВУСТОРОННИЙ ШТОК J : РЕГУЛИРУЕМЫЙ ХОД HR : 6-ГРАННЫЙ ШТОК FS : ПЕРЕДНЯЯ ПРУЖИНА RS : ЗАДНЯЯ ПРУЖИНА LF : С МАЛЫМ ТРЕНИЕМ V : ТЕРМОСТОЙКОСТЬ LR : ГИДРОПНЕВМАТИКА	- Blank Standart - Tandem - Positioner - Through Rod - Stroke Adjustable - Hexagonal Rod - Front Spring (Up to 50mm) - Rear Spring (Up to 50mm) - Low Friction - Heat Resistance (Up to 150°C) - Hydropneumatic (6 bar oil pressure)	HET : БЕЗ МАГНИТА Blank : Without Magnet M : С МАГНИТОМ M : With Magnet	HET : БЕЗ АМОТИЗАЦИИ Blank : Uncushioned Y : АМОТИЗАЦИЯ YY : Cushioned	Ø ПОРШНЯ (мм) Piston Dia	ХОД (мм) Stroke	ХОД (мм) Stroke ТОЛЬКО ДЛЯ ПОЗИЦИОНИРУЮЩИХ ЦИЛИНДРОВ Only Positioner Cylinders	SS : НЕРЖАВЕЮЩАЯ СТАЛЬ Inox HET : СТАНДАРТ Blank : Standart	Lx (мм) HET : СТАНДАРТ Blank : Standart	F : ВНУТРЕННЯЯ Female HET : СТАНДАРТ Blank : Standart	Zx ДИАМЕТР Dia Hx : ШАГ Pitch HET : СТАНДАРТ Blank : Standart	Ex (мм) HET : СТАНДАРТ Blank : Standart

WAC...T Сдвоенный цилиндр / WAC...T Tandem Cylinders

Чертеж / Technical Drawing

WAC.M.YY.040.0050.T

Ø Ход / Stroke



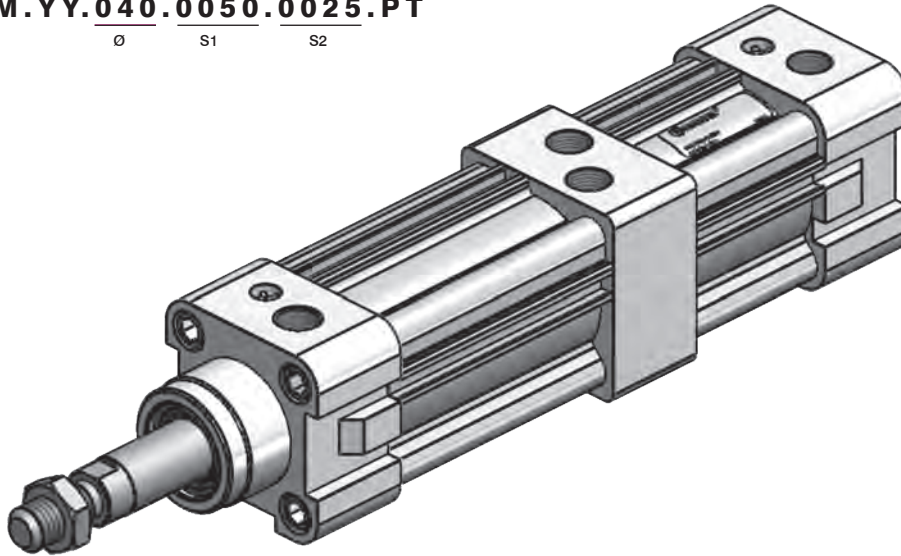
ПРИМЕЧАНИЕ : Код заказа см.на стр.1 / Длина хода больше 200 мм по запросу
NOTE: Order from WAC cylinders page. / Contact us for the strokes over than 200

1 Выдвижение штока / Cylinder Rod Advancing
2 Втягивание штока / Cylinder Rod Retracting

Ø мм	KK	L3	BG1	G	U3 ±0.1	U4 ±0.1	PL ±0.1	VA	ZB	ZA	S ±0.4	3
32	M10X1.25	5	12.5	25.0	7.0	7.0	15.5	4	215.0	163.0	44	10
40	M12X1.25	5	12.5	29.5	8.5	8.5	14.0	4	238.5	180.5	46	14
50	6X1150	5	14.0	29.0	10.0	10.0	14.0	4	253.0	180.0	46	17
63	6X1150	6	14.0	35.0	14.0	14.0	17.0	4	279.0	206.0	50	17
80	M20X1.50	6	16.0	36.0	15.0	15.0	15.0	4	310.0	220.0	56	21
100	M20X1.50	6	16.0	40.0	25.0	25.0	20.0	4	335.0	240.0	61	21
125	M27X2.00	-	24.0	43.0	25.0	25.0	19.0	6	400.0	275.0	71	27

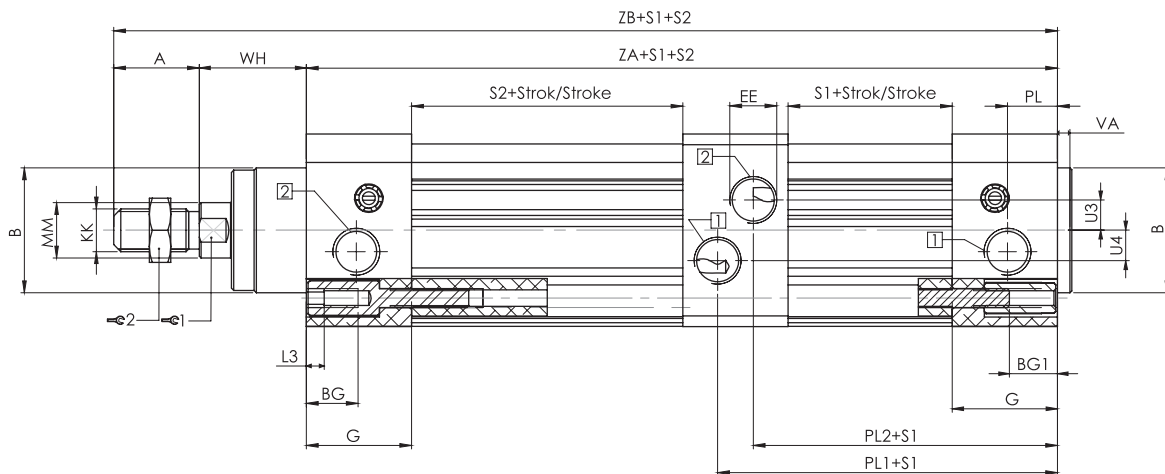
WAC...PT Позиционирующий цилиндр / WAC...PT Positioner Cylinders

Чертеж / Technical Drawing

WAC.M.YY.040.0050.0025.PT
 \varnothing S1 S2


S1: Позиция 1 / Position1

S2: Позиция 2 / Position2



1 Выведение штока / Cylinder Rod Advancing

2 Втягивание штока / Cylinder Rod Retracting

 ПРИМЕЧАНИЕ : Код заказа см.на стр.1 / Длина хода больше 200 мм по запросу
 NOTE: Order from WAC cylinders page. / Contact us for the strokes over than 200

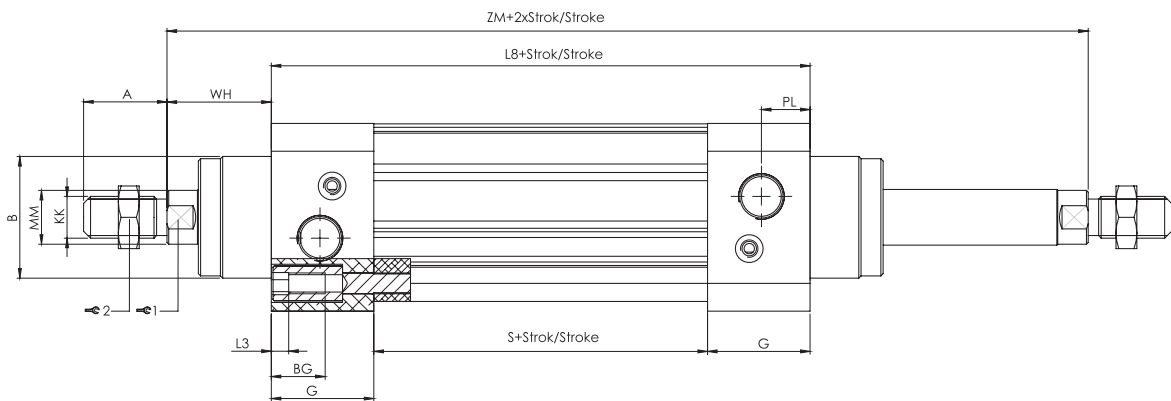
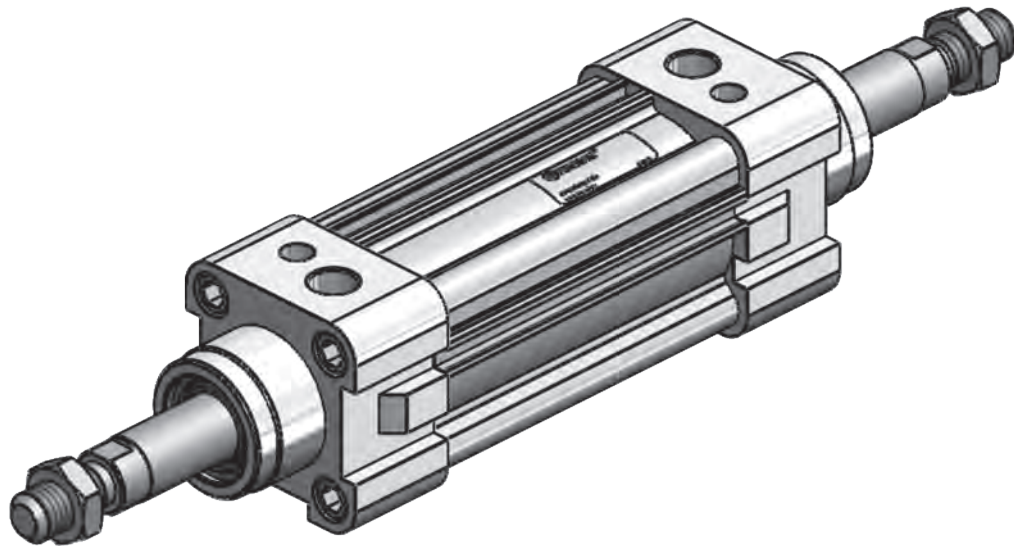
\varnothing мм	KK	L3	BG1	G	U3 ± 0.1	U4 ± 0.1	PL ± 0.1	VA	ZB	ZA	S1 ± 0.4	PL1 ± 0.2	PL2 ± 0.2
32	M10X1.25	5	12.5	25.0	7.0	7.0	15.5	4	215.0	163.0	44	86.5	76.5
40	M12X1.25	5	12.5	29.5	8.5	8.5	14.0	4	238.5	180.5	46	95.2	85.2
50	M16X1.50	5	14.0	29.0	10.0	10.0	14.0	4	253.0	180.0	46	95.0	85.0
63	M16X1.50	6	14.0	35.0	14.0	14.0	17.0	4	279.0	206.0	50	108.0	98.0
80	M20X1.50	6	16.0	36.0	15.0	15.0	15.0	4	310.0	220.0	56	105.0	115.0
100	M20X1.50	6	16.0	40.0	25.0	25.0	20.0	4	335.0	240.0	61	115.0	125.0
125	M27X2.00	-	24.0	43.0	25.0	25.0	19.0	6	400.0	275.0	71	142.5	132.5

WAC...D Цилиндр с двойным штоком / WAC...D Through Rod Cylinders

Чертеж / Technical Drawing

WAC.M.YY.040.0050.D

Ø Ход / Stroke



Ø мм	A -0.5	B Ø d11	WH +2.2	PL ±0.1	S ±0.4	G -0.2	KK	MM Ø	L3 Max	BG Min
32	22	30	26	15.5	44	25.0	M10X1.25	12	5	15
40	24	35	30	14.0	46	29.5	M12X1.25	16	5	15
50	32	40	37	14.0	46	29.5	M16X1.50	20	5	18
63	32	45	37	17.0	50	35.5	M16X1.50	20	6	18
80	40	45	46	15.0	56	36.0	M20X1.50	25	6	22
100	40	55	51	20.0	61	39.0	M20X1.50	25	6	22
125	54	60	65	19.0	71	45.0	M27X2.00	32	-	22

Опции / Options

Обозначение / Symbol	Описание / Explanation	Код / Coding	Рисунок / Drawing
Стандарт	—	—	
Стандарт	—	—	
M	Магнит / Magnetic	M	
YY	Амортизация / Cushioned	YY	
L	Длинный шток / Long Rod	.L50	
E	Спец. длина резьбы / Special Thread Length	.E47	
X1	Без резьбы / Threadless	.X1	
Z...H	Спец.размер резьбы / Special Thread Size	.ZM10.H.1.25	
F1	Внутренняя резьба / Female Thread	.F1.Z.M8	
FX1	Спец. внутренняя резьба / Special Female Thread	.FX1.Z.M8	
ML	Наружная резьба / Male Thread	.ML	
T	Сдвоенный / Tandem	.050.0100.T	
PT	Позиционер / Positioner	.050.0040.0025.PT	
J	Регулируемый ход / Stroke Adjustable	.J	
D	Двусторонний шток / Through Rod	.D	
LR	Гидропневматический / Hydropneumatic	.LR	
LF	Низкий коэф. трения / Low Friction	.LF	
RS	Задняя пружина / Rear Spring	.RS	
FS	Передняя пружина / Front Spring	.FS	
SS	Стальной шток / Inox Rod	.SS	
V	Viton уплотнение / Viton Seal	.V	
VO	Viton уплотнение штока / Viton Rod Seal	.VO	
FD	Пищевая смазка / Greased Suitable Food	.FD	
C	Низкая температура / Low Temperature	.C	