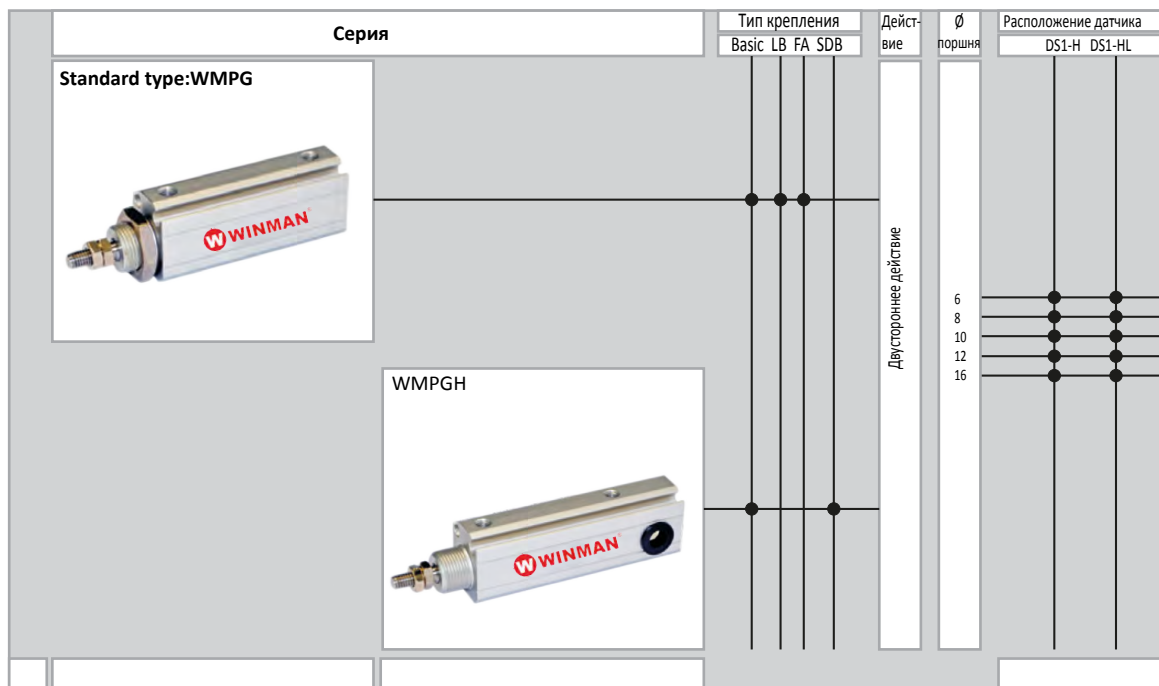


WMPG Пневмоцилиндр для панельного монтажа



Критерии выбора

Ед. измерения: ньютон (N)

Модель	Ø поршня (мм)	Ø штока (мм)	Тип действия	Поверхность давления (мм ²)	Рабочее давление (Мпа)							
					0.1	0.2	0.3	0.4	0.5	0.6	0.7	
WMPG WMPGH	6	3	Двустороннее	Выдвигание	28.3	2.8	5.7	8.5	11.3	14.2	17.0	19.8
				Втягивание	21.2	2.1	4.2	6.4	8.5	10.6	12.7	14.8
	8	4	Двустороннее	Выдвигание	50.3	5.0	10.1	15.1	20.1	25.2	30.2	35.2
				Втягивание	37.7	3.8	7.5	11.3	15.1	18.9	22.6	26.4
	10	4	Двустороннее	Выдвигание	78.5	7.9	15.7	23.6	31.4	39.3	47.1	55.0
				Втягивание	65.9	6.6	13.2	19.8	26.4	33.0	39.5	46.1
	12	6	Двустороннее	Выдвигание	113.0	11.3	22.6	33.9	45.2	56.5	67.8	79.1
				Втягивание	84.7	8.5	17.0	25.4	33.9	42.4	50.8	59.3
	16	6	Двустороннее	Выдвигание	201.0	20.1	40.2	60.3	80.4	100.5	120.6	140.7
				Втягивание	172.7	17.3	34.5	51.8	69.1	86.4	103.6	120.9

Спецификации

Диаметр поршня (мм)	6	8	10	12	16
Тип действия	Двустороннее действие				
Среда	Воздух (очищенный через фильтрующий элемент 40 µm)				
Рабочее давление	0.1~0.7MPa(15~100psi)				
Испытательное давление	1.05MPa(150psi)				
Тип крепления	Basic FA LB SDB				
Температура °C	-20~80				
Скорость поршня (мм/сек)	30~500				
Погрешность хода	+1,0 0				
Амортизация	Буфер				
Присоединительная резьба	M3 x 0.5			M5 x 0.8	

Ход

Ø поршня(мм)	Стандартный ход (мм)					Мах ход (мм)		
6	5	10	15	20	25	25		
8	5	10	15	20	25	30	35	40
10	5	10	15	20	25	30	35	40
12	5	10	15	20	25	30	35	40
16	5	10	15	20	25	30	35	40

Нестандартные ходы по запросу

WMPG Пневмоцилиндр для панельного монтажа



Заказной номер

WMPG 10 x 30 S N
WMPGH 10 x 30 S N

Модель
 WMPG: стандартный цилиндр (двустороннее действие)
 WMPGH: цилиндр с монтажной петлей (двустороннее действие)

Тип крепления
 Модель Тип крепления
 WMPG Пусто
 LB
 FA
 WMPGH Пусто
 SDB

Ø поршня
 6 8 10 12 16

Ход
 См. таблицу ходов

Магнит
 Пусто: без магнита
 S: магнит

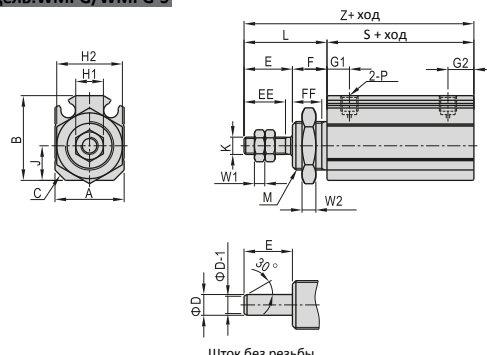
Тип штока
 Пусто: наружная резьба
 N: без резьбы

Характеристики

1. Компактный легкий цилиндр небольшого размера. Его легко установить и демонтировать.
2. Высокая точность направляющей штока, не требующей дополнительной смазки.
3. Улучшенное резиновое покрытие задней крышки.
4. Опционально: монтажные аксессуары с различными характеристиками.
5. Удобные слоты на корпусе для установки индуктивных датчиков.

Размеры

Модель: WMPG/WMPG-S



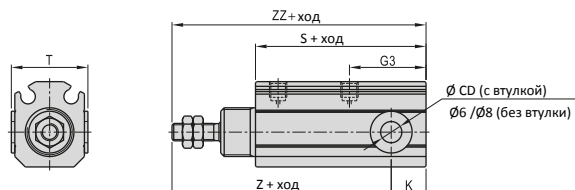
Шток без резьбы

Ø поршня	A	B	C	D	E	EE	F	FF	G1	G2	H1	H2	J	K
6	14	16.5	2	3	9	7	8	6.5	5.5	6.5	5.5	13	6	M3 × 0.5
8	14.5	17.5	2	4	12	10	8	6.5	6	7	7	17	7	M4 × 0.7
10	15	19	2.5	4	12	10	8	6.5	6	7	7	17	7	M4 × 0.7
12	17	21.5	2.5	5	14	12	10	8.5	6.5	7.5	8	19	8.5	M5 × 0.8
16	20	24.5	3	6	14	12	10	8.5	6.5	7.5	8	19	10	M5 × 0.8

Ø поршня	L	M	P	S		W1	W2	Z	
				Без магнита	С магнитом			Без магнита	С магнитом
6	17	M10 × 1.0	M3 × 0.5	16	21	1.8	3	33	38
8	20	M12 × 1.0	M3 × 0.5	18	23	2.2	3	38	43
10	20	M12 × 1.0	M3 × 0.5	19.5	24.5	2.2	3	39.5	44.5
12	24	M14 × 1.0	M5 × 0.8	19.5	24.5	3	4	43.5	48.5
16	24	M14 × 1.0	M5 × 0.8	19.5	24.5	3	4	43.5	48.5

Размеры

Модель: WMPGH/WMPGH-S



Ø поршня	CD	G3	K	T	Без магнита			С магнитом		
					S	Z	ZZ	S	Z	Z
6	3 ^{+0.05}	11.54	—	21	34	38	26	39	43	
8	4 ^{+0.05}	15	5	—	26	41	46	31	46	
10	5 ^{+0.065}	18	6.5	17	30.5	44	50.5	35.5	49	
12	6 ^{+0.065}	22	10	19	34	48	58	39	53	
16	6 ^{+0.065}	22	10	22	34	48	58	39	53	

Примечание: непомеченные размеры такие же, как у стандартного типа WMPG.

WMPG Пневмоцилиндр для панельного монтажа

Заказной номер

F-WMPG 10 FA		Тип аксессуара [1]	
Аксессуар	●	Крепление	FA: FA тип
Модель	●	Наконечник штока	FC: резиновый буфер, плоский RC: резиновый буфер, круглый
Ø поршня	●		

[1] См. таблицу аксессуаров для выбора определения заказного номера
[2] SDB крепится соответствующим ШТИФТОМ

Выбор аксессуаров

Аксессуар/Модель цилиндра	WMPG		WMPGH	
	Без магнита	С магнитом	Без магнита	С магнитом
Крепления				
LB	●	●	×	×
FA	●	●	×	×
SDB	×	×	●	●
FC	●	●	●	●
RC	●	●	●	●
Наконечник штока				
I	●	●	●	●
Y	●	●	●	●
Датчик				
DS1-H	×	●	×	●
DS1-HL	×	●	×	●

Материал аксессуаров

Аксессуар	Крепления			Наконечник штока			
Ø поршня	LB	FA	SDB	FC	RC	I	Y
6-16	△	△	△	□	□	◇	◇

△ — SPCC; □ — POM; ◇ — Cast iron.

Заказные номера для аксессуаров

Аксессуар	Крепления		
	LB	FA	SDB
Ø поршня			
6	F-WPG6LB	F-WMPG6FA	F-WMPG6SDB
8	F-WMPG10LB	F-WMPG10FA	F-WMPG8SDB
10	F-WMPG10LB	F-WMPG10FA	F-WMPG10SDB
12	F-WMPG16LB	F-WMPG16FA	F-WMPG12SDB
16	F-WMPG16LB	F-WMPG16FA	F-WMPG16SDB

Аксессуар	Наконечник штока	
	FC: резиновый буфер, плоский	RC: резиновый буфер, круглый
Ø поршня		
6	F-WMPG6FC	F-WMPG6RC
8	F-WMPG10FC	F-WMPG10RC
10	F-WMPG10FC	F-WMPG10RC
12	F-WMPG16FC	F-WMPG16RC
16	F-WMPG16FC	F-WMPG16RC

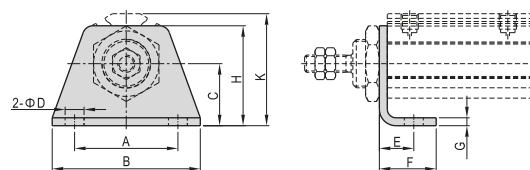
Аксессуар	Наконечник штока		Датчик
	I: I наконечник	Y: Y наконечник	
Ø поршня			
6	F-M3 × 050I	F-M3 × 050Y	DS1-H □
8	F-M4 × 070I	F-M4 × 070Y	DS1-HL □
10	F-M4 × 070I	F-M4 × 070Y	DS1-H □
12	F-M05 × 080I	F-M05 × 080Y	DS1-HL □
16	F-M05 × 080I	F-M05 × 080Y	DS1-HL □

Модель: FC/RC

Ø поршня	A	B	C	D	E	M	SR
6	6	6	11	8	5	M3 × 0.5	8
8	8	8	13	10	6	M4 × 0.7	10
10	8	8	13	10	6	M4 × 0.7	10
12	10	10	15	12	7	M5 × 0.8	12
16	10	10	15	12	7	M5 × 0.8	12

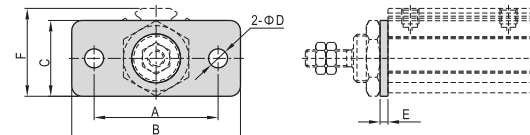
Размеры

Model: LB



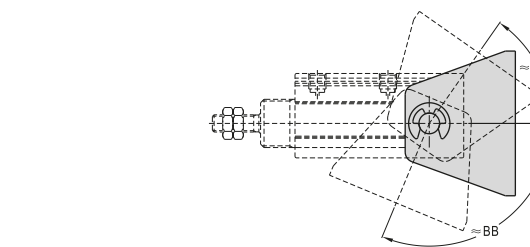
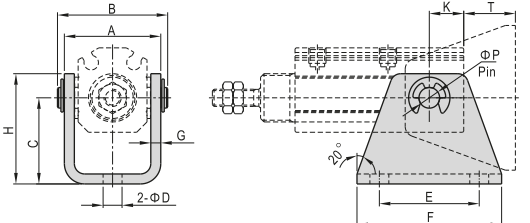
Ø поршня	A	B	C	D	E	F	G	H	K
6	20	28	11	3.4	6.5	10.5	1.6	19	21.5
8	24	33	13	4.5	7	12	1.6	22	23.5
10	24	33	13	4.5	7	12	1.6	22	25
12	30	43	18	5.5	10	16.5	2.3	29	31
16	30	43	18	5.5	10	16.5	2.3	29	32.5

Model: FA



Ø поршня	A	B	C	D	E	F
6	24	32	16	3.4	1.6	18.5
8	28	37	18	4.5	1.6	19.5
10	28	37	18	4.5	1.6	21
12	36	49	22	5.5	2.3	24
16	36	49	22	5.5	2.3	25.5

Model: SDB



Ø поршня	A	AA°	B	BB°	C	D	E	F	G	H	K	T	P
6	18.5	55°	21.5	110°	16	3.4	18	26	1.6	20	4	12	3
8	19	55°	23	110°	18	4.5	21	30	1.6	23	5	13	4
10	20.5	65°	24.1	110°	20	4.5	24	33	1.6	25.5	6.5	13.5	5
12	25	55°	29	110°	25	5.5	26	39	2.9	32	10	15	6
16	28	55°	32	110°	25	5.5	29	42	2.9	32	10	15	6

*Примечание. AA и BB приведены только для справки. Конкретное значение зависит от реальной ситуации.