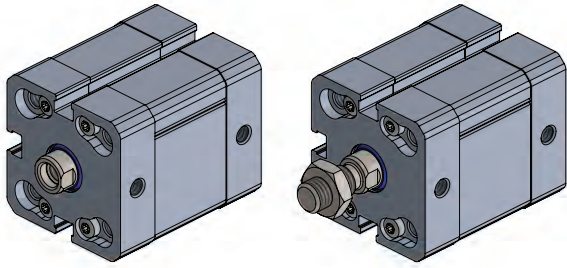


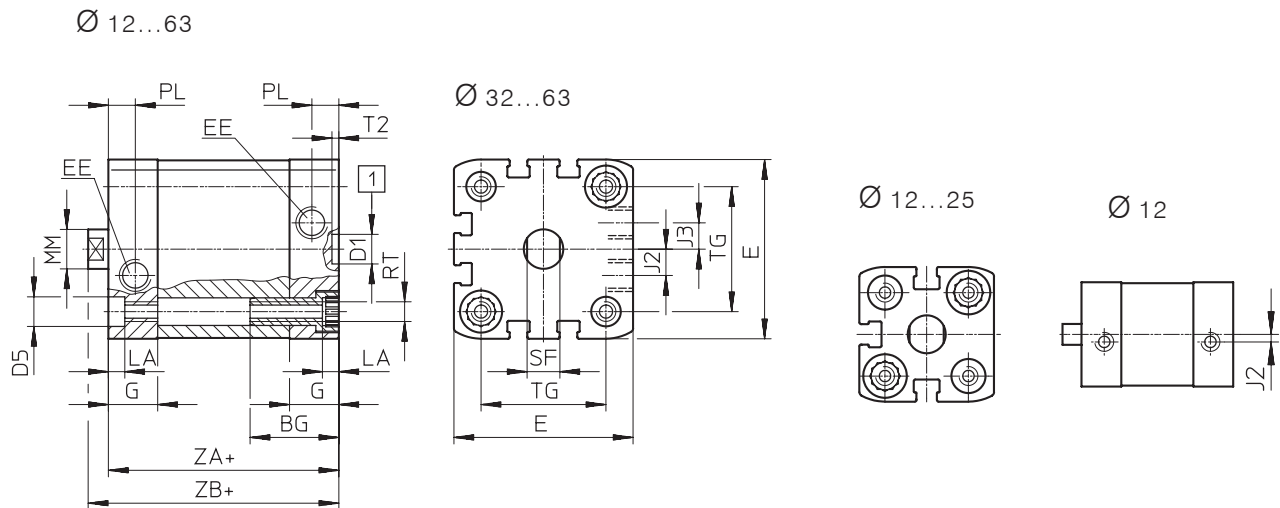
## WPCC-X Компактный цилиндр / WPCC-X Series Compact Cylinders



## Спецификации / Specification

Диаметр поршня / Bore Size	16	20	25
Ход / Stroke	5-10-15-20-25-30-40-50		
Тип / Acting Type	Двустороннего действия / Double Acting		
Среда / Fluid	Воздух (40µm фильтрованный) / Air (40µm filtered)		
Давление / Op. Pressure	< 10 Bar		
Температура / Temperature	0 ~ +80 °C		
Магнит / Magnetic	Стандартный / Standard		
Тип амортизации / Cush. Type	Демпфер / Bumper		
Скорость / Speed Range	< 500 mm/s		
Датчик / Sensor Switches	WT-65		

## Чертеж / Technical Drawing



Ø мм	AA	D1 Ø	D5 Ø	E	EE	G	KK	LA +0.2	MM Ø	PL ±0.2	RT	KF	SF h13	T2 +0.1	TG ±0.2	WH +1.3	ZA ±0.3	ZB +1.2
16		9	6	29,00	M5	11		3,5	8	6	M4		7	2,10	18	4,70	35	39,7
20		9	9	35,50	M5	12	M8X1,25	5	10	6	M5		9	2,10	22	5,50	37	42,5
25		9	9	39,50	M5	12	M8X1,25	5	10	6	M5		9	2,10	26	5,50	39	44,5

## Код заказа / Ordering Code

Модель	Диаметр штока	Ход
WPCC-X		