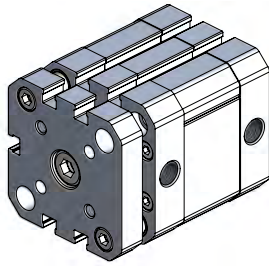


WPCG - Невращающийся компактный цилиндр / WPCG - Series Non-Rotating Compact Cylinders

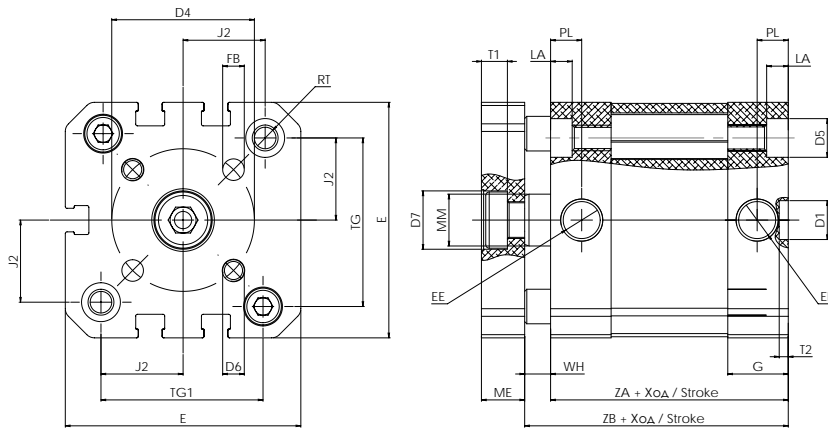


Характеристики / Specification

Диаметр поршня / Bore Size	32	40	50	63
Ход / Stroke	5*-10-15-20-25-30-40-50-60-80 (1...400)			
Тип / Acting Type	Двустороннее действие / Double Acting			
Среда / Fluid	Воздух (40µm фильтрованный) / Air (40µm filtered)			
Давление / Op. Pressure	< 10 Bar			
Температура / Temperature	0 ~ +80 °C			
Магнит / Magnetic	Стандарт / Standard			
Амортизация / Cush. Type	Демпфер / Bumper			
Скорость / Speed Range	< 500 мм/сек			
Датчик / Sensor Switches	WT-65			

Примечание : \* Только для Ø32, Ø40, Ø50

Чертеж / Technical Drawing



Ø мм	D1 Ø	D4 Ø	D5 Ø	D6 Ø	D7 Ø	E	EE	FB Ø	G	J2	LA	ME	MM Ø	PL	RT	T1	T2	TG	TG1	WH	ZA	ZB
32	9	28	9	M5	13,50	47	G1/8	5	14	16,25	4,50	10	12	7,50	M6	6	2,10	33,50	32,25	6	44	50
40	9	33	9	M5	13,50	54,50	G1/8	5	14	19	5	10	12	7,20	M6	6	2,10	39	37,50	6	45	51
50	12	42	12	M6	18	65,50	G1/8	6	13,80	23,25	5	12	16	7,30	M8	7,50	2,60	46,50	46,50	7,60	45	52,6
63	12	50	12	M6	18	75,50	G1/8	6	14	28,25	5	12	16	7,50	M8	7,50	2,60	56,50	56,50	7,50	49	56,5

Датчик / Sensors

Код заказа / Ordering Code

Модель	ОПЦИИ OPTIONS	МАГНИТ MAGNETIC	Диаметр поршня DIA.	ХОД STROKE	ХОД STROKE	МАТЕРИАЛ ШТОКА ROD MATERIAL	ДЛИНА ШТОКА ROD LENGTH	ТИП РЕЗЬБЫ SCREW TYPE	РАЗМЕР РЕЗЬБЫ SCREW SIZE	ДЛИНА РЕЗЬБЫ SCREW LENGTH
WPCG-G	<b>D</b>	<b>M</b>	<b>032</b>	<b>0050</b>	<b>0050</b>	<b>SS</b>	<b>L25</b>	<b>F</b>	<b>ZM.8.H1.0</b>	<b>E15</b>

<p>НЕТ : СТАНДАРТ - Blank Standart</p> <p>T : СДВОЕННЫЙ - Tandem</p> <p>РТ : ПОЗИЦИОНЕР - Positioner</p> <p>D : ДВУСТОРОННИЙ ШТОК - Through Rod</p> <p>J : РЕГУЛИРУЕМЫЙ ХОД - Stroke Adjustable</p> <p>FS : ПЕРЕДНЯЯ ПРУЖИНА (до 50мм) - Front Spring (Up to 50mm)</p> <p>RS : ЗАДНЯЯ ПРУЖИНА (до 50 мм) - Rear Spring (Up to 50 (mm)</p> <p>V : ТЕРМОСТОЙКОСТЬ до 150° - Heat Resistance (Up to 150°C)</p> <p>LR : ГИДРОПНЕВМАТИКА давление масла 6 Bar - Hydropneumatic (6 bar oil pressure)</p>	<p>НЕТ : БЕЗ МАГНИТА Blank :Without Magnet</p> <p>M : С МАГНИТОМ M : :With Magnet</p>	<p>ДИАМЕТР ПОРШНЯ (мм) Piston Dia</p>	<p>ХОД (мм) Stroke</p>	<p>ХОД (мм) Stroke</p> <p>ТОЛЬКО ДЛЯ ПОЗИЦИОНИРУЮЩИХ ЦИЛИНДРОВ Only Positioner Cylinders</p>	<p>SS : СТАЛЬ Inox</p> <p>НЕТ : СТАНДАРТ Blank :Standart</p>	<p>LX (мм) -</p> <p>НЕТ : СТАНДАРТ Blank :Standart</p>	<p>F : ВНУТРЕННЯЯ Female</p> <p>НЕТ : СТАНДАРТ Blank :Standart</p>	<p>Zx : ДИАМЕТР Dia</p> <p>Hx : ШАГ Pitch</p> <p>НЕТ : СТАНДАРТ Blank :Standart</p>	<p>Ex (мм) -</p> <p>НЕТ : СТАНДАРТ Blank :Standart</p>
--	---	---------------------------------------	------------------------	--	--	--	--	---	--