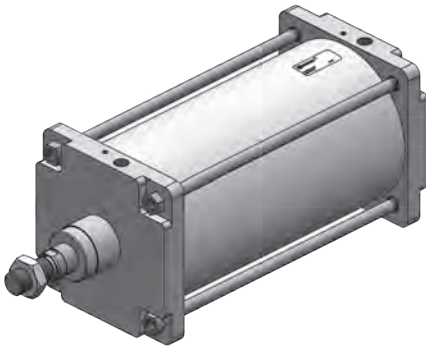


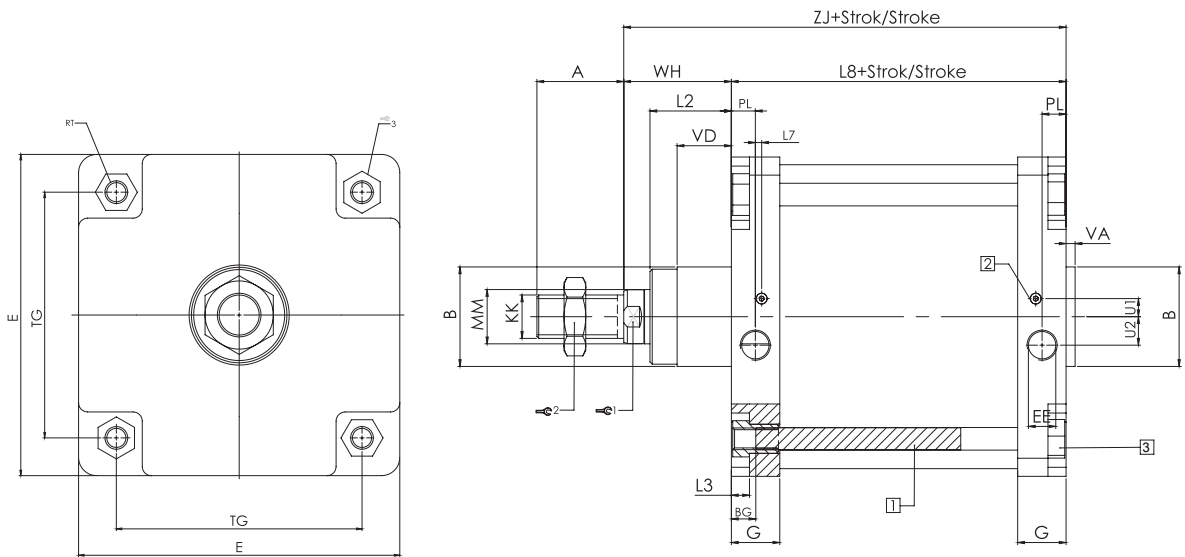
WQGB - ISO 15552 цилиндр / WQGB - Series ISO 15552 Cylinders



Характеристики / Specification

Диаметр поршня / Bore Size	160	200	250	320
Тип / Acting Type	Двустороннее действие / Double Acting			
Акışkan / Fluid	Воздух (40µm фильтрованный) / Air (40µm filtered)			
Давление / Op. Pressure	< 10 Bar			
Температура / Temperature	0 ~ +80 °C			
Магнит / Magnetic	Стандартный / Standard			
Амортизация / Cush. Type	Регулируемая / Adjustable Cushinood			
Скорость / Speed Range	< 500 мм/сек			
Датчик / Sensor Switches	WT21 +PI			

Teknik Çizim / Technical Drawing



- 1 Стяжная шпилька / Cover Mounting The Rod
- 2 Крепежная гайка / Cover Mounting Screws
- 3 Винт регулировки демпфера / Adjustable Cushioning Screws

Ø mm	A -0.5	B Ø d11	BG min.	E +0.5	EE	G -0.2	U2 ±0.1	U1 ±0.1	KK	L2	L3 Max	L7	L8 ±0.4	MM Ø	PL ±0.1	RT	TG ±0.3	VD +0.5	WH +2.2	VA	ZJ +1.8	1	2	3	Длина демпфера CUSH. LENG	МАКС.ХОД MAX. STROKE
160	72	65	25.0	180	G3/4"	50	31.5	20	M36X2	51	11	9.0	182	40	25	M16	140	-	73	5	255	36	55	27	33.5	2000
200	72	75	25.0	220	G3/4"	50	17.0	20	M36X2	62	11	11.5	180	40	25	M16	175	-	90	7	270	36	55	27	34.0	2000
250	84	90	20.0	270	G1	53	00.0	00	M42X2	65	16	11.0	200	50	26	M20	220	21.50	91	13	291	46	65	36	39.5	2000
320	96	110	25.5	340	G1	55	15.0	20	M48X2	80	20	7.0	223	60	27	M24	270	-	109	9	332	55	75	40	33.5	2000

Код заказа / Ordering Code

МОДЕЛЬ	ОПЦИИ OPTIONS	МАГНИТ MAGNETIC	АМОТИЗАЦИЯ CUSHONING	Ø ПОРШНЯ DIA.	ХОД STROKE	ХОД STROKE	МАТЕРИАЛ ПОРШНЯ ROD METEIRAL	ДЛИНА ПОРШНЯ ROD LENGHT	ТИП БОЛТА SCREW TYPE	РАЗМЕР БОЛТА SCREW SIZE	ДЛИНА БОЛТА SCREW LENGHT
WQGB	D	M	YY	160	0250	50	SS	L25	F	ZM18.H1.5	E15
	HET: СТАНДАРТ - Blank Standart T: СДВОЕННЫЙ - Tandem RT: ПОЗИЦИОНЕР - Positioner D: 2-СТОРОННИЙ ШТОК - Through Rod J: РЕГУЛИРУЕМЫЙ ХОД - Stroke Adjustable	M: С МАГНИТОМ M: With Magnet	YY: АМОТИЗАЦИЯ YY: Cushinood	Ø ПОРШНЯ (мм) Piston Dia	ХОД (мм) Stroke	ХОД (мм) Stroke ТОЛЬКО ДЛЯ ПОЗИЦИОНЕРА Only Positioner Cylinders	SS: НЕРЖАВЕЮЩАЯ СТАЛЬ HET: СТАНДАРТ Blank: Standart	LX (мм) HET: СТАНДАРТ Blank: Standart	F: ВНУТРЕННЯЯ РЕЗЬБА Female HET: СТАНДАРТ Blank: Standart	Zx: ДИАМЕТР Dia Hx: Половинная длина HET: СТАНДАРТ Blank: Standart	Ex (мм) HET: СТАНДАРТ Blank: Standart

Опции / Options

Обозначение / Symbol	Описание / Explanation	Код/ Coding	Рисунок/ Drawing
Стандарт	—	—	
Стандарт	—	—	
M	Магнитный / Magnetic	M	
YY	Амортизация / Cushioned	YY	
L	Длинный шток / Long Rod	.L50	
E	Спец.длина резьбы / Special Thread Length	.E47	
X1	Без резьбы / Threadless	.X1	
Z...H	Спец.размер резьбы / Special Thread Size	.ZM10.H.1.25	
F1	Внутренняя резьба / Female Thread	.F1.Z.M8	
FX1	Спец.внутренняя резьба / Special Female Thread	.FX1.Z.M8	
ML	Наружная резьба / Male Thread	.ML	
T	Сдвоенный / Tandem	.050.0100.T	
PT	Позиционер / Positioner	.050.0040.0025.PT	
J	Настраиваемый ход/ Stroke Adjustable	.J	
D	Двусторонний шток / Through Rod	.D	
LR	С гидравлическим маслом / Hydropneumatic	.LR	
LF	Низкий коэфф.трения / Low Friction	.LF	
RS	Задняя пружина / Rear Spring	.RS	
FS	Передняя пружина / Front Spring	.FS	
SS	Шток из нержавеющей стали/ Inox Rod	.SS	
V	Viton уплотнение/ Viton Seal	.V	
VO	Viton уплотнение штока/ Viton Rod Seal	.VO	
FD	Пищевая смазка / Greased Suitable Food	.FD	
C	Низкая температура / Low Temperature	.C	