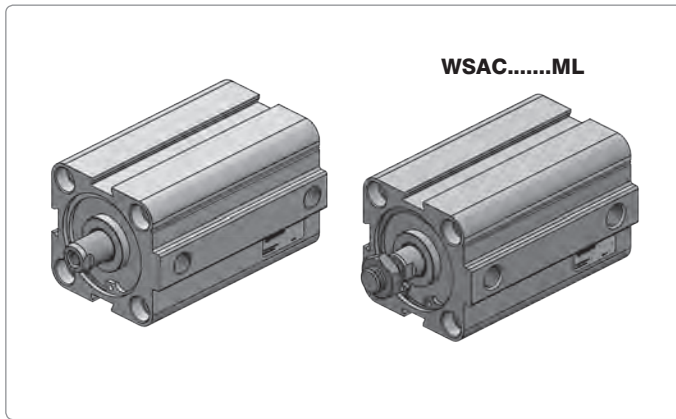


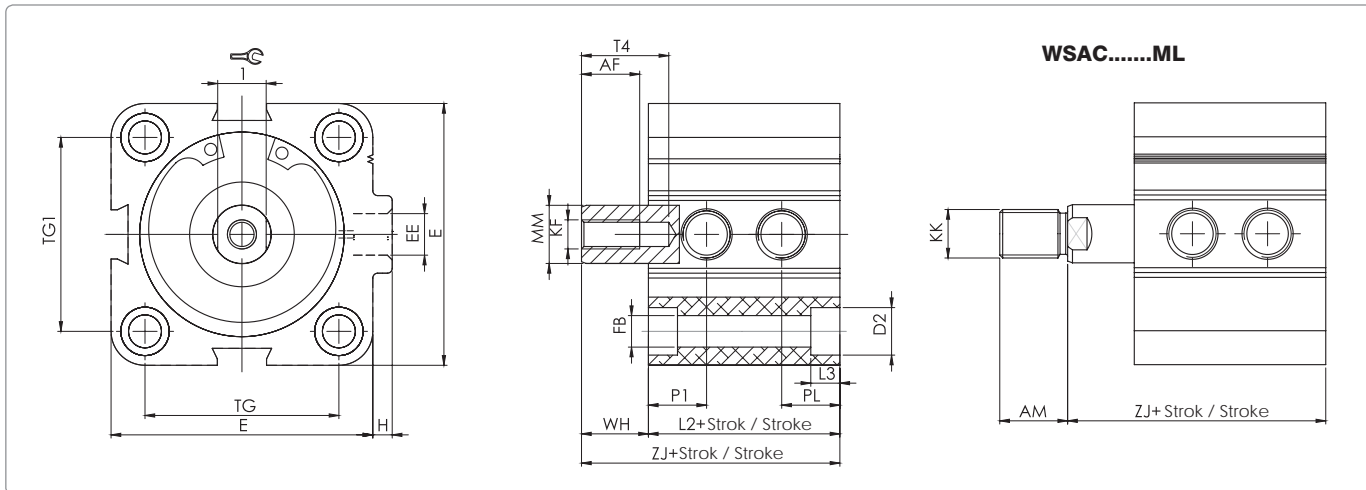
## WSAC - Цилиндр с коротким ходом / WSAC - Series Short Stroke Cylinders



## Характеристики / Specification

Диаметр поршня / Bore Size	16	20	25	32	40	50	63	80	100
Тип / Acting Type	Двустороннее действие / Double Acting								
Среда / Fluid	Воздух (40µm фильтрованный) / Air (40µm filtered)								
Давление / Op. Pressure	< 10 Bar								
Температура / Temperature	0 ~ +80 °C								
Магнит / Magnetic	Опционально / Optional								
Амортизация / Cush. Type	Демпфер / Bumper								
Скорость / Speed Range	< 500 мм/сек								
Датчик / Sensor Switches	WT-47								

## Чертеж / Technical Drawing



Ø мм	AF min.	AM -0.5	D2 Ø Fg	E maks.	EE	FB Ø	H	KF	WH	KK	L2 +0.2	L3	MM Ø	P1	PL	T4	TG ±0.1	TG1 ±0.1	ZJ ±0.8	1	Стандарт. размеры
16	8	12	6.5	28	M5	3.7	3.0	M4X0.7	3.5	M6X1.0	30.5	3.5	8	8.5	8.5	11	20	20	34.0	6	10 - 20 - 25 30 - 40 - 50
20	10	12	7	32	M5	5	2.0	M5X0.8	4.5	M8X1.25	32.0	6	10	9.0	8.0	16	22	22	36.0	8	
25	10	12	7	40	G1/8"	5	3.0	M5X0.8	4.5	M8X1.25	36.0	6	10	11.0	11.0	16	28	26	40.0	8	
32	12	14	10	45	G1/8"	5	3.5	M6X1.0	5.5	M10X1.25	39.5	6	12	11.5	11.5	19	34	34	45.0	10	
40	12	14	10	54	G1/8"	6.8	4.0	M6X1.0	5.8	M10X1.25	39.5	6	12	12.0	12.0	19	40	40	45.8	10	
50	16	16	10	65	G1/8"	6.8	6.0	M8X1.25	6.0	M12X1.25	39.5	7	16	12.0	12.0	22	50	50	45.5	13	
63	16	16	14	79	G1/8"	8.5	6.0	M8X1.25	6.0	M12X1.25	46.0	9	16	14.5	12.5	27	60	60	52.0	13	
80	19	22	18	98	G1/4"	10.3	6.0	M10X1.5	7.0	M16X1.5	52.0	9	20	16.0	16.0	27	77	77	59.0	17	
100	21	28	18	118	G1/4"	10.3	6.0	M12X1.75	7.0	M20X1.5	60.0	11	25	17.0	17.0	32	94	94	67.0	22	

## Датчики / Sensors

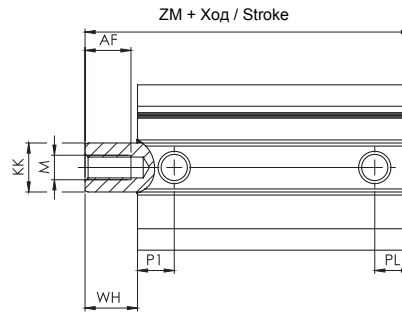
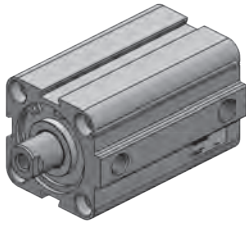
## Код заказа / Ordering Code

МОДЕЛЬ	ОПЦИИ OPTIONS	МАГНИТ MAGNETIC	ДИАМЕТР ПОРШНЯ DIA.	ХОД STROKE	ХОД STROKE	МАТЕРИАЛ ШТОКА ROD MATERIAL	ДЛИНА ШТОКА ROD LENGHT	ТИП РЕЗЬБЫ SCREW TYPE	РАЗМЕР РЕЗЬБЫ SCREW SIZE	ДЛИНА РЕЗЬБЫ SCREW LENGHT
WSAC	<b>D</b>	<b>M</b>	<b>032</b>	<b>0050</b>	<b>0050</b>	<b>SS</b>	<b>L25</b>	<b>F</b>	<b>ZM.8.H1.0</b>	<b>E15</b>

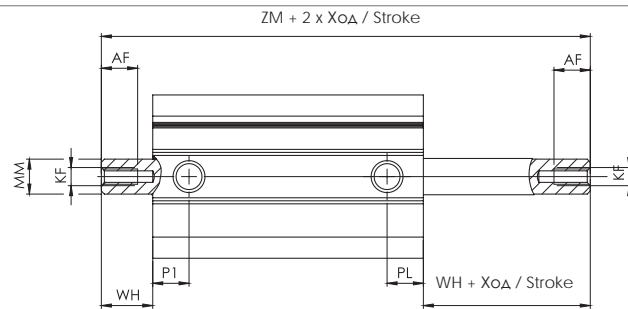
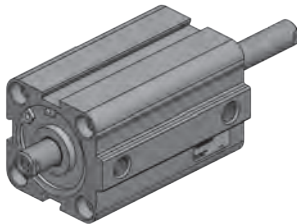
НЕТ : СТАНДАРТ Т : СДВОЕННЫЙ РТ : ПОЗИЦИОНЕР Д : ДВОЙНОЙ ШТОК J : РЕГУЛИРУЕМЫЙ ХОД FS : ПЕРЕДНЯЯ ПРУЖИНА (до 50 мм) RS : ЗАДНЯЯ ПРУЖИНА (до 50 мм) V : ТЕРМОСТОЙКОСТЬ до 150° LR : ГИДРОПНЕВМАТИКА Давление масла 6 Bar	- Blank Standart - Tandem - Positioner - Through Rod - Stroke Adjustable - Front Spring (Up to 50mm) - Rear Spring (Up to 50(mm) - Heat Resistance (Up to 150°C) -Hydropneumatic (6 bar oil pressure)	НЕТ :БЕЗ МАГНИТА Blank :Without Magnet  M : С МАГНИТОМ M :With Magnet	ДИАМЕТР ПОРШНЯ (мм) Piston Dia	ХОД (мм) Stroke	ХОД (мм) Stroke  ТОЛЬКО ДЛЯ ПОЗИЦИОНИРУЮЩИХ ЦИЛИНДРОВ Only Positioner Cylinders	SS : СТАЛЬНОЙ Inox  НЕТ :СТАНДАРТ Blank :Standart	LX (мм) -  НЕТ :СТАНДАРТ Blank :Standart	F : ВНУТРЕННЯЯ Female  НЕТ : СТАНДАРТ Blank :Standart	Zx ДИАМЕТР Dia  Hx ШАГ Pitch  НЕТ :СТАНДАРТ Blank :Standart	Ex (мм) НЕТ :СТАНДАРТ Blank :Standart
-------------------------------------------------------------------------------------------------------------------------------------------------------------------------------------------------------------------------------------------------	-------------------------------------------------------------------------------------------------------------------------------------------------------------------------------------------------------------------------------	-----------------------------------------------------------------------------------	-----------------------------------	--------------------	---------------------------------------------------------------------------------------------	---------------------------------------------------------------	------------------------------------------------------	-------------------------------------------------------------------	----------------------------------------------------------------------------	---------------------------------------------

**WSAC - Цилиндр с коротким ходом / WSAC - Series Short Stroke Cylinders**

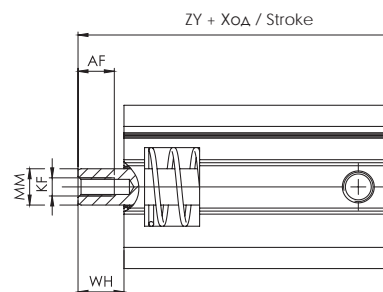
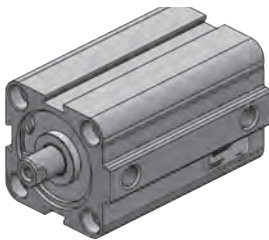
Цилиндр с толстым штоком / Bold Rod Cylinders

**WSAC.M.YY.025.0040.M16**
 $\emptyset$  Ход / Stroke


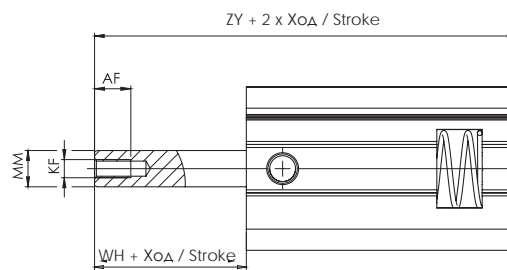
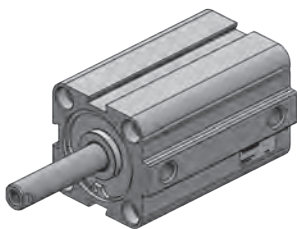
Цилиндр с двойным штоком / Through Rod Cylinders

**WSAC.M.YY.025.0040.D**
 $\emptyset$  Ход / Stroke


Цилиндр с передней пружиной / Front Spring Cylinders

**WSAC.M.YY.025.0040.FY**
 $\emptyset$  Строк / Stroke


Цилиндр с задней пружиной / Rear Spring Cylinders

**WSAC.M.YY.025.0040.RY**
 $\emptyset$  Строк / Stroke


$\emptyset$ мм	ZM $\pm 1$	KK $\emptyset$	M	WH	P1	PL	AF min.	MM $\emptyset$	ZY	KF
20	41.0	-	-	4.5	9.0	8.0	10	10	46.0	M5X0.8
25	45.0	12	M6	4.5	11.0	11.0	10	10	50.0	M5X0.8
32	53.0	16	M8	5.5	11.5	11.5	12	12	55.0	M6X1.0
40	52.1	16	M8	5.8	12.0	12.0	12	12	55.8	M6X1.0
50	51.6	20	M10	6.0	12.0	12.0	16	16	55.5	M8X1.25
63	58.0	20	M10	6.0	14.5	12.5	16	16	62.0	M8X1.25
80	66.5	25	M12	7.0	16.0	16.0	19	20	69.0	M10X1.5
100	74.0	32	M16	7.0	17.0	17.0	21	25	77.0	M12X1.75