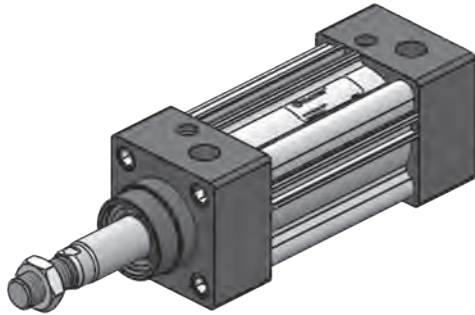


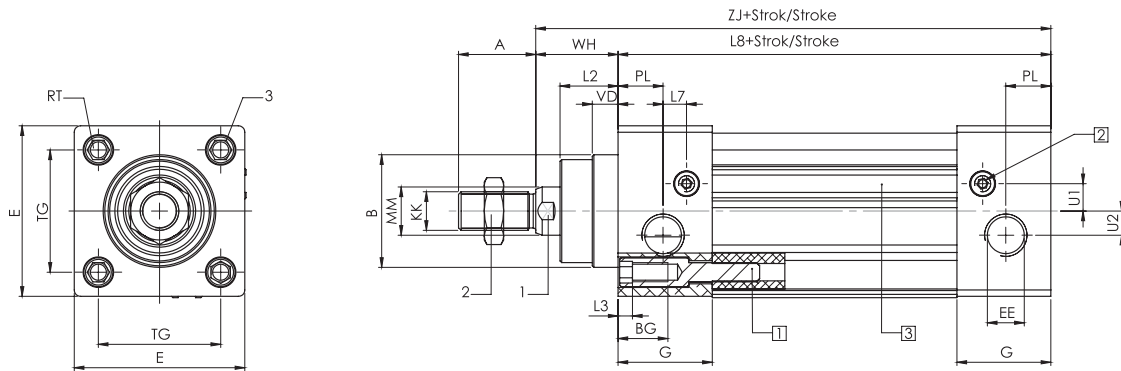
WSI - ISO 15552 Цилиндр / WSI - Series ISO 15552 Cylinders



Характеристики / Specification

Диаметр поршня / Bore Size	32	40	50	63	80	100
Тип / Acting Type	Двустороннее действие/ Double Acting					
Среда / Fluid	Воздух (40µm фильтрованный) / Air (40µm filtered)					
Давление / Op. Pressure	< 10 Bar					
Температура/ Temperature	0 ~ +80 °C					
Магнит / Magnetic	Стандарт/ Standard					
Амортизация / Cush. Type	Регулируемая / Adjustable Cushioned					
Скорость / Speed Range	< 800 мм/сек					
Датчики / Sensor Switches	WT-50 / WT-65 / WT-75					

Чертеж / Technical Drawing



- 1 Стяжные шпильки / Cover Mounting Screws
 2 Винт регулировки демфера / Adjustable Cushioning Screws
 3 Слот для магнитного датчика / Sensor Slot For Magnetic Switch

Ø мм	A -0.5	B Ø d11	BG min.	E +0.5	EE	G -0.2	U2 ±0.1	U1 ±0.1	KK	L2	L3 max.	L7	L8 ±0.4	MM Ø	PL ±0.1	RT	TG ±0.3	VD +0.5	WH +2.2	ZJ +1.8	1	2	3	Длина демфера CUSH. LENG.	Мак. ход MAX. STROKE
32	22	30	15.5	46.5	G1/8"	27.5	3.25	7.25	M10x1.25	16.0	4	4.5	93.5	12	14.0	M6	32.5	-	26.0	119.5	10	16	6	9.1	2000
40	24	35	15.5	53.0	G1/4"	29.5	7.50	8.50	M12x1.25	18.0	4	7.5	105.5	16	14.0	M6	38.0	-	29.5	135.0	14	18	6	13.1	2000
50	32	40	17.0	65.0	G1/4"	30.0	5.50	8.50	M16x1.5	25.0	5	6.0	106.0	20	15.0	M8	46.5	-	37.0	143.0	17	24	8	18.0	2000
63	32	45	17.0	75.0	G3/8"	31.0	7.50	7.50	M16x1.5	23.5	5	6.5	120.0	20	15.5	M8	56.5	40	37.0	157.0	17	24	8	19.1	2000
80	40	45	17.0	95.0	G3/8"	35.0	9.50	13.50	M20x1.5	30.0	5	9.0	128.0	25	17.5	M10	72.0	-	46.0	174.0	21	30	10	22.5	2000
100	40	55	17.0	115.0	G1/2"	36.0	13.50	14.50	M20x1.5	32.0	5	9.5	138.0	25	18.0	M10	89.0	45	51.0	189.0	21	30	10	23.0	2000
125	54	60	19.0	140.0	G1/2"	46.0	14.00	13.00	M27x2	44.5	6	12.0	160.0	32	23.0	M12	110.0	-	65.0	225.0	27	41	12	25.0	2000

Код заказа / Ordering Code

МОДЕЛЬ	МАГНИТ MAGNETIC	АМОРТИЗАЦИЯ CUSHIONING	ДИАМЕТР ПОРШНЯ DIA.	ХОД STROKE	МАТЕРИАЛ ШТОКА ROD MATERIAL	ДЛИНА ШТОКА ROD LENGTH	ТИП РЕЗЬБЫ SCREW TYPE	РАЗМЕР РЕЗЬБЫ SCREW SIZE	ДЛИНА РЕЗЬБЫ SCREW LENGTH
WSI	M	YY	Ø80	Ø250	SS	L25	F	ZM18.H1.5	E15
	M : С МАГНИТОМ M : With Magnet	YY : АМОРТИЗАЦИЯ YY : Cushioned	ДИАМЕТР ПОРШНЯ (мм) Piston Dia	ХОД (мм) Stroke	SS : НЕРЖАВЕЮЩАЯ СТАЛЬ Inox НЕТ : СТАНДАРТ Blank : Standart	LX (мм) - НЕТ : СТАНДАРТ Blank : Standart	F : ВНУТРЕННЯЯ Female НЕТ : СТАНДАРТ Blank : Standart	Zx ДИАМЕТР Dia Hx ШАГ Pitch НЕТ : СТАНДАРТ Blank : Standart	Ex (мм) НЕТ : СТАНДАРТ Blank : Standart