

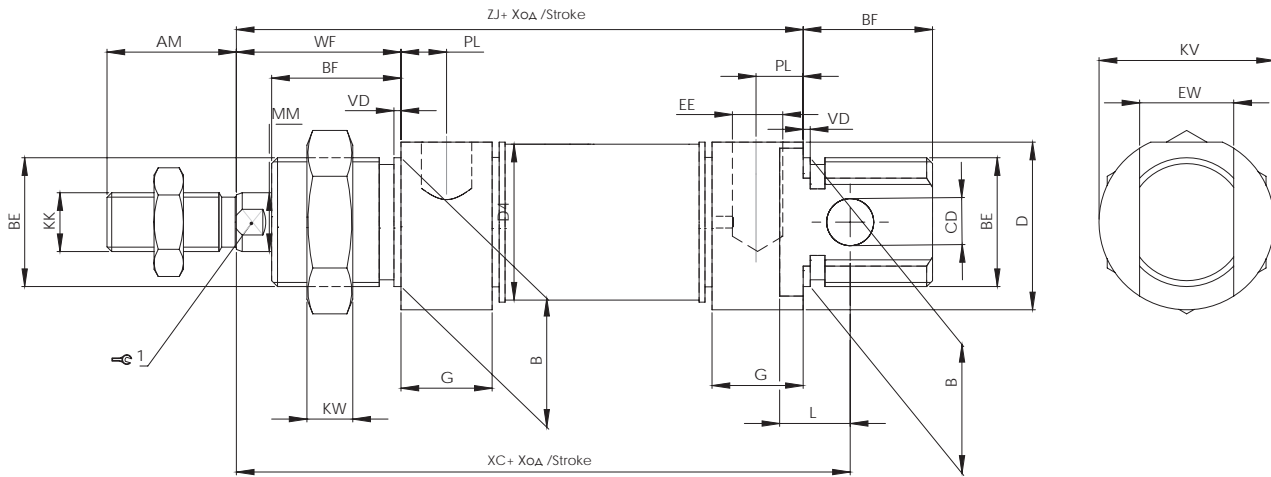
WSXC - ISO 6432 Стальной цилиндр / WSXC - Series ISO 6432 INOX Cylinders



Характеристики / Specification

Диаметр поршня / Bore Size	16	20	25
Тип / Acting Type	Двустороннее действие / Double Acting		
Среда / Fluid	Воздух (40µm фильтрованный) / Air (40µm filtered)		
Давление / Op. Pressure	< 10 Bar		
Температура / Temperature	0 ~ +80 °C		
Магнит / Magnetic	Стандарт / Standard		
Амортизация / Cush. Type	-	-	Регулируемая Adjustable Cush.
Скорость / Speed Range	< 800 мм/сек		
Датчик / Sensor Switches	WT-50 + BL01		

Чертеж / Technical Drawing



Ø мм	AM	B Ø h9	BE	BF	CD Ø h9	D Ø	D4 Ø	EE	EW	G	KK	KV	KW	L	L2	MM Ø	PL	VD	WF	XC ±1	ZJ	ZM	ZN	1	ДЛИНА АМОРТИЗАТОРА CUSH. LENG.	МАКС. ХОД MAX. STROKE
16	16	16	M16X1.50	22	5	20	17.30	M5	12	10.50	M6X1.00	22	8	9	56	6	6	2	22	82	78	100	78	5	13.0	250
20	20	22	M22X1.5	27	6	30	21.30	G1/8	16	15.50	M8X1.12	27	11	12	68	8	6	2	24	95	92	116	92	7	12.5	400
25	22	22	M22X1.50	27	6	30	26.50	G1/8	16	15.50	M10X1.25	27	11	12	69	10	8	2	28	104	97.50	120	92	9	11.5	500

Код заказа / Ordering Code

МОДЕЛЬ	МАГНИТ MAGNETIC	АМОТИЗАЦИЯ CUSHONING	ДИАМЕТР ПОРШНЯ DIA.	ХОД STROKE	ДЛИНА ШТОКА ROD LENGHT	ТИП РЕЗЬБЫ SCREW TYPE	РАЗМЕР РЕЗЬБЫ SCREW SIZE	ДЛИНА РЕЗЬБЫ SCREW LENGHT
WSXC	M	YY	025	0050	L25	F	ZM8.H1.0	E15

НЕТ: БЕЗ МАГНИТА Blank :Without Magnet М :С МАГНИТОМ M :With Magnet	НЕТ: БЕЗ АМОТИЗАЦИИ Blank :Uncushioned YY :АМОТИЗАЦИЯ YY :Cushioned	ДИАМЕТР ПОРШНЯ (мм) Piston Dia	ХОД (мм) Stroke	LX (мм) - НЕТ : СТАНДАРТ Blank :Standard	F :ВНУТРЕННЯЯ Female НЕТ : СТАНДАРТ Blank :Standard	Zx ДИАМЕТР Dia Hx ШАГ Pitch НЕТ : СТАНДАРТ Blank :Standard	Ex (мм) НЕТ : СТАНДАРТ Blank :Standard
--	--	-----------------------------------	--------------------	---	--	---	--