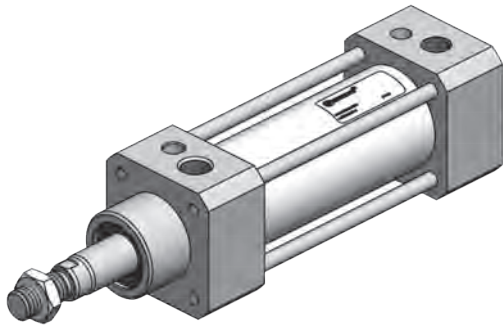


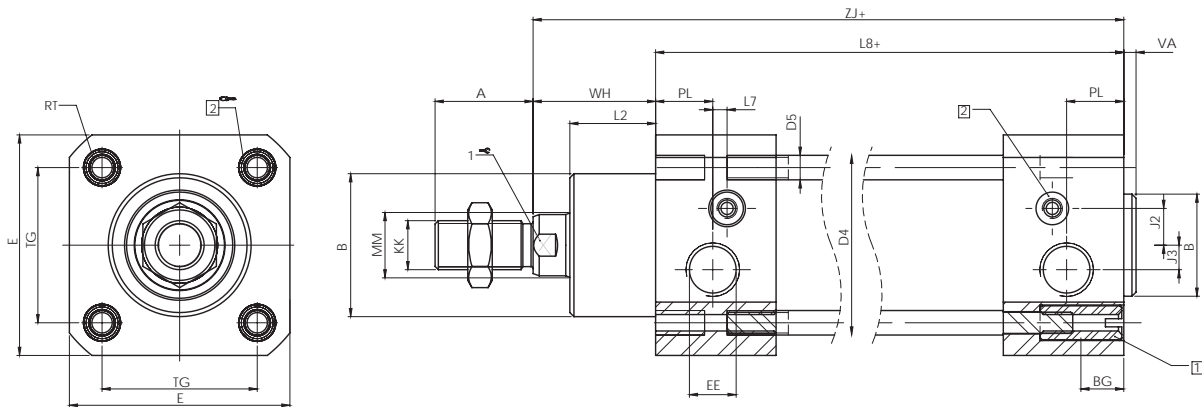
WXC - ISO 15552 Цилиндр из нержавеющей стали / WXC - Series ISO 15552 INOX Cylinders



Характеристики / Specification

Диаметр поршня / Bore Size	32	40	50
Тип / Acting Type	Двустороннее действие / Double Acting		
Среда / Fluid	Воздух (40µm фильтрованный) / Air (40µm filtered)		
Давление / Op. Pressure	< 10 Bar		
Температура / Temperature	0 ~ +80 °C		
Магнит / Magnetic	Стандарт / Standard		
Амортизация / Cush. Type	Опционально: регулируемая / Adjustable Cushioned Optional		
Скорость / Speed Range	< 800 мм/сек		
Датчик / Sensor Switches	WT-09		

Чертеж / Technical Drawing



- 1 Стяжная шпилька / Cover Mounting Screws
- 2 Винт регулировки демпфера / Adjustable Cushioning Screws

Ø мм	A	B Ø d11	BG	DA Ø	DS Ø	E	EE	J2	J3	KK	L2	L7	L8	MM Ø	PL	RT	TG	VA	WH	ZJ	1	2	ДЛИНА ДЕМПФЕР-А CUSH. LENG.	МАК. ХОД MAX STROKE
32	22	30	12.0	33.4	6	46	G1/8"	6	5.0	M10X1.25	18	2.5	93.5	12	15.5	M6	32.5	-	26	120	10	⌀		1500
40	24	35	12.5	41.5	6	54	G1/4"	9	6.0	M12X1.25	21	3.5	105.5	16	14.0	M6	38.0	-	30	135	14	⌀		1500
50	32	40	14.5	53.0	8	64	G1/4"	10	8.5	M16X1.5	28	5.0	106.0	20	14.0	M8	46.5	4	37	143	17	⌀		1500

Код заказа / Ordering Code

МОДЕЛЬ	МАГНИТ MAGNETIC	АМОРТИЗАЦИЯ CUSHIONING	ДИАМЕТР ПОРШНЯ DIA.	ХОД STROKE	МАТЕРИАЛ ШТОКА ROD MATERIAL	Длина штока ROD LENGTH	ТИП РЕЗЬБЫ SCREW TYPE	РАЗМЕР РЕЗЬБЫ SCREW SIZE	ДЛИНА РЕЗЬБЫ SCREW LENGTH
WXC	M	YY	032	0250	SS	L25	F	ZM18.H1.5	E15
	НЕТ : БЕЗ МАГНИТА Blank :Without Magnet M : С МАГНИТОМ M :With Magnet	НЕТ : БЕЗ АМОРТИЗАЦИИ Blank :Uncushioned YY : АМОРТИЗАЦИЯ YY :Cushioned	ДИАМЕТР ПОРШНЯ (мм) Piston Dia	ХОД (мм) Stroke	SS :НЕРЖАВЕЮЩАЯ СТАЛЬ Inox НЕТ : СТАНДАРТ Blank :Standart	LX (мм) - НЕТ : СТАНДАРТ Blank :Standart	F : ВНУТРЕННЯЯ Female НЕТ : СТАНДАРТ Blank :Standart	Zx : ДИАМЕТР Dia Hx :ШАГ Pitch НЕТ : СТАНДАРТ Blank :Standart	Ex (мм) НЕТ : СТАНДАРТ Blank :Standart