

WINMAN ZM3 Пневмораспределитель с механическим управлением (3/2)



Спецификации

Модель	ZM3R	ZM3J	ZM3P
Тип	Прямое действие, внешний контроль		
Среда	Воздух (очищенный через фильтрующий элемент 40 μm)		
Давление	-0.1~1.0MPa(-1~10 bar)(-15145psi)		
Испытательное давление	1.5MPa (15bar)(215psi)		
Температура	-20~70 °C		
Исполнение	3 линии 2 позиции		
Проходное сечение	6.0mm ² (Cv=0.34)		
Размер порта [Прим.1]	1/8"		
Смазка [Прим.2]	Не требуется		
Материал корпуса	Алюминиевый сплав		

[Прим.1] резьба PT, G и NPT на выбор.
 [Прим.2] если была использована воздушно-масляная смесь, то продолжайте ее использовать для сохранения рабочих характеристик распределителя

Схема

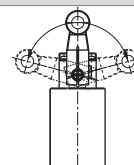


Заказной номер

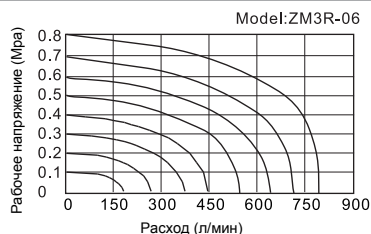
ZM3 R 06 W □

1 2 3 4 5

1 Модель	2 Тип	3 Размер порта	4 Угол открытия и закрытия	5 Тип резьбы
ZM3: ZM-серия (3/2)	R: поворотный рычаг J: настраиваемый рычаг P: настраиваемый рычаг с удлиненным штоком	06: 1/8"	Пусто: стандартный угол W: большой угол	Пусто: PT G: G T: NPT



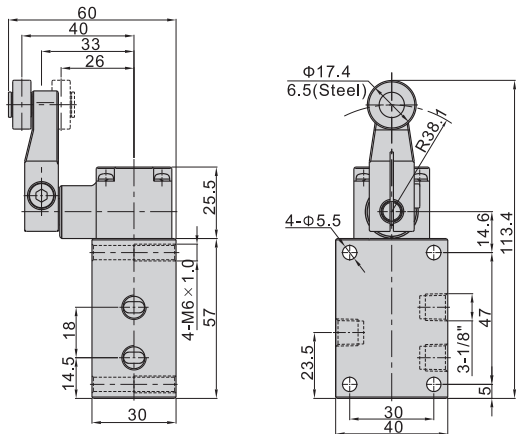
Диаграмма



WINMAN ZM3 Series Control Valve (3/2)

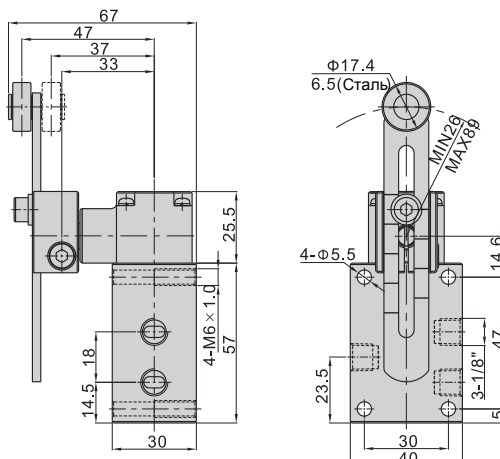
Размеры

ZM3R



Модель	F.O.F	P.T.	O.T.	T.T.
ZM3R06	20N	20°	30°	50°
ZM3R06-W	20N	25°	50°	75°

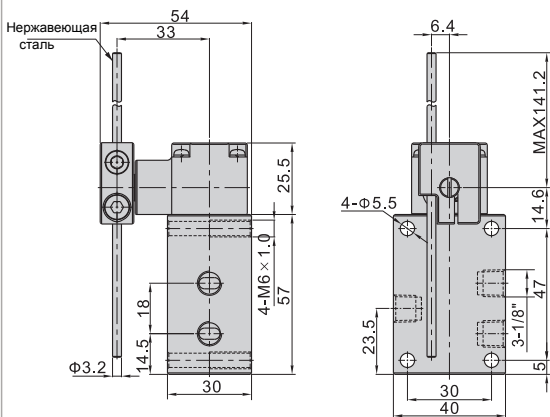
ZM3J



Модель	F.O.F [Прим.1]	P.T.	O.T.	T.T.
ZM3J06	20N	20°	30°	50°
ZM3J06-W	20N	25°	50°	75°

[Прим.1] При длине рычага 38.1 мм

ZM3P



Модель	F.O.F [Прим.1]	P.T.	O.T.	T.T.
ZM3P06	2.3N	20°	30°	50°
ZM3P06-W	2.3N	25°	50°	75°

[Прим.1] При длине рычага 141.2 мм