

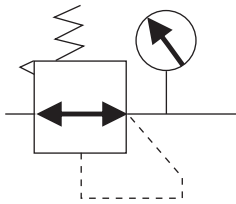
WINMAN A,B Серия блоков подготовки воздуха / A,B Series Preparation Unit

AR, BR Серия Регулятор / AR, BR Series Regulator


Спецификации / Specification

Модель	AR1500	AR2000	BR2000	BR3000	BR4000
Среда	Воздух				
Присоединение [Прим.1]	1/8"	1/4"	1/4"	3/8"	1/2"
Давление	0.05~0.9MPa(7~130Psi)				
Мах давление	1.0MPa(145Psi)				
Испытательное давление	1.5MPa(215Psi)				
Температура	-20 ~ 70°C				
Масса	200г			230г	

[Прим.1] резьба PT, G и NPT на выбор

Схема / Symbol

Характеристики / Production Feature

1. Компактная конструкция, удобная для монтажа и использования.
2. Встроенная самоблокировка предотвращает аномальное колебание заданного давления, вызванное внешними помехами.
3. Опционально: вариант с более низким давлением (самое высокое регулируемое давление 0,4 МПа).

Заказной код / Ordering Code
AR 2000 L **1**

① ② ③ ④ ⑤ ⑥ ⑦

1. Модель	2. Присоединение	3. Тип	4. Принадлежности	5. Манометр	6. Шкала	7. Тип резьбы
AR: А серия Регулятор	1500: 1/8" 2000: 1/4"	Пусто: Стандарт (0.9 МПа)	Пусто: Монтажная скоба	Пусто: Манометр	1. МПа 2. psi 3. bar 4. кгс/см2 & psi	Пусто: PT (шкала - МПа или кгс/см2 & psi) G: G (шкала: bar) T: NPT (шкала: psi)
BR: В серия Регулятор	2000: 1/4" 3000: 3/8" 4000: 1/2"	L: Низкое давление (0.4 МПа)	J: Без монтажной скобы	M: Без манометра		

WINMAN A,B Серия блоков подготовки воздуха / A,B Series Preparation Unit

AR, BR Серия Регулятор / AR, BR Series Regulator

Диаграмма давления и расхода / Pressure and feature flow

Диаграмма давления

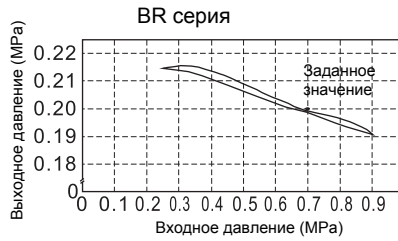
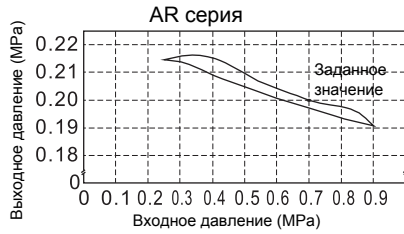
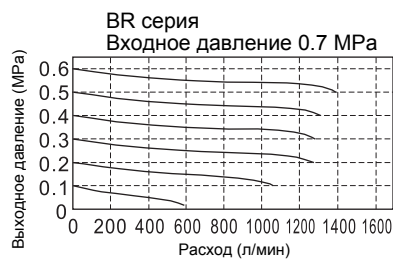
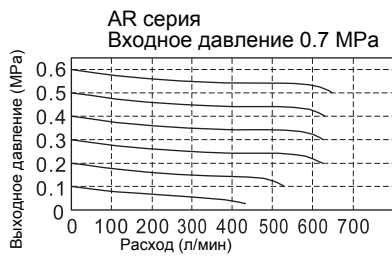
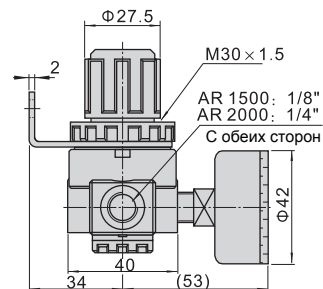
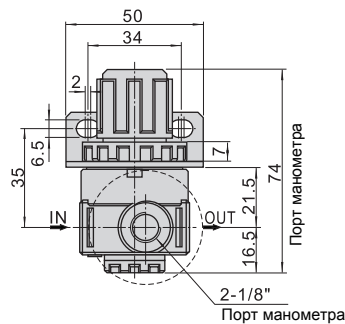


Диаграмма расхода



Размеры / Dimensions

AR Серия



BR Серия

