

Блоки подготовки воздуха - Принадлежности

GA серия. Модуль разветвления.



Спецификации

Модель	GA200-06	GA200-08	GA300-08	GA300-10	GA400-10	GA400-14	GA600-20	GA600-25
Среда	Воздух							
Присоединение [1]	1/8"	1/4"	1/4"	3/8"	3/8"	1/2"	3/4"	1"
Количество каналов	Четыре							
Диапазон давления	0 ~ 0.9MPa (0~130psi)							
Испытательное давление	1.5MPa (215psi)							
Температура	-20~70°C							

[1] резьба PT, G и NPT на выбор.

Заказной номер

GA200 08

Модель

GA200: 200 Модуль разветвления
GA300: 300 Модуль разветвления
GA400: 400 Модуль разветвления
GA600: 600 Модуль разветвления

Тип резьбы

Пусто: PT
T: NPT
G: G

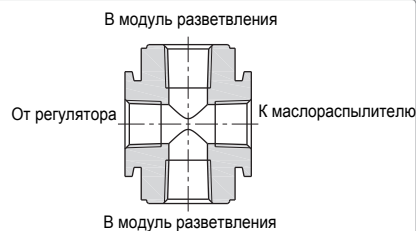
Присоединение

Модель	Соединение
Серия 200	06: 1/8"
	08: 1/4"
Серия 300	08: 1/4"
	10: 3/8"
	15: 1/2"
Серия 400	10: 3/8"
	15: 1/2"
Серия 600	20: 3/4"
	25: 1"

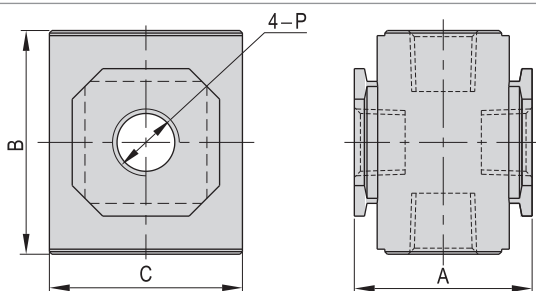
Характеристики

1. Модуль устанавливается между регулятором серии G (или фильтром-регулятором) и маслораспылителем серии G.
Поток воздуха разделяется модулем на направление, которое поступает в маслораспределитель для подачи масла для смазки, и второе направление, которое поступает непосредственно в блок подготовки воздуха.
2. Для соединения регулятора и маслораспределителя можно выбрать несколько типов крепежных скоб: тип T, тип L, тип U

Структура



Размеры



Модель		A	B	C	P
GA200	06	28.5	36	30	1/8"
	08	28.5	36	30	1/4"
GA300	08	35	44	38	1/4"
	10	35	44	38	3/8"
GA400	10	42	52	52	3/8"
	15	42	52	52	1/2"
GA600	20	60	76	68	3/4"
	25	60	76	68	1"

Принадлежности - Крепежная скоба

Как выбрать крепежную скобу

Тип скобы	Код	Фотография	Для моделей		
			GV200	GZ200	GA200
Т-тип скобы	GA200Т-Р1		GV200	GZ200	GA200
	GA300Т-Р1		GV300	GZ300	GA300
	GA400Т-Р1		GV400	GZ400	GA400
	GA600Т-Р1		-	-	GA600
L-тип скобы	GA200L-Р1		GV200	GZ200	GA200
	GA300L-Р1		GV300	GZ300	GA300
	GA400L-Р1		GV300	-	GA400
	GA600L-Р1		-	-	GA600
U-тип скобы	GA200U-Р1		GV200	GZ200	GA200
	GA300U-Р1		GV300	GZ300	GA300
	GA400U-Р1		GV400	GZ400	GA400
	GA600U-Р1		-	-	GA600

Как использовать крепежную скобу

