

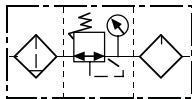
## GC серия. Блок подготовки воздуха F.R.L



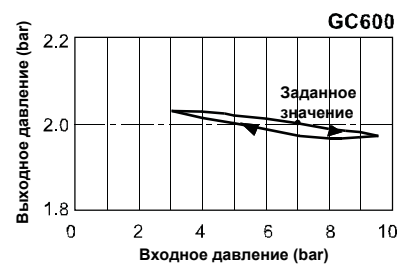
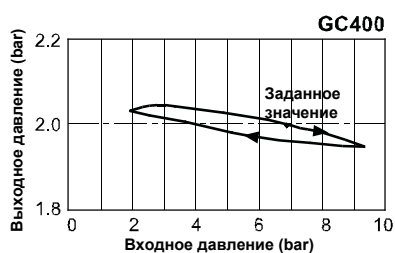
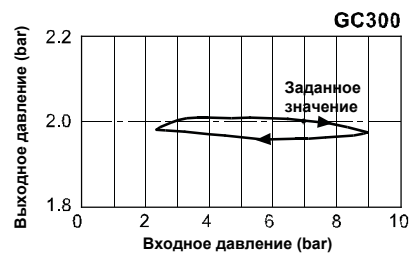
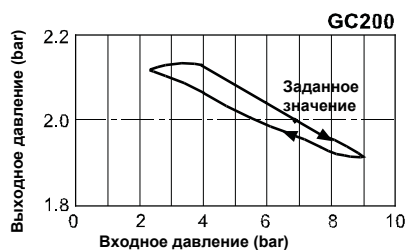
## Спецификации

Модель	GC200-06	GC200-08	GC300-08	GC300-10	GC300-15	GC400-10	GC400-15	GC600-20	GC600-25
Среда	Воздух								
Присоединение	1/8"	1/4"	1/4"	3/8"	1/2"	3/8"	1/2"	3/4"	1"
Степень фильтрации	40 мкм или 5 мкм								
Давление	1.5~9.0bar / 0.15~0.9MPa / 21~128Psi								
Мах давление	10.0bar / 1.0MPa / 142Psi								
Испытательное давление	15.0bar / 1.5MPa / 213Psi								
Температура	5~60°C								
Объем влагоотделителя	10 см <sup>3</sup>		40 см <sup>3</sup>			80 см <sup>3</sup>		230 см <sup>3</sup>	
Объем маслораспылителя	25 см <sup>3</sup>		75 см <sup>3</sup>			160 см <sup>3</sup>		380 см <sup>3</sup>	
Рекомендуемое масло	ISO VG 32 или эквивалент								
Масса	580г		1300г			2358г		3390г	

## Схема



## Диаграмма давления



## Заказной номер

GC200	08	M	L	-	F	1	W	G
Модель	Присоединение	Отвод конденсата	Давление	Манометр	Форма манометра	Шкала	Степень фильтрации	Тип резьбы
GC200	06: 1/8" 08: 1/4"	Пусто: полу-автом отвод	Пусто: Стандарт	Пусто: Манометр	F: Квадрат	1: MPa	Пусто: 40 мкм W: 5мкм	Пусто: PT
GC300	08: 1/4" 10: 3/8" 15: 1/2"	M: ручной отвод	L: Низкое давление (4 bar)	M: Без манометра	C: Круг	2: Psi		G: BSPP
GC400	10: 3/8" 15: 1/2"	A: автоматический отвод				3: bar		T: NPT
GC600	20: 3/4" 25: 1"							

