

**WINMAN GVR - серия. Вакуумный регулятор**

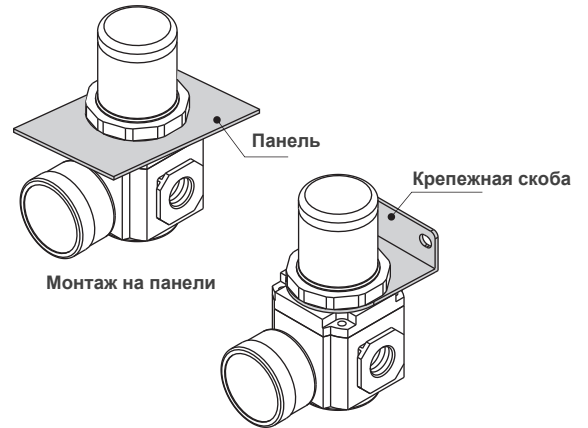
**Встроенная самоблокировка**

Встроенная самоблокировка предотвращает аномальное колебание заданного давления, вызванное внешними помехами.

**Для регулирования вакуума**



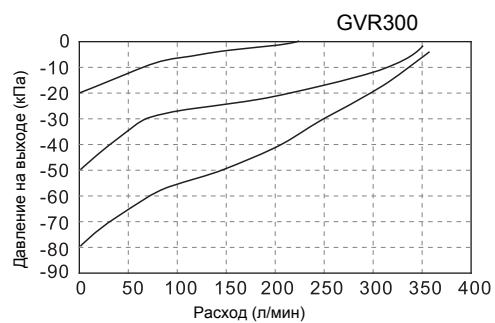
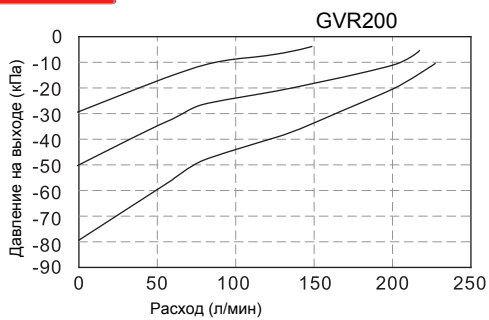
**Монтаж на панели или, опционально, с помощью крепежной скобы**



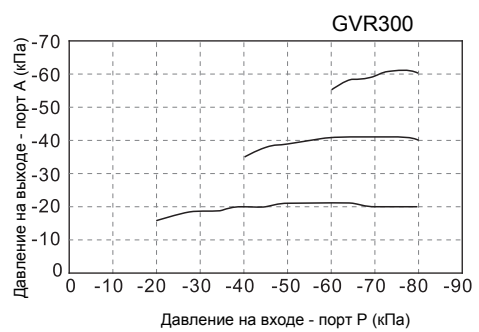
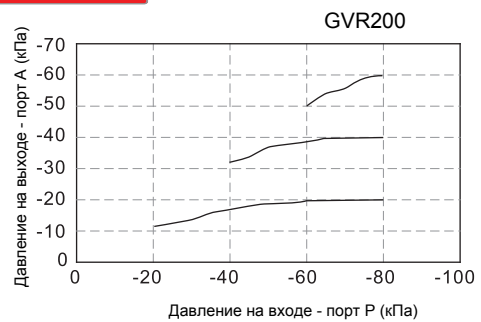
Монтаж с помощью крепежной скобы

**Диаграммы**

**Диаграмма расхода**



**Диаграмма давления**



## WINMAN GVR - серия. Вакуумный регулятор

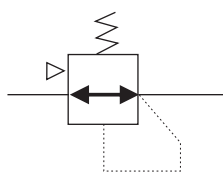


### Спецификации

| Модель                  | GVR200-06             | GVR200-08 | GVR300-08 | GVR300-10 |
|-------------------------|-----------------------|-----------|-----------|-----------|
| Среда                   | Воздух                |           |           |           |
| Присоединение [Прим.1]  | 1/8"                  | 1/4"      | 1/4"      | 3/8"      |
| Диапазон давления       | -100~1.3кПа           |           |           |           |
| Мах давление            | -1.0кПа               |           |           |           |
| Расход воздуха на входе | 0.6 л/мин(ANR) и ниже |           |           |           |
| Температура             | -20-70°C              |           |           |           |
| Ø присоед.трубки        | 204                   | 198       | 342       | 336       |

[Прим.1] резьба PT, G и NPT на выбор

### Схема



### Характеристики

1. Встроенная самоблокировка предотвращает anomalous колебание заданного давления, вызванное внешними помехами.
2. Стабильная регулировка давления
3. Панельный монтаж или, опционально, индивидуальный с помощью крепежной скобы

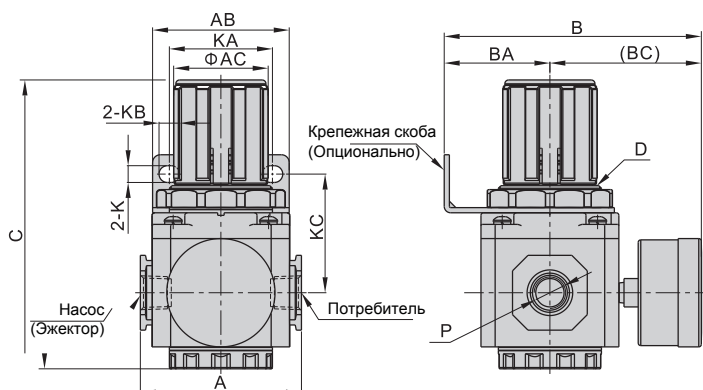
### Заказной номер

GVR300 - 10 □ □ □

1 2 3 4 5

|                  |   |                                      |
|------------------|---|--------------------------------------|
| 1 Модель         | GVR200:200 серия вакуумный регулятор                      | GVR300:300 серия вакуумный регулятор |
| 2 Присоединение  | 06:PT1/8 08:PT1/4   | 08:PT1/4 10:PT3/8                    |
| 3 Принадлежности | Пусто: Крепежная скоба                                    | J: Без крепежной скобы               |
| 4 Манометр       | Пусто: Манометр   | N: Без манометра                     |
| 5 Тип резьбы     | Пусто: PT (kPa & psi) G: G (kPa & psi) T: NPT (kPa & psi) |                                      |

### Размеры



| Модель    | A    | AB | AC | B    | BA | BC   | C   | D       | K   | KA | KB   | KC   | P    |
|-----------|------|----|----|------|----|------|-----|---------|-----|----|------|------|------|
| GVR 20006 | 52.5 | 55 | 31 | 83   | 30 | 53   | 89  | M33X1.5 | 5.4 | 34 | 15.4 | 15.4 | 1/8" |
| GVR 20008 | 52.5 | 55 | 31 | 83   | 30 | 53   | 89  | M33.1.5 | 5.4 | 34 | 15.4 | 15.4 | 1/4" |
| GVR 30008 | 62.5 | 53 | 38 | 99.5 | 41 | 58.5 | 112 | M40X1.5 | 6.5 | 40 | 8    | 8    | 1/4" |
| GVR30010  | 62.5 | 53 | 38 | 99.5 | 41 | 58.5 | 112 | M40X1.5 | 6.5 | 40 | 8    | 8    | 3/8" |