

Заказной номер / Ordering Code

WACE - - - - - - - - - -

- 1

Модели
Model
- 2

Узел привода
Drive Unit
- 3

Размер
Size
- 4

Ход
Stroke
- 5

Шаг
Pitch
- 6

Тип размещения привода
Mounting Kit Model
- 7

Тип адаптера мотора
Mounting Kit Assembly
- 8

Комплекты аксессуаров
Assembly Accessories

1 - Модель / Model

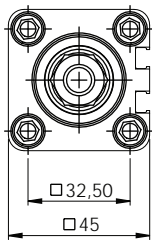
WACE : Линейный актуатор / *Series Linear Actuators*

2 - Узел привода / Drive Unit

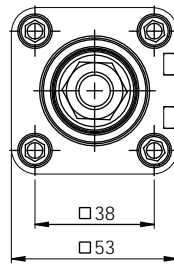
BS : Шариковый винт / *Ball Screw*

LS : Ходовой винт / *Lead Screw*

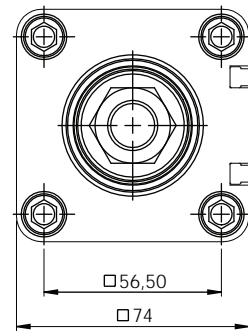
3 - Размеры / Size



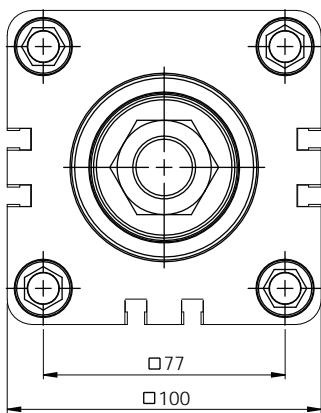
WACE - _ _ - 032



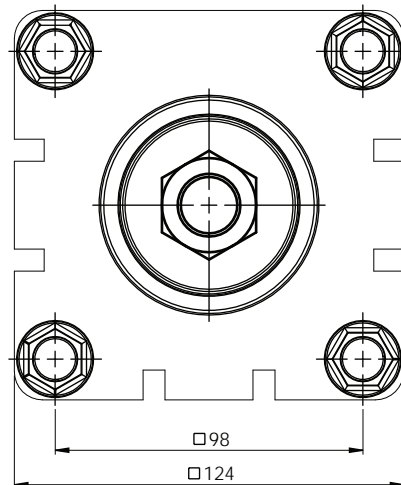
WACE - _ _ - 040



WACE - _ _ - 063



WACE - _ _ - 080



WACE - _ _ - 100

Заказной номер / Ordering Code

WACE - - - - - -

1

 Модель
Model

2

 Узел привода
Drive Unit

3

 Размер
Size

4

 Ход
Stroke

5

 Шаг
Pitch

6

 Тип размещения привода
Mounting Kit Model

7

 Тип адаптера мотора
Mounting Kit Assembly

8

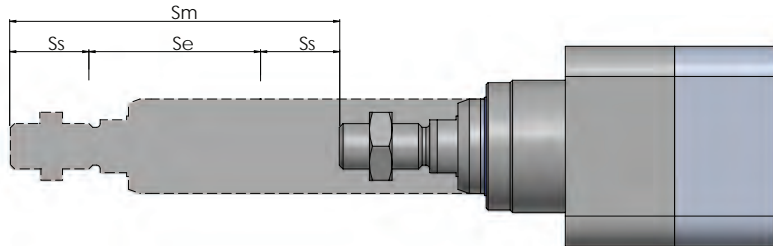
 Комплекты аксессуаров
Assembly Accessories

4 - Ход / Stroke
0000 : Максимум 600 мм / *Maximum 600 mm*
Ход перемещения / Movement Stroke

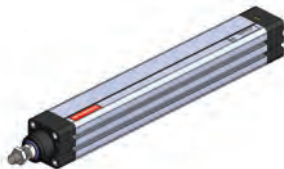
К желаемому ходу перемещения рекомендуется прибавлять зазор, равный двум шагам с обеих сторон хода.
In addition to the desired movement stroke, it is recommended to leave a space on both sides until 2xPitch.

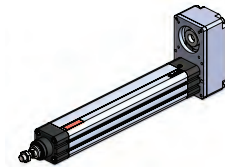
$$S_m = S_e + 2.S_s$$

$$S_s = 2.p$$

 S_m : Полный ход / *Movement Stroke*
 S_e : Полезный ход / *Safety Stroke*
 p : Шаг ШВП / *Ball Screw Pitch*

5 - Шаг / Pitch

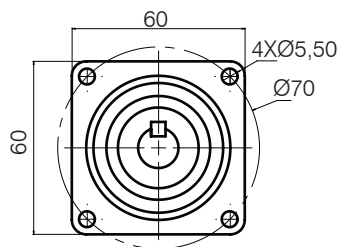
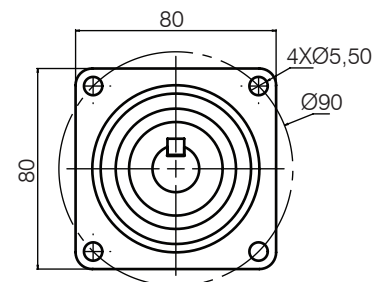
| Узел привода <i>Drive Unit</i> | Шариковый винт / <i>Ball Screw</i> | | | Ходовой винт / <i>Lead Screw</i> | | |
|---|------------------------------------|----|----|----------------------------------|----|----|
| Модель актуатора <i>Actuator Model</i> | 5 | 10 | 20 | 5 | 10 | 12 |
| WACE - _ - 032 | | + | | | + | |
| WACE - _ - 040 | + | + | | + | | |
| WACE - _ - 063 | | + | + | | | + |
| WACE - _ - 080 | | + | | | | |
| WACE - _ - 100 | | | | | | |

6 - Тип размещения привода / Mounting Kit Model

00 : Без привода
Without Mounting

WDAK : Осевое размещение
Axial Kit

WDPK : Параллельное
размещение
Parallel Kit

Прим. 1 : Свяжитесь с нами для получения информации о различных типах двигателей .

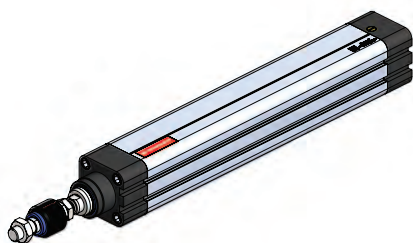
Прим. 2 : Пожалуйста, свяжитесь для получения информации об использовании редуктора

7 - Тип адаптера мотора / Mounting Kit Assembly

00 : Без мотора
Without Motor
070 : Для мотора Ø70
Ø70 motor mounting

090 : Для мотора Ø90
Ø90 motor mounting

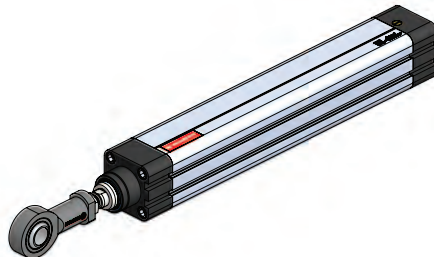
8 - Комплекты аксессуаров / Assembly Accessories

Для переднего монтажа / Front Mounting

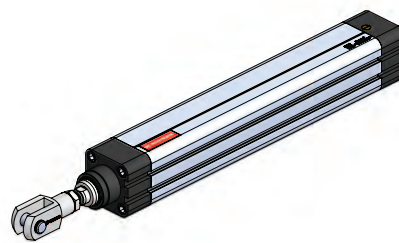
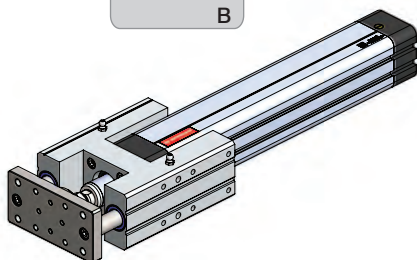
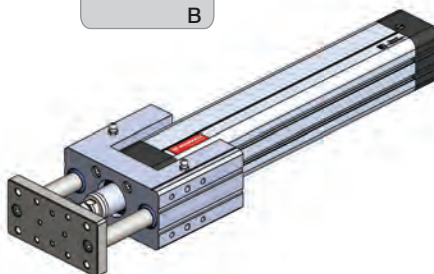
... - WKA



... - WGM

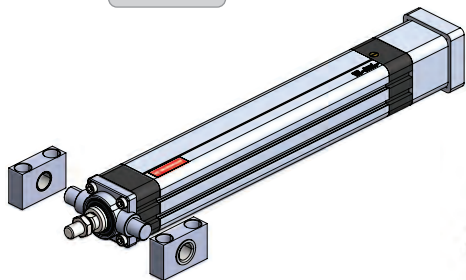


... - WCB

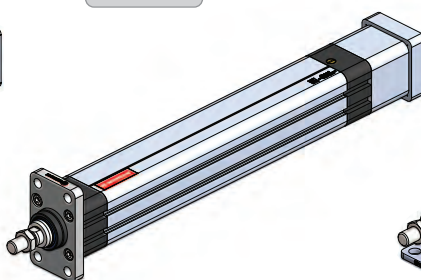
... - WHCR
B... - WUCR
B

Для осевого размещения / Mounting for Axial Kit

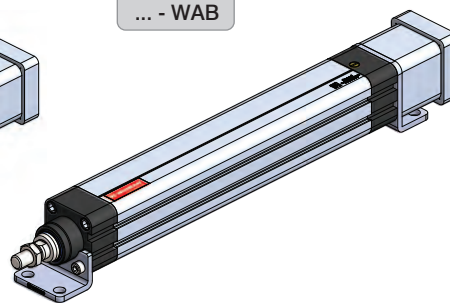
... - FTC



... - WFB

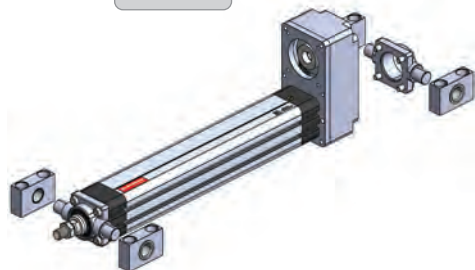


... - WAB

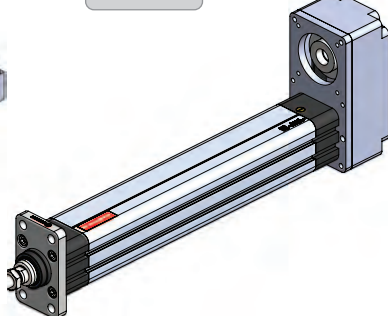


Для параллельного размещения / Mounting for Parallel Kit

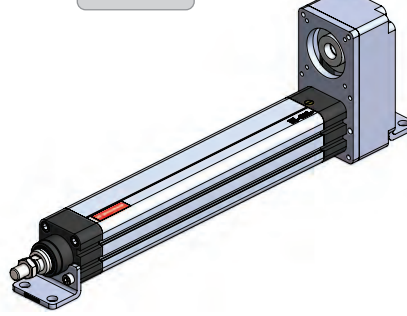
... - FTC



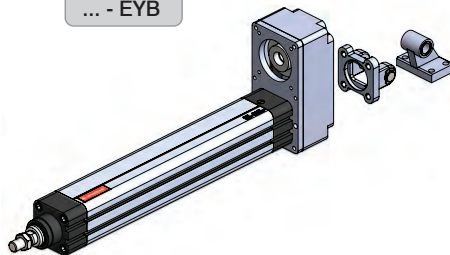
... - WFB



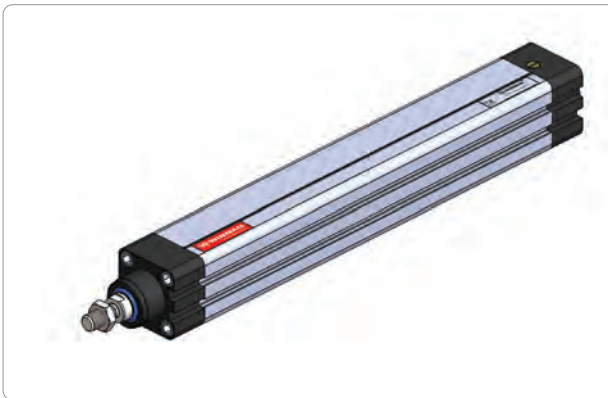
... - WAB



... - EYB



WINMAN WACE серия. Линейный актуатор / WACE Series Linear Actuators

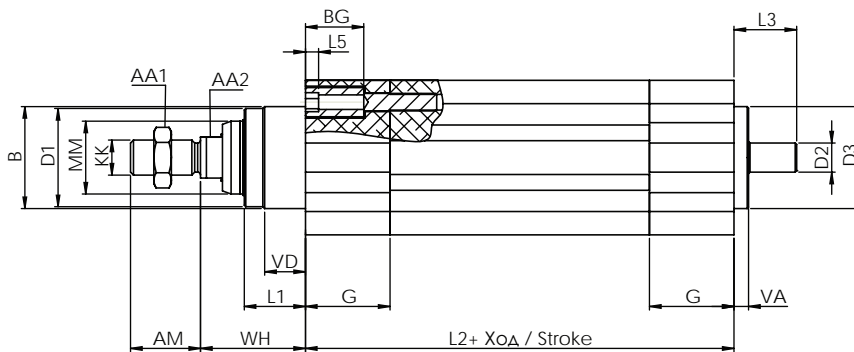


Спецификации / Specification

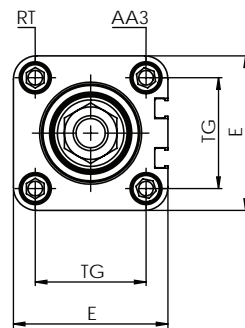
| Размер / Size | | 032 | 040 | 063 | 080 | 100 |
|--|--------------------|--------|------|------|------|------|
| Мах. осевое усилие Maximum Axial Force | N | 800 | 1250 | 3100 | 5000 | 8000 |
| Максимальная скорость Maximum Speed | мм/сек | 500 | 500 | 1000 | 500 | 500 |
| Максимальный ход Maximum Stroke | мм | 400 | 600 | 600 | 600 | 600 |
| Точность позиционирования Position Accuracy | мкм/мм | 53/300 | | | | |
| Повторяемость Repeating Accuracy | мм | < 0,05 | | | | |
| Мах. ускорение Acceleration | м/сек ² | 10 | | | | |

Прим.: Расчетные значения являются теоретическими. Рекомендуем взять коэфф. запаса 5.
 Note: Calculated value are theoretical values. We recommend you to calculate safety factor as five(5).

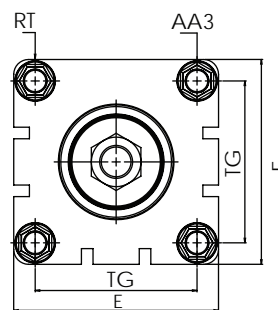
Чертеж / Technical Drawing



WACE...-32/063



WACE...-080/100

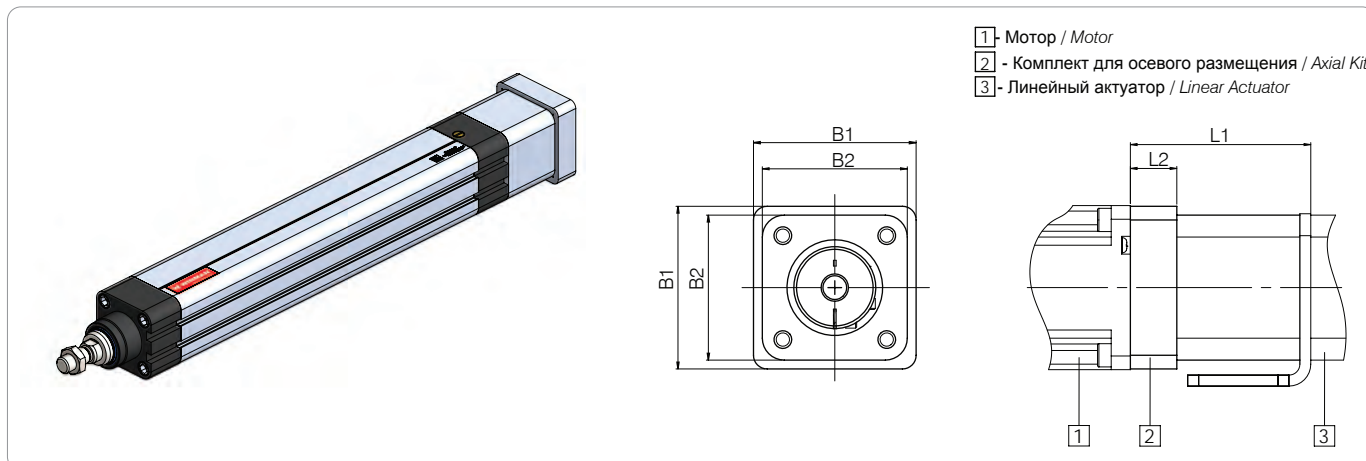


| Размер Size | AA1 | AA2 | AA3 | AM | B | BG | D1 | D2 | D3 | E | G |
|----------------|-----|-----|-----|----|----|------|------|----|----|-----|------|
| 032 | 16 | 14 | 6 | 22 | 30 | 20 | 28,8 | 6 | 31 | 45 | 24,5 |
| 040 | 18 | 14 | 6 | 24 | 35 | 20,5 | 33,7 | 10 | 35 | 53 | 29 |
| 063 | 24 | 17 | 8 | 32 | 45 | 24 | 42,5 | 13 | 45 | 74 | 35 |
| 080 | 30 | 22 | 12 | 40 | 60 | 30 | 59 | 19 | 55 | 100 | 40 |
| 100 | 30 | 22 | 17 | 40 | 70 | 36 | 69 | 24 | 75 | 124 | 45 |

| Размер Size | KK | L1 | L2 | L3 | L5 | MM | RT | TG | VA | VD | WH |
|----------------|----|------|-----|------|----|----|-----|------|----|------|------|
| 032 | 10 | 18 | 131 | 16,5 | 5 | 16 | M6 | 32,5 | 5 | 14,5 | 26,5 |
| 040 | 12 | 21 | 147 | 21,5 | 5 | 25 | M6 | 38 | 5 | 14 | 36 |
| 063 | 16 | 28,5 | 183 | 26 | 5 | 35 | M8 | 56,5 | 4 | 15,5 | 41,5 |
| 080 | 20 | 28,5 | 230 | 37 | 6 | 45 | M12 | 77 | 5 | 16 | 45 |
| 100 | 20 | 40 | 273 | 47 | 9 | 55 | M16 | 98 | 7 | 27,5 | 57,5 |

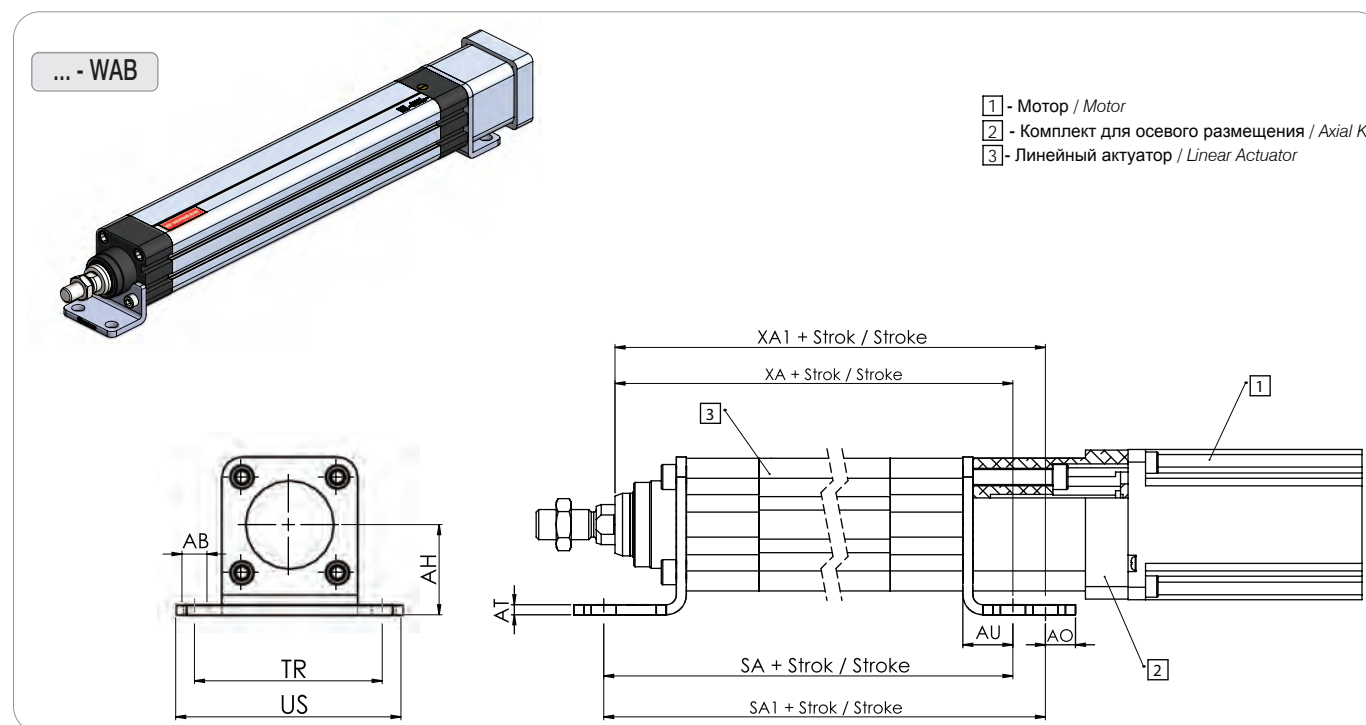
WDAK Комплект для осевого размещения привода / WDAK Axial Mounting Kit

Чертеж / Technical Drawing



| Размер Size | B1 | B2 | L1 | L2 |
|----------------|------|----|-----|----|
| 032 | 59,5 | 45 | 61 | 10 |
| 040 | 59,5 | 53 | 62 | 17 |
| 063 | 80 | 74 | 81 | 16 |
| 080 | 100 | 80 | 92 | 12 |
| 100 | 124 | 80 | 102 | 18 |

WDAK Крепление на кронштейне / Foot Mounting

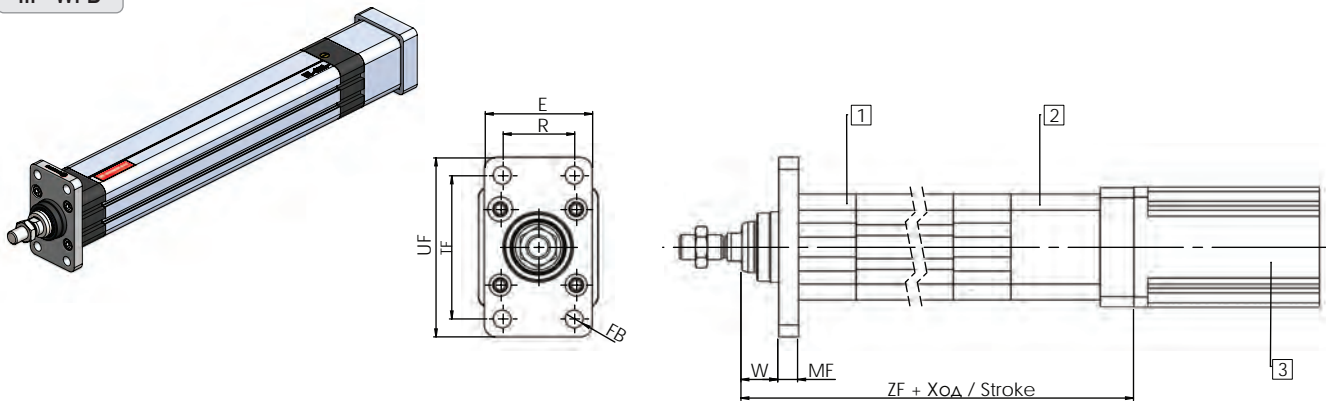


| Размер Size | ØAB | AH | AO | AT | AU | SA | SA1 | TR | US | XA | XA1 |
|----------------|-----|------|------|----|------|-------|-----|-----|-----|-------|-----|
| 032 | 7 | 32 | 12 | 5 | 20 | 175 | - | 65 | 79 | 177,5 | - |
| 040 | 10 | 36 | 18,5 | 5 | 26,5 | 201,5 | - | 75 | 90 | 202 | - |
| 063 | 10 | 50 | 10 | 6 | 20 | 235 | 255 | 100 | 120 | 237 | 257 |
| 080 | 12 | 63 | 15 | 6 | 32 | 319 | 344 | 120 | 150 | 297 | 322 |
| 100 | 12 | 75,5 | 15 | 6 | 32 | 346 | 371 | 120 | 150 | 350 | 375 |

WDAK Комплект для осевого размещения привода / WDAK Axial Mounting Kit

WDAK Фланцевое крепление / Flansh Mounting

... - WFB



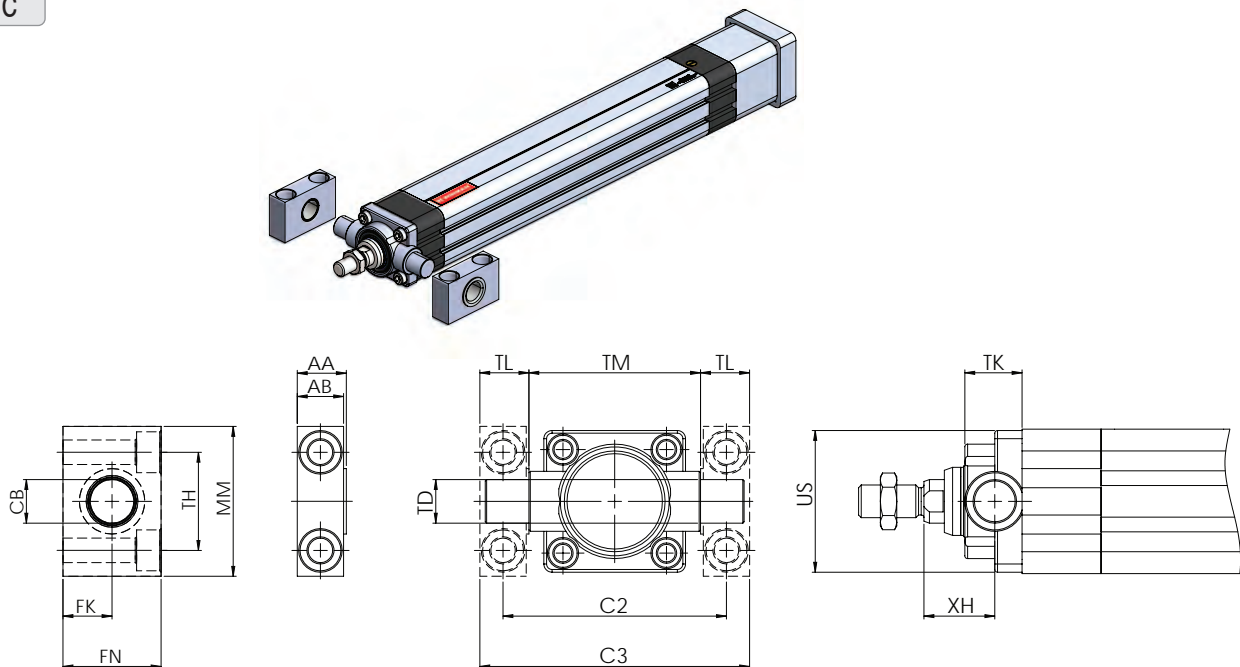
- 1 - Линейный актуатор / Linear Actuator
- 2 - Комплект для осевого размещения / Axial Kit
- 3 - Мотор / Motor

 Прим.: Информация о размерах WACE.080 и WACE.100 по запросу.
 Note : Contact us WACE.080 and WACE.100

| Размер Size | E | FB | MF | R | TF | UF | W | ZF |
|----------------|----|----|----|----|-----|-----|------|-------|
| 032 | 45 | 7 | 10 | 32 | 64 | 80 | 16,5 | 218,5 |
| 040 | 54 | 9 | 10 | 36 | 72 | 90 | 26 | 245 |
| 063 | 75 | 9 | 12 | 50 | 100 | 120 | 29,5 | 305,5 |

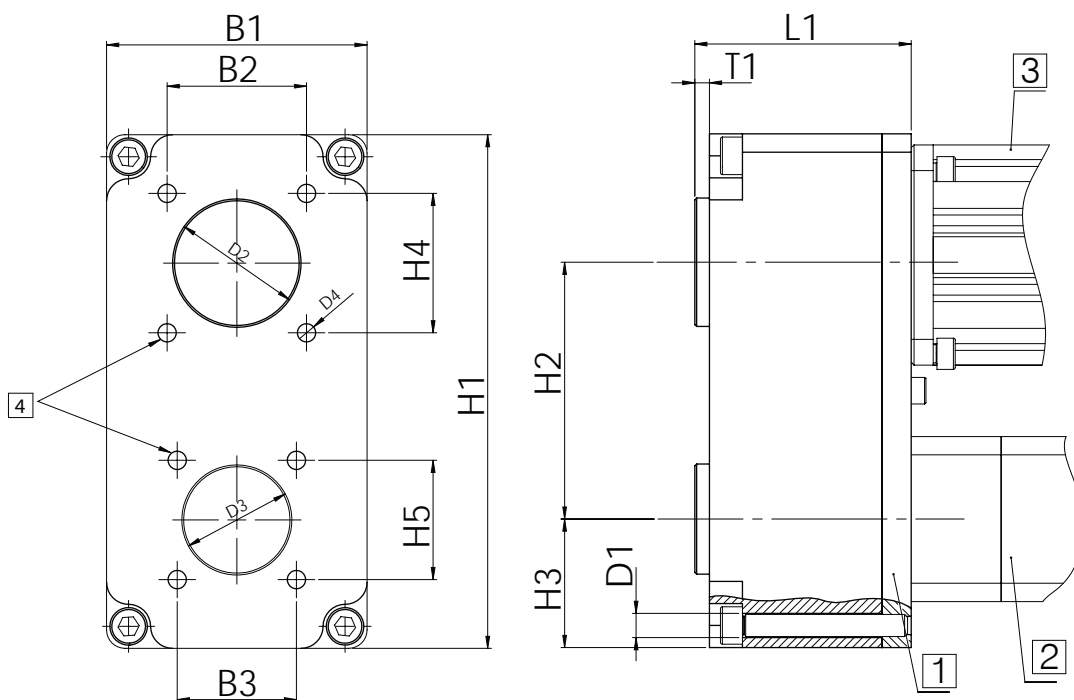
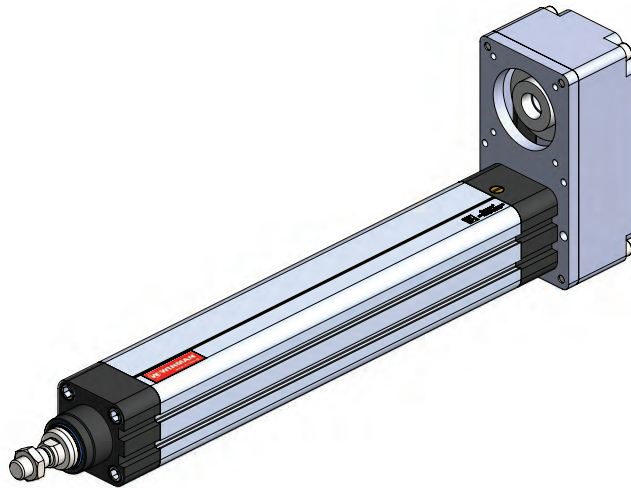
WDAK Поворотное крепление / Swivel Mounting

... - FTC


 Прим.: Информация о размерах WACE.080 и WACE.100 по запросу.
 Note : Contact us WACE.080 and WACE.100

| Размер Size | AA | AB | C2 | C3 | CB | FK | FN | MM | TD | TH | TK | TL | TM | US | XH |
|----------------|------|------|-------|-----|----|----|----|----|----|----|----|----|----|----|------|
| 032 | 15 | 14 | 66 | 80 | 12 | 15 | 30 | 46 | 12 | 32 | 19 | 12 | 50 | 46 | 16,5 |
| 040 | 16 | 17 | 82 | 99 | 16 | 18 | 36 | 55 | 16 | 36 | 21 | 16 | 63 | 52 | 26 |
| 063 | 21,5 | 20,5 | 113,5 | 134 | 20 | 20 | 40 | 65 | 20 | 42 | 28 | 20 | 90 | 74 | 29,5 |

WDPK Комплект для параллельного размещения привода / WDPK Parallel Mounting Kit



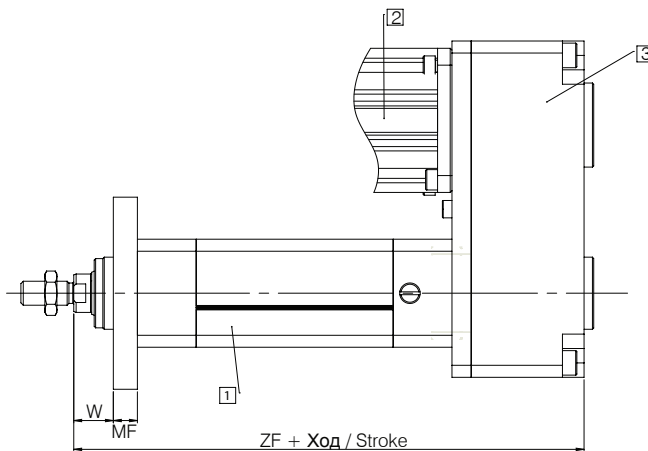
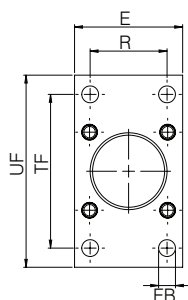
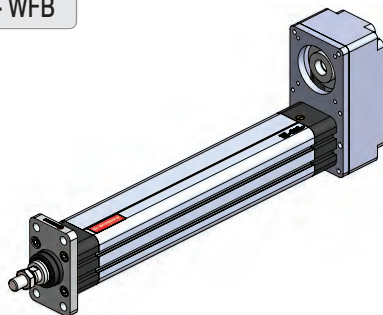
- 1 - Комплект для параллельного размещения / Parallel Kit
- 2 - Линейный актуатор / Linear Actuator
- 3 - Мотор / Motor
- 4 - Монтажные отверстия / Mounting Thread

| Размер Size | L1 | T1 | B1 | B2 | B3 | D1 | D2 | D3 | D4 | H1 | H2 | H3 | H4 | H5 |
|-------------|-----|----|-----|----|------|-----|----|----|-----|-----|-----|------|----|------|
| 032 | 59 | 4 | 71 | 38 | 32,5 | M6 | 35 | 30 | M6 | 140 | 70 | 35 | 38 | 32,5 |
| 040 | 59 | 4 | 71 | 38 | 32,5 | M6 | 35 | 30 | M6 | 140 | 70 | 35 | 38 | 32,5 |
| 063 | 64 | 4 | 86 | - | 56,5 | M6 | - | 45 | M8 | 168 | 85 | 40,5 | - | 56,5 |
| 080 | 86 | 4 | 110 | - | 72 | M8 | - | 45 | M8 | 230 | 116 | 57 | - | 72 |
| 100 | 100 | 4 | 150 | - | 98 | M16 | - | 45 | M10 | 315 | 168 | 73,5 | - | 98 |

WDPK Комплект для параллельного размещения привода / WDPK Parallel Mounting Kit

WDPK Фланцевое крепление / Flansh Mounting

... - WFB

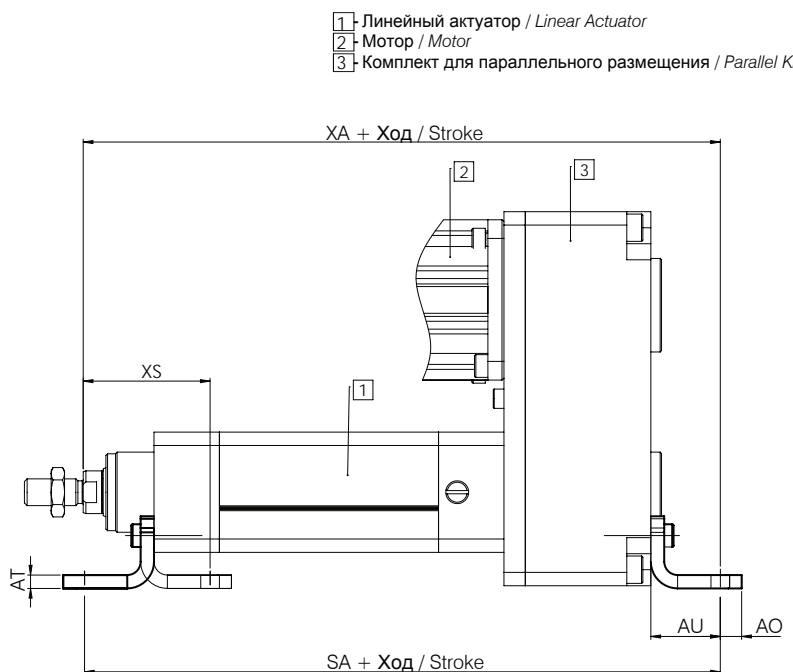
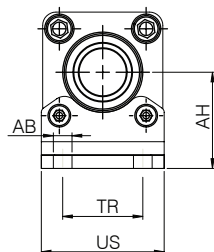
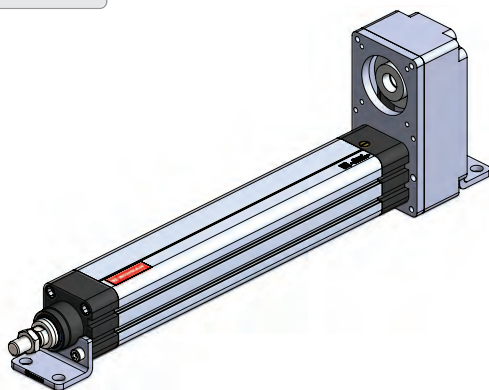


- 1 - Линейный актуатор / Linear Actuator
- 2 - Мотор / Motor
- 3 - Комплект для параллельного размещения / Parallel Kit

| Размер Size | E | ØFB | MF | R | TF | UF | W | ZF |
|-------------|----|-----|----|----|-----|-----|------|-------|
| 032 | 45 | 7 | 10 | 32 | 64 | 80 | 16,5 | 216,5 |
| 040 | 54 | 9 | 10 | 36 | 72 | 90 | 26 | 242 |
| 063 | 75 | 9 | 12 | 50 | 100 | 120 | 29,5 | 288,5 |

WDPK Крепление на кронштейне / Foot Mounting

... - WAB



- 1 - Линейный актуатор / Linear Actuator
- 2 - Мотор / Motor
- 3 - Комплект для параллельного размещения / Parallel Kit

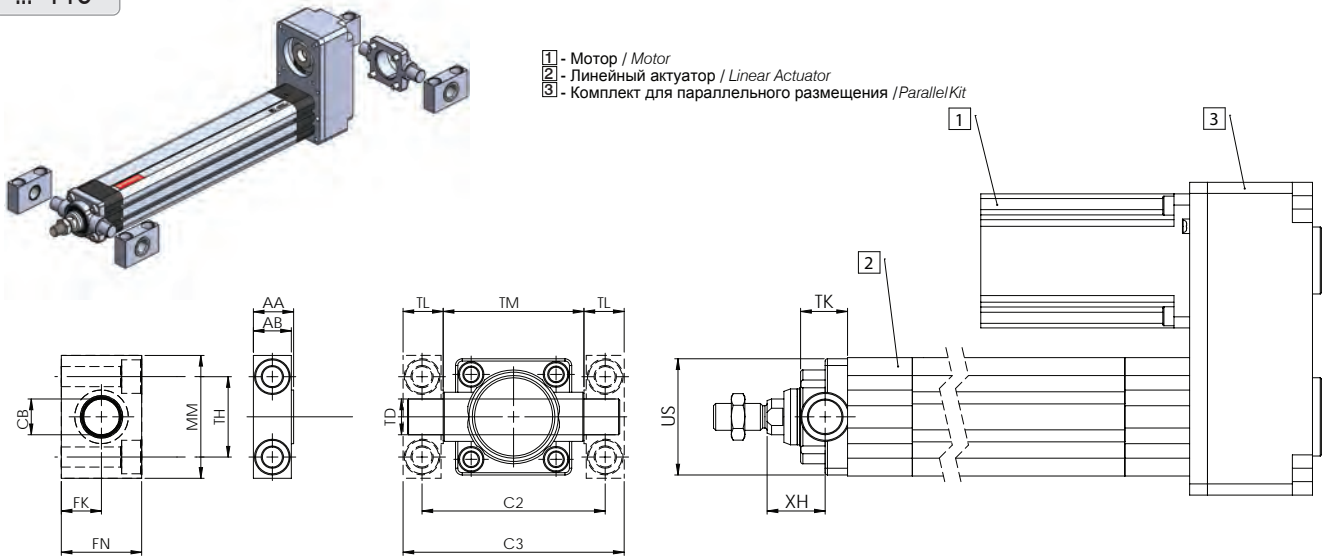
Прим.: Информация о размерах WACE.080 и WACE.100 по запросу.
 Note : Contact us WACE.080 and WACE.100

| Размер Size | AB | AH | AO | AT | AU | SA | TR | US | XA | XS |
|-------------|----|----|------|----|----|-----|----|----|-------|------|
| 032 | 7 | 36 | 8 | 5 | 26 | 238 | 30 | 46 | 238,5 | 47,5 |
| 040 | 10 | 36 | 9 | 5 | 29 | 258 | 36 | 54 | 266 | 60 |
| 063 | 10 | 50 | 12,5 | 6 | 32 | 307 | 50 | 75 | 316,5 | 68,5 |

WDPK Комплект для параллельного размещения привода / WDPK Parallel Mounting Kit

WDPK Поворотное крепление / Swivel Mounting

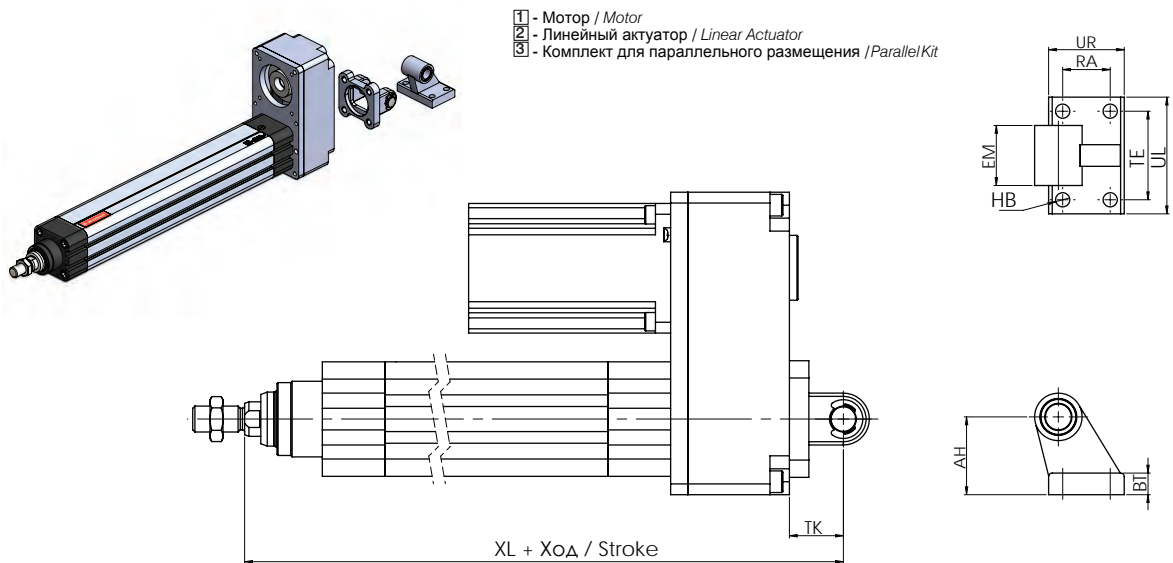
... - FTC


 Прим.: Информация о размерах WACE.080 и WACE.100 по запросу.
 Note: Contact us WACE.080 and WACE.100

| Размер Size | AA | AB | C2 | C3 | CB | FK | FN | MM | TD | TH | TK | TL | TM | US | XH | XL |
|----------------|------|------|-------|-----|----|----|----|----|----|----|----|----|----|----|------|-------|
| 032 | 15 | 14 | 66 | 80 | 12 | 15 | 30 | 46 | 12 | 32 | 19 | 12 | 50 | 46 | 16,5 | 226 |
| 040 | 16 | 17 | 82 | 99 | 16 | 18 | 36 | 55 | 16 | 36 | 21 | 16 | 63 | 52 | 26 | 252,5 |
| 063 | 21,5 | 20,5 | 113,5 | 134 | 20 | 20 | 40 | 65 | 20 | 42 | 28 | 20 | 90 | 74 | 29,5 | 302,5 |

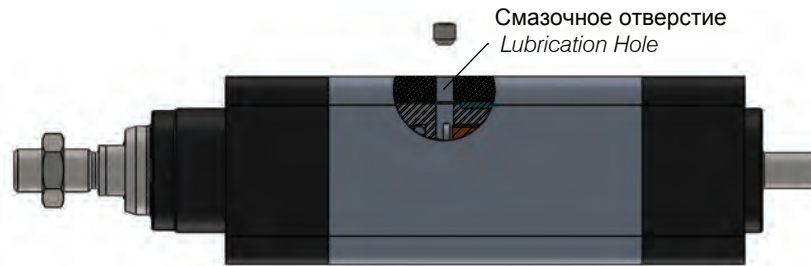
WDPK Поворотный фланец и опорная стойка / Swivel Flange and Clevis Foot

... - EYB



| Размер Size | AH | BT | EM | HB | RA | TE | UL | UR | XL |
|----------------|----|----|----|-----|----|----|----|----|-------|
| 032 | 32 | 8 | 26 | 6,5 | 18 | 38 | 51 | 31 | 234,5 |
| 040 | 36 | 10 | 28 | 6,5 | 22 | 41 | 54 | 35 | 263 |
| 063 | 50 | 12 | 40 | 9 | 30 | 50 | 65 | 50 | 316,5 |
| 080 | 63 | 14 | 50 | 11 | 40 | 66 | 86 | 60 | 393 |
| 100 | 71 | 15 | 60 | 11 | 50 | 76 | 96 | 70 | 467,5 |

Обслуживание / Maintenance



- Первоначальная смазка производится на заводе перед отгрузкой.
Basic lubrication is done in-factory before shipment.

- Подшипники шарико-винтовой передачи не требуют повторной смазки при нормальных условиях эксплуатации.
Bearings of the ball screw have been lubricated for life and will not require in-service lubrication under normal operating conditions.

- На корпусе имеется смазочное отверстие для смазки линейного привода..
The profile of the linear actuator has port on the top side for access to the lube on the ball nut.

- Повторная смазка должна быть выполнена, если достигнут пробег (см.таблицу) или первые 400 часов работы.
 По истечении 2 лет актуатор необходимо повторно смазать, даже если пробег и рабочее время не достигнуты.
*Re-lubrication should be carried out if the defined travel distance is completed or 400 operating hours are reached first.
 At the end of 2 years, it must be re-lubricated even if the travel distance and working hours are not reached.*

Для смазки;
 установите актуатор в положение нулевого хода. Выньте штифт из отверстия для смазки, смажьте количеством смазки (доза), указанным в таблице, и замените штифт. После смазки переместите линейный привод не менее трех раз на длину хода.
 При этом скорость движения не должна превышать 10 мм/с.
*For lubrication; set linear actuator to zero stroke position.
 Remove the grubs in the lubrication port lubricate the amount indicated in the table and replace the glue after lubrication,
 move the linear actuator at least three times along the stroke distance. the travel speed must not exceed 10 mm / s.*

- Необходимо использовать только подходящую смазку.
Linear actuators must be lubricated with suitable grease.

- Следует использовать смазку на основе литиевого мыла.
Lithium soap grease should be used.

- Внимание: не используйте смазки, содержащие графит или MoS!
Caution: Do not use grease containing graphite or MoS!

- Количество смазки (доза) указано в таблице в соответствии с нормальными условиями эксплуатации.
Lubrication quantity is provided in table by normal operating conditions.

Нормальные рабочие условия / Normal Working

| | | |
|---|--------|---------|
| Рабочая температура / Ambient Temperature | °C | 10 ~ 40 |
| Скорость / Speed | м/сек | ≤ 0,4 |
| Скорость вращения винта ШВП /Screw Rotation Speed | об/мин | 2500 |
| Нагрузка / Load | N | ≤ 0,2 P |
| Ход / Stroke | мм | > 60 |

Смазка / Lubrication

| Модель актуатора / Actuator Model | | WACE - 032 | WACE - 040 | WACE - 063 | WACE - 080 | WACE - 100 |
|---|-----|------------|------------|------------|------------|------------|
| Периодичность смазки / Lubrication Period | км | 250 | 400 | 600 | 600 | 600 |
| | час | 400 | 400 | 400 | 400 | 400 |
| Доза смазки / Lubricate Dose | см³ | 0,6 | 1,3 | 2,5 | 3,0 | 3,7 |