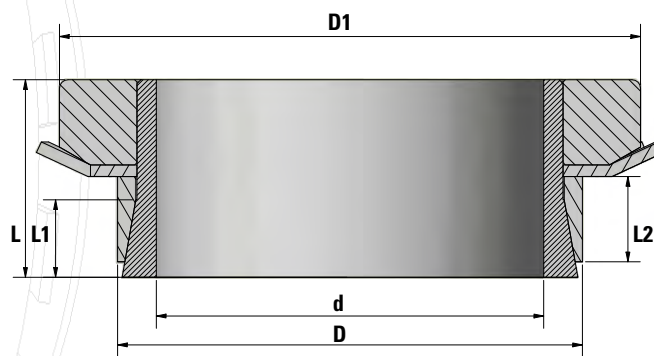


Стандартный зажимной комплект

CTL 110

- Самоцентрирование,
- Идеально подходит для приложений, требующих низкого крутящего момента.
- H8-h8, Ra≤3,2

Большие диаметры, нестандартные размеры, нержавеющая сталь по запросу.



110 КОД ЗАКАЗА	РАЗМЕРЫ						КРЕПЕЖНЫЙ ЭЛЕМЕНТ		ПАРАМЕТРЫ				МАССА
	d мм	D мм	D1 мм	L2 мм	L1 мм	L мм	ГАЙКА DIN 981	Ma Nm	Mt Nm	Fass kN	Ph N/мм ²	Ps N/мм ²	кг
CTL110 - 14	14	25	32	6,5	8,5	16,5	KM4	96	59	8	246	138	0,05
CTL110 - 15	15	25	32	6,5	8,5	16,5	KM4	79	59	8	189	113	0,05
CTL110 - 16	16	25	32	6,5	8,5	16,5	KM4	61	43	5	137	88	0,048
CTL110 - 17	17	25	32	6,5	8,5	16,5	KM4	47	35	4	98	67	0,042
CTL110 - 18	18	30	38	7	8,5	17	KM5	166	112	12	262	157	0,08
CTL110 - 19	19	30	38	7	8,5	17	KM5	140	99	10	209	132	0,075
CTL110 - 20	20	30	38	7	8,5	17	KM5	112	84	8	159	106	0,07
CTL110 - 22	22	35	45	7	8,5	17	KM6	220	143	13	224	141	0,1
CTL110 - 24	24	35	45	7	8,5	17	KM6	206	124	10	192	132	0,094
CTL110 - 25	25	35	45	7	8,5	17	KM6	164	97	8	138	99	0,09
CTL110 - 28	28	40	52	8	10	20	KM7	341	206	15	206	144	0,137
CTL110 - 30	30	40	52	8	10	20	KM7	226	172	11	127	95	0,13
CTL110 - 32	32	45	58	9	11	22	KM8	524	361	23	245	174	0,192
CTL110 - 35	35	45	58	9	11	22	KM8	298	225	13	127	99	0,17
CTL110 - 38	38	50	65	9	11	23	KM9	577	350	18	168	128	0,22
CTL110 - 40	40	50	65	9	11	23	KM9	379	285	14	105	84	0,24
CTL110 - 42	42	55	70	10	11	25,5	KM10	833	571	27	202	154	0,3
CTL110 - 45	45	55	70	10	11	25,5	KM10	469	344	15	106	87	0,27
CTL110 - 48	48	60	75	10	11	25,5	KM11	797	566	24	153	123	0,29
CTL110 - 50	50	60	75	10	11	25,5	KM11	495	431	17	91	76	0,28
CTL110 - 55	55	65	80	12	14	29,5	KM12	592	544	20	94	79	0,33
CTL110 - 60	60	70	85	12	14	29,5	KM13	697	760	25	93	80	0,39

- d** Внутренний диаметр
- D** Наружный диаметр
- D1** Наружный диаметр гайки
- L** Общая длина
- L1** Длина без гайки
- L2** Длина контактной поверхности
- Ma** Вращающий момент затяжки
- Mt** Max. передаваемый крутящий момент (Fass=0 Nm)
- Fass** Max. передаваемая осевая нагрузка (Mt=0 Nm)
- Ph** Давление на ступицу
- Ps** Давление на вал

