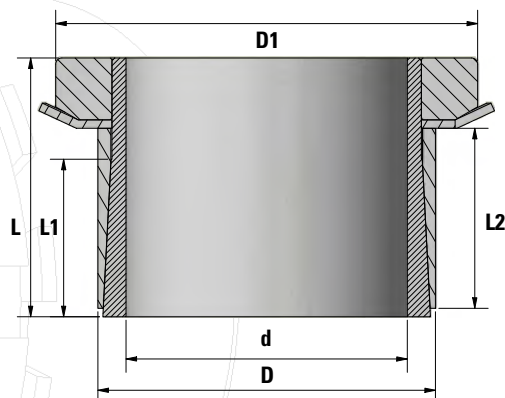


## Стандартный зажимной комплект

# CTL 111

- Самоцентрирование,
- Идеально подходит для приложений, требующих среднего крутящего момента.
- H8-h8, Ra≤3,2

Большие диаметры, нестандартные размеры, нержавеющая сталь по запросу.



111 КОД ЗАКАЗА	РАЗМЕРЫ						КРЕПЕЖНЫЙ ЭЛЕМЕНТ		ПАРАМЕТРЫ				МАССА
	d	D	D1	L1	L2	L	ГАЙКА	Ma	Mt	Fass	Ph	Ps	кг
	мм	мм	мм	мм	мм	мм	DIN 981	Nm	Nm	kN	N/мм <sup>2</sup>	N/мм <sup>2</sup>	
CTL111 - 14	14	25	32	17	21	29	KM4	90	104	15	148	83	0,08
CTL111 - 15	15	25	32	17	21	29	KM4	90	100	13	139	83	0,08
CTL111 - 16	16	25	32	17	21	29	KM4	70	76	10	92	59	0,07
CTL111 - 17	17	25	32	20	20	31	KM4	60	60	7	63	43	0,06
CTL111 - 18	18	30	38	18	22	31	KM5	190	200	22	184	110	0,12
CTL111 - 19	19	30	38	18	22	31	KM5	150	170	18	138	87	0,12
CTL111 - 20	20	30	38	18	22	31	KM5	110	130	13	96	64	0,11
CTL111 - 22	22	35	45	21	25	35	KM6	290	317	29	158	99	0,18
CTL111 - 24	24	35	45	21	25	35	KM6	230	274	23	115	79	0,16
CTL111 - 25	25	35	45	21	25	35	KM6	170	210	17	81	58	0,15
CTL111 - 28	28	40	52	22	25	35	KM7	390	460	33	144	101	0,21
CTL111 - 30	30	40	52	22	25	35	KM7	240	310	21	83	62	0,19
CTL111 - 32	32	45	58	28	31	42	KM8	520	690	43	128	91	0,3
CTL111 - 35	35	45	58	28	31	42	KM8	320	460	26	72	56	0,26
CTL111 - 38	38	50	65	28	32	44	KM9	660	850	45	122	93	0,36
CTL111 - 40	40	50	65	28	32	44	KM9	440	650	32	77	62	0,33
CTL111 - 42	42	55	70	28	32	45	KM10	850	1150	55	129	98	0,44
CTL111 - 45	45	55	70	28	32	45	KM10	550	780	35	78	64	0,39
CTL111 - 48	48	60	75	28	32	46	KM11	850	1250	52	102	82	0,47
CTL111 - 50	50	60	75	28	32	46	KM11	660	850	34	76	63	0,42
CTL111 - 55	55	65	80	28	32	47	KM12	650	950	35	63	53	0,46
CTL111 - 60	60	70	85	28	36	52	KM13	950	1400	47	77	66	0,55

- d** Внутренний диаметр
- D** Наружный диаметр
- D1** Наружный диаметр гайки
- L** Общая длина
- L1** Длина без гайки
- L2** Длина контактной поверхности
- Ma** Вращающий момент затяжки
- Mt** Max. передаваемый крутящий момент (Fass=0 Nm)
- Fass** Max. передаваемая осевая нагрузка (Mt=0 kN)
- Ph** Давление на ступицу
- Ps** Давление на вал

