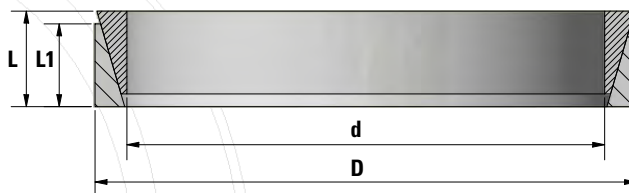


# Стандартный зажимной комплект

## CTL 150

- Не самоцентрирующийся,
- Идеально подходит для приложений, требующих низкого крутящего момента.
- H6-h7 <math>\varnothing 40\text{mm}</math>, H8-h8 >math>\varnothing 40\text{mm}</math>, Ra <math>\leq 3,2</math>



Большие диаметры, нестандартные размеры, нержавеющая сталь по запросу.

150 КОД ЗАКАЗА	РАЗМЕРЫ				ПАРАМЕТРЫ						РАЗМЕРЫ ФЛАНЦА				МАССА КГ		
	d ММ	D ММ	L М	L1 ММ	Pt N	Pa N	Mt Nm	Fass kN	Ps N/мм <sup>2</sup>	Ph N/мм <sup>2</sup>	d1 ММ	D1 ММ	1 ММ	2 ММ		3 ММ	4 ММ
CTL 150 - 6	6	9	4,5	3,7	-	3800	2	0,84	115	75	6,1	8,9	2,5	2,5	3	4	0,002
CTL 150 - 7	7	10	4,5	3,7	-	3900	3	0,86	105	70	6,1	9,9	2,5	2,5	3	4	0,002
CTL 150 - 8	8	11	4,5	3,7	-	5300	5	1,17	120	90	8,1	10,9	2,5	2,5	3	4	0,002
CTL 150 - 9	9	12	4,5	3,7	7650	15600	8	1,76	140	105	9,1	11,9	2,5	2,5	3	4	0,002
CTL 150 - 10	10	13	4,5	3,7	7000	15600	10	1,91	135	105	10,1	12,9	2,5	2,5	3	4	0,002
CTL 150 - 12	12	15	4,5	3,7	7000	15600	11	1,9	115	90	12,1	14,9	2,5	2,5	3	4	0,002
CTL 150 - 13	13	16	4,5	3,7	6500	15600	13	2,02	110	90	13,1	15,9	2,5	2,5	3	4	0,004
CTL 150 - 14	14	18	6,3	5,3	11000	25400	22	3,18	115	90	14,1	17,9	3,5	3,5	4,5	5,5	0,005
CTL 150 - 15	15	19	6,3	5,3	10800	25400	24	3,24	110	85	15,1	18,9	3,5	3,5	4,5	5,5	0,005
CTL 150 - 16	16	20	6,3	5,3	10000	25400	27	3,42	105	85	16,1	19,9	3,5	3,5	4,5	5,5	0,006
CTL 150 - 17	17	21	6,3	5,3	9600	25400	30	3,51	105	85	17,1	20,9	3,5	3,5	4,5	5,5	0,006
CTL 150 - 18	18	22	6,3	5,3	9150	25400	32	3,61	100	80	18,1	21,9	3,5	3,5	4,5	5,5	0,007
CTL 150 - 19	19	24	6,3	5,3	12500	36000	49	5,22	140	110	19,2	23,8	3,5	3,5	4,5	5,5	0,007
CTL 150 - 20	20	25	6,3	5,3	12000	36000	53	5,33	135	105	20,2	24,8	3,5	3,5	4,5	5,5	0,009
CTL 150 - 22	22	26	6,3	5,3	900	36000	66	6	135	115	22,5	25,8	3,5	3,5	4,5	5,5	0,007
CTL 150 - 24	24	28	6,3	5,3	8400	36000	73	6,13	130	110	24,2	27,8	3,5	3,5	4,5	5,5	0,008
CTL 150 - 25	25	30	6,3	5,3	10000	36000	72	5,77	115	95	25,2	29,8	3,5	3,5	4,5	5,5	0,009
CTL 150 - 28	28	32	6,3	5,3	7500	36000	88	6,33	115	100	28,2	31,8	3,5	3,5	4,5	5,5	0,01
CTL 150 - 30	30	35	6,3	5,3	8600	36000	91	6,08	100	85	30,2	34,8	3,5	3,5	4,5	5,5	0,011
CTL 150 - 32	32	36	6,3	5,3	7900	45000	131	8,24	130	115	32,2	35,8	3,5	3,5	4,5	5,5	0,011
CTL 150 - 35	35	40	7	6	10000	54000	171	9,77	125	110	35,2	39,8	3,5	3,5	4,5	5,5	0,016
CTL 150 - 36	36	42	7	6	11700	54000	169	9,39	115	100	36,2	41,8	3,5	3,5	4,5	5,5	0,019
CTL 150 - 38	38	44	7	6	11000	54000	181	9,55	110	95	38,2	43,8	3,5	3,5	4,5	5,5	0,021
CTL 150 - 40	40	45	8	6,6	13900	66000	231	11,57	115	105	40,2	44,8	3,5	4,5	5,5	6,5	0,021
CTL 150 - 42	42	48	8	6,6	15550	66000	235	11,22	110	95	42,2	47,8	3,5	4,5	5,5	6,5	0,026
CTL 150 - 45	45	52	10	8,6	28300	99000	353	15,71	105	95	45,2	51,8	3,5	4,5	5,5	6,5	0,045
CTL 150 - 48	48	55	10	8,6	24700	132000	572	23,84	155	135	48,2	54,8	3,5	4,5	5,5	6,5	0,045
CTL 150 - 50	50	57	10	8,6	23600	132000	602	24,08	150	130	50,2	56,8	3,5	4,5	5,5	6,5	0,045
CTL 150 - 55	55	62	10	8,6	21700	132000	670	24,35	140	125	55,2	61,8	3,5	4,5	5,5	6,5	0,049
CTL 150 - 56	56	64	12	10,4	29500	157200	790	28,2	130	115	56,2	63,8	3,5	4,5	5,5	7	0,07
CTL 150 - 60	60	68	12	10,4	27500	157200	860	28,6	125	110	60,2	67,8	3,5	4,5	5,5	7	0,07
CTL 150 - 63	63	71	12	10,4	26500	157200	910	28,8	120	105	63,2	70,8	3,5	4,5	5,5	7	0,08
CTL 150 - 65	65	73	12	10,4	25500	157200	950	29,2	115	100	65,2	72,8	3,5	4,5	5,5	7	0,09
CTL 150 - 70	70	79	14	12,2	31000	209600	1380	39,4	125	110	70,3	78,7	3,5	5	6,5	7,5	0,115
CTL 150 - 71	71	80	14	12,2	31000	209600	1400	39,4	120	110	71,3	79,7	3,5	5	6,5	7,5	0,11
CTL 150 - 75	75	84	14	12,2	34700	209600	1450	38,6	115	100	75,3	83,7	3,5	5	6,5	7,5	0,12
CTL 150 - 80	80	91	17	15	48000	290000	2200	55	125	105	80,3	90,7	7	6	6,5	8	0,21
CTL 150 - 85	85	96	17	15	45500	305000	2400	56,4	120	105	85,3	95,7	4	6	6,5	8	0,21
CTL 150 - 90	90	101	17	15	43600	320000	2730	60,5	120	105	90,3	100,7	4	6	6,5	8	0,22

- d** Внутренний диаметр
- D** Наружный диаметр
- L** Общая длина
- L1** Длина контактной поверхности
- Mt** Макс. передаваемый крутящий момент (Fass=0 kN)
- Fass** Макс. передаваемая осевая нагрузка (Mt=0 Nm)
- Ph** Давление на ступицу
- Ps** Давление на вал
- Pt** Усилие предварительной затяжки
- Pa** Общее усилие

