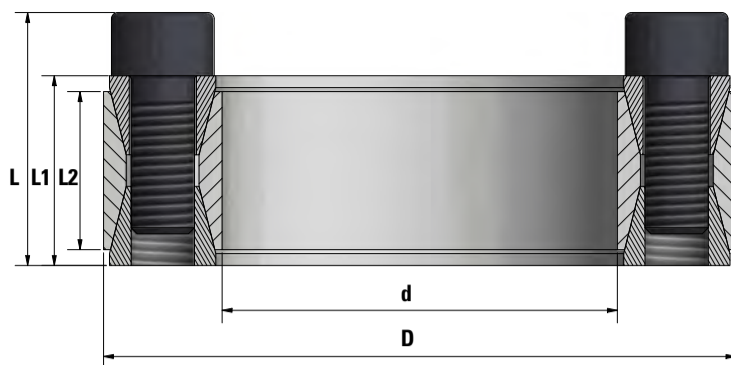


Стандартный зажимной комплект

CTL 200

- Не самоцентрирующийся,
- Идеально подходит для приложений, требующих среднего или высокого крутящего момента.
- H11-h11, Ra≤3,2

Большие диаметры, нестандартные размеры, нержавеющая сталь по запросу.



200 КОД ЗАКАЗА	РАЗМЕРЫ					КРЕПЕЖНЫЙ ЭЛЕМЕНТ			ПАРАМЕТРЫ				МАССА кг
	d	D	L2	L1	L	DIN 912		Ma	Mt	Fass	Ps	Ph	
	мм	мм	мм	мм	мм	Длина	12.9 Класс	Nm	Nm	kN	N/мм ²	N/мм ²	
CTL200 - 18	18	47	17	20	26	8	M6	17	300	33	290	110	0,2
CTL200 - 19	19	47	17	20	26	8	M6	17	310	33	275	110	0,2
CTL200 - 20	20	47	17	20	26	8	M6	17	330	33	260	110	0,2
CTL200 - 22	22	47	17	20	26	8	M6	17	360	33	235	110	0,2
CTL200 - 24	24	50	17	20	26	8	M6	17	390	33	215	105	0,3
CTL200 - 25	25	50	17	20	26	8	M6	17	410	33	205	105	0,3
CTL200 - 28	28	55	17	20	26	10	M6	17	570	41	230	115	0,3
CTL200 - 30	30	55	17	20	26	10	M6	17	610	41	215	115	0,3
CTL200 - 32	32	60	17	20	26	12	M6	17	780	49	240	130	0,3
CTL200 - 35	35	60	17	20	26	12	M6	17	850	49	220	125	0,3
CTL200 - 38	38	65	17	20	26	14	M6	17	1.070	57	235	135	0,4
CTL200 - 40	40	65	17	20	26	14	M6	17	1.120	56	220	135	0,3
CTL200 - 42	42	75	20	24	32	12	M8	41	1.860	89	280	155	0,6
CTL200 - 45	45	75	20	24	32	12	M8	41	1.990	89	260	155	0,6
CTL200 - 48	48	80	20	24	32	12	M8	41	2.120	88	245	145	0,6
CTL200 - 50	50	80	20	24	32	12	M8	41	2.200	88	235	145	0,6
CTL200 - 55	55	85	20	24	32	14	M8	41	2.810	102	245	160	0,6
CTL200 - 60	60	90	20	24	32	14	M8	41	3.050	102	225	150	0,7
CTL200 - 65	65	95	20	24	32	16	M8	41	3.770	116	235	160	0,7
CTL200 - 70	70	110	24	28	38	14	M10	83	5.600	160	255	160	1,3
CTL200 - 75	75	115	24	28	38	14	M10	83	5.970	159	235	155	1,3
CTL200 - 80	80	120	24	28	38	14	M10	83	6.330	158	220	145	1,4
CTL200 - 85	85	125	24	28	38	16	M10	83	7.660	180	235	160	1,4
CTL200 - 90	90	130	24	28	38	16	M10	83	8.080	180	220	155	1,5
CTL200 - 95	95	135	24	28	38	18	M10	83	9.560	201	235	165	1,6
CTL200 - 100	100	145	26	33	45	14	M12	145	11.300	227	230	160	2,2
CTL200 - 110	110	155	26	33	45	14	M12	145	12.400	226	210	150	2,5
CTL200 - 120	120	165	26	33	45	16	M12	145	15.400	258	220	160	2,6
CTL200 - 130	130	180	34	38	50	20	M12	145	20.800	320	190	140	3,8
CTL200 - 140	140	190	34	38	50	22	M12	145	24.500	351	195	145	3,9
CTL200 - 150	150	200	34	38	50	24	M12	145	28.500	381	200	150	4,0
CTL200 - 160	160	210	34	38	50	26	M12	145	32.900	411	200	155	4,3
CTL200 - 170	170	225	38	44	58	22	M14	230	40.400	476	195	150	5,8
CTL200 - 180	180	235	38	44	58	24	M14	230	46.500	518	200	155	6,0
CTL200 - 190	190	250	46	52	66	28	M14	230	57.200	602	185	140	8,5
CTL200 - 200	200	260	46	52	66	30	M14	230	64.200	643	185	145	8,6
CTL200 - 220	220	285	50	56	72	26	M16	355	84.500	769	185	145	11
CTL200 - 240	240	305	50	56	72	30	M16	355	106.000	884	195	155	12
CTL200 - 260	260	325	50	56	72	34	M16	355	129.300	995	205	160	13
CTL200 - 300	280	355	60	66	84	32	M18	485	157.200	1.123	275	140	19
CTL200 - 300	300	375	60	66	84	36	M18	485	188.200	1.255	185	150	20
CTL200 - 320	320	405	72	78	98	32	M20	690	231.000	1.445	178	141	30
CTL200 - 340	340	425	72	78	98	36	M20	690	274.500	1.615	175	140	30
CTL200 - 360	360	455	84	90	112	36	M22	930	360.300	2.002	175	140	42
CTL200 - 380	380	475	84	90	112	36	M22	930	378.700	1.994	165	135	44
CTL200 - 400	400	495	84	90	112	36	M22	930	397.000	1.985	155	125	46

- d** Внутренний диаметр
- D** Наружный диаметр
- L** Общая длина
- L1** Длина без болта
- L2** Длина контактной поверхности
- Mt** Мах. передаваемый крутящий момент (Fass=0 kN)
- Fass** Мах. передаваемая осевая нагрузка (Mt=0 Nm)
- Ps** Давление на вал
- Ph** Давление на ступицу
- Ma** Момент затяжки зажимных болтов

