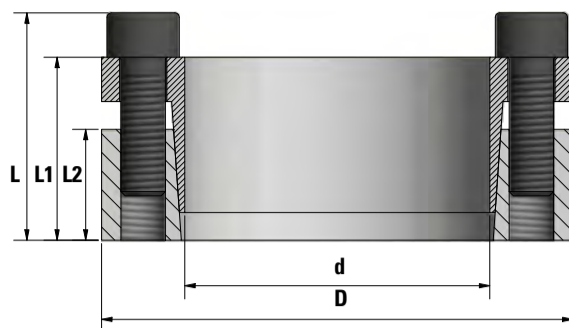


Стандартный зажимной комплект

CTL 300

- Самоцентрирующийся
- Идеально подходит для приложений, требующих среднего или высокого крутящего момента.
- H8-h8, Ra≤3,2

Большие диаметры, нестандартные размеры, нержавеющая сталь по запросу.



300 КОД ЗАКАЗА	РАЗМЕРЫ					КРЕПЕЖНЫЙ ЭЛЕМЕНТ			ПАРАМЕТРЫ				МАССА
	d	D	L2	L1	L	DIN 912		Ma	Mt	Fass	Ps	Ph	
	мм	мм	мм	мм	мм	Длина	12.9 Класс	Nm	Nm	kN	N/mm ²	N/mm ²	кг
CTL300 - 14	14	32	14	21	25	4	M4	5	100	15	209	91	0,09
CTL300 - 15	15	32	14	21	25	4	M4	5	110	15	195	91	0,09
CTL300 - 16	16	32	14	21	25	4	M4	5	120	15	183	91	0,08
CTL300 - 18	18	47	17	28	34	6	M6	14	330	38	326	125	0,30
CTL300 - 19	19	47	17	28	34	6	M6	14	350	38	308	125	0,30
CTL300 - 20	20	47	17	28	34	6	M6	14	450	45	352	150	0,30
CTL300 - 22	22	47	17	28	34	6	M6	14	490	45	320	150	0,30
CTL300 - 24	24	50	17	28	34	6	M6	14	540	45	293	141	0,30
CTL300 - 25	25	50	17	28	34	6	M6	14	560	45	281	141	0,30
CTL300 - 28	28	55	17	28	34	6	M6	14	630	45	251	128	0,40
CTL300 - 30	30	55	17	28	34	6	M6	14	670	45	234	128	0,30
CTL300 - 32	32	60	17	28	34	8	M6	14	960	60	293	156	0,40
CTL300 - 35	35	60	17	28	34	8	M6	14	1.050	60	268	156	0,40
CTL300 - 38	38	65	17	28	34	8	M6	14	1.140	60	247	144	0,40
CTL300 - 40	40	65	17	28	34	8	M6	14	1.200	60	234	144	0,40
CTL300 - 42	42	75	20	33	41	8	M8	35	2.410	115	363	204	0,80
CTL300 - 45	45	75	20	33	41	8	M8	35	2.580	115	339	204	0,60
CTL300 - 48	48	80	20	33	41	8	M8	35	2.760	115	318	191	0,80
CTL300 - 50	50	80	20	33	41	8	M8	35	2.870	115	305	191	0,80
CTL300 - 55	55	85	20	33	41	8	M8	35	3.160	129	278	180	0,80
CTL300 - 60	60	90	20	33	41	8	M8	35	3.450	129	254	170	0,80
CTL300 - 65	65	95	20	33	41	10	M8	35	4.650	143	264	181	0,90
CTL300 - 70	70	110	24	40	50	8	M10	70	6.300	181	285	181	1,80
CTL300 - 75	75	115	24	40	50	8	M10	70	6.750	181	266	173	1,80
CTL300 - 80	80	120	24	40	50	8	M10	70	7.200	181	249	166	1,80
CTL300 - 85	85	125	24	40	50	10	M10	70	9.600	226	293	200	2,00
CTL300 - 90	90	130	24	40	50	10	M10	70	10.150	226	277	192	2,10
CTL300 - 95	95	135	24	40	50	10	M10	70	10.700	226	263	185	2,10
CTL300 - 100	100	145	26	44	56	8	M12	125	13.450	269	274	189	2,60
CTL300 - 110	110	155	26	44	56	8	M12	125	14.750	269	249	177	3,00
CTL300 - 120	120	165	26	44	56	10	M12	125	20.100	335	257	187	3,20
CTL300 - 130	130	180	34	54	66	12	M12	125	26.200	403	242	175	4,80
CTL300 - 140	140	190	34	54	68	10	M14	190	30.800	440	221	163	5,20
CTL300 - 150	150	200	34	54	68	10	M14	190	33.100	442	230	172	5,40
CTL300 - 160	160	210	34	54	68	12	M14	190	42.400	530	258	197	5,70
CTL300 - 170	170	225	44	64	78	12	M14	190	45.050	530	188	142	8,00
CTL300 - 180	180	235	44	64	78	12	M14	190	47.700	530	177	136	8,30
CTL300 - 190	190	250	44	64	78	16	M14	190	66.900	704	210	160	9,60
CTL300 - 200	200	260	44	64	78	16	M14	190	70.000	701	200	154	10,50
CTL300 - 220	220	285	50	73	89	12	M16	295	80.970	736	178	137	13,30
CTL300 - 240	240	305	50	73	89	15	M16	295	110.420	920	203	160	14,20
CTL300 - 260	260	325	50	73	89	18	M16	295	143.550	1.104	225	180	15,30
CTL300 - 280	280	355	60	85	103	16	M18	405	166.210	1.187	187	148	22,70
CTL300 - 300	300	375	60	85	103	18	M18	405	200.340	1.335	197	157	24,30
CTL300 - 320	320	405	74	102	122	18	M20	580	279.000	1.750	196	155	34,10
CTL300 - 340	340	425	74	102	122	21	M20	580	346.000	2.040	215	172	36,00
CTL300 - 360	360	455	86	116	138	18	M22	780	388.000	2.160	185	146	49,40
CTL300 - 380	380	475	86	116	138	21	M22	780	478.000	2.520	204	163	51,90
CTL300 - 400	400	495	86	116	138	21	M22	780	503.000	2.520	194	157	55,30

- d** Внутренний диаметр
- D** Наружный диаметр
- L** Общая длина
- L1** Длина без болта
- L2** Длина контактной поверхности
- Ma** Момент затяжки зажимных болтов
- Mt** Max. передаваемый крутящий момент (Fass=0 kN)
- Fass** Max. передаваемая осевая нагрузка (Mt=0 Nm)
- Ph** Давление на ступицу
- Ps** Давление на вал

