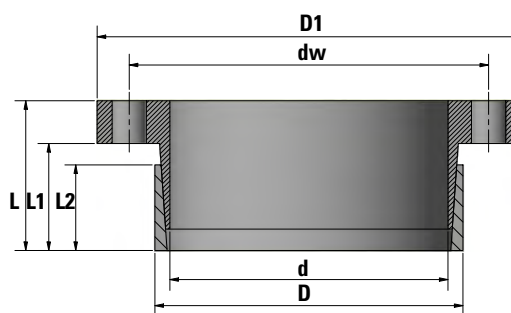


# Стандартный зажимной комплект

## CTL 330

- Самоцентрирующийся,
- Идеально подходит для приложений, требующих низкого или среднего крутящего момента.
- H8-h8, Ra≤3,2

Большие диаметры, нестандартные размеры, нержавеющая сталь по запросу.



330 КОД ЗАКАЗА	РАЗМЕРЫ							КРЕПЕЖНЫЙ БОЛТ		ПАРАМЕТРЫ					МАССА кг
	d мм	D мм	dw мм	D1 мм	L2 мм	L1 мм	L мм	DIN 912 Длина	Ma Класс	Mt Nm	Fass kN	Ps N/мм²	Ph N/мм²		
CTL 330 - 14	14									105		180		0,09	
CTL 330 - 15	15									115		170		0,09	
CTL 330 - 16	16	25	33	42	16	20	26	4	M4	4,9	120	15	158	100	0,08
CTL 330 - 18	18										135		140		0,08
CTL 330 - 19	19										145		133		0,07
CTL 330 - 20	20									250		211		0,12	
CTL 330 - 22	22	30	39	50	16	20	26	4	M5	10	275	25	190	141	0,11
CTL 330 - 24	24										300		175		0,10
CTL 330 - 25	25									315		168		0,15	
CTL 330 - 28	28	36	45	55	16	20	26	4	M5	10	350	25	150	116	0,13
CTL 330 - 30	30										375		140		0,12
CTL 330 - 32	32									315		130		0,17	
CTL 330 - 35	35	42	51	62	16	20	28	4	M5	10	350	25	120	100	0,15
CTL 330 - 36	36										375		116		0,14
CTL 330 - 38	38	44	54	66	16	20	28	4	M6	17	670	35	153	134	0,17
CTL 330 - 40	40									705		148		0,21	
CTL 330 - 42	42	48	58	70	16	20	28	4	M6	17	740	35	141	122	0,19
CTL 330 - 45	45									1.440		188		0,37	
CTL 330 - 48	48	55	67	82	20	25	35	4	M8	41	1.540	64	176	155	0,32
CTL 330 - 50	50									1.600		171		0,46	
CTL 330 - 55	55	62	74	89	20	25	35	4	M8	41	1.760	64	155	137	0,36
CTL 330 - 60	60									1.920		143		0,53	
CTL 330 - 65	65	72	84	99	20	25	35	4	M8	41	2.080	64	132	118	0,42

- d** Внутренний диаметр
- D** Наружный диаметр
- D1** Диаметр
- dw** Диаметр между осями болтов
- L** Общая длина
- L1** Длина без болта
- L2** Длина контактной поверхности
- Ma** Момент затяжки зажимных болтов
- Mt** Мах. передаваемый крутящий момент (Fass=0 kN)
- Fass** Мах. передаваемая осевая нагрузка (Mt=0 Nm)
- Ph** Давление на ступицу
- Ps** Давление на вал

