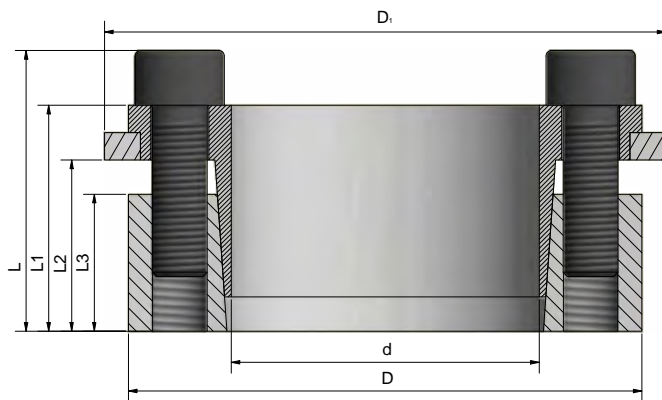


Стандартный зажимной комплект

CTL 350

- Самоцентрирующийся
- Идеально подходит для приложений, требующих среднего или высокого крутящего момента.
- H8-h8, Ra≤3,2

Большие диаметры, нестандартные размеры, нержавеющая сталь по запросу.



350	РАЗМЕРЫ							КРЕПЕЖНЫЙ ЭЛЕМЕНТ		ПАРАМЕТРЫ				МАССА	
	d	D	D1	L3	L2	L1	L	DIN 912	Ma	Mt	Fass	Ps	Ph		
КОД ЗАКАЗА	мм	мм	мм	мм	мм	мм	мм	Длина	12.9 Класс	Nm	Nm	kN	N/мм ²	N/мм ²	кг
CTL 350 - 14	14	32	39	14	16	21	25	4	M4	5	100	15	209	91	0,09
CTL 350 - 15	15	32	39	14	16	21	25	4	M4	5	110	15	195	91	0,09
CTL 350 - 16	16	32	39	14	16	21	25	4	M4	5	120	15	183	91	0,08
CTL 350 - 18	18	47	54	17	22	28	34	6	M6	14	320	36	314	120	0,2
CTL 350 - 19	19	47	54	17	22	28	34	6	M6	14	340	36	297	120	0,25
CTL 350 - 20	20	47	54	17	22	28	34	6	M6	17	280	28	220	95	0,3
CTL 350 - 22	22	47	57	17	22	28	34	6	M6	17	300	28	200	95	0,3
CTL 350 - 24	24	50	57	17	22	28	34	6	M6	17	330	28	180	90	0,3
CTL 350 - 25	25	50	57	17	22	28	34	6	M6	17	420	34	210	105	0,3
CTL 350 - 28	28	55	62	17	22	28	34	6	M6	17	470	34	190	95	0,4
CTL 350 - 30	30	55	62	17	22	28	34	6	M6	17	500	34	175	95	0,3
CTL 350 - 32	32	60	67	17	22	28	34	8	M6	17	720	45	220	115	0,4
CTL 350 - 35	35	60	67	17	22	28	34	8	M6	17	790	45	200	115	0,4
CTL 350 - 38	38	65	72	17	22	28	34	8	M6	17	850	45	185	105	0,4
CTL 350 - 40	40	65	72	17	22	28	34	8	M6	17	900	45	175	105	0,4
CTL 350 - 42	42	75	82	20	26	33	41	8	M8	41	1.530	73	225	125	0,8
CTL 350 - 45	45	75	82	20	26	33	41	8	M8	41	1.650	73	215	125	0,6
CTL 350 - 48	48	80	87	20	26	33	41	8	M8	41	1.760	73	200	120	0,8
CTL 350 - 50	50	80	87	20	26	33	41	8	M8	41	1.830	73	195	120	0,8
CTL 350 - 55	55	85	92	20	26	33	41	8	M8	41	2.300	83	200	130	0,8
CTL 350 - 60	60	90	97	20	26	33	41	8	M8	41	2.510	83	185	125	0,8
CTL 350 - 65	65	95	102	20	26	33	41	10	M8	41	3.300	101	190	130	0,9
CTL 350 - 70	70	110	117	24	30	40	50	8	M10	83	4.670	133	210	135	1,8
CTL 350 - 75	75	115	122	24	30	40	50	8	M10	83	5.000	133	195	125	1,8
CTL 350 - 80	80	120	127	24	30	40	50	8	M10	83	5.300	133	185	125	1,8
CTL 350 - 85	85	125	132	24	30	40	50	10	M10	83	6.300	148	195	135	2,0
CTL 350 - 90	90	130	137	24	30	40	50	10	M10	83	6.750	148	185	130	2,1
CTL 350 - 95	95	135	142	24	30	40	50	10	M10	83	7.900	166	195	135	2,1
CTL 350 - 100	100	145	152	26	32	44	56	8	M12	145	9.700	194	200	140	2,8
CTL 350 - 110	110	155	162	26	32	44	56	8	M12	145	10.600	194	180	130	3
CTL 350 - 120	120	165	172	26	32	44	56	10	M12	145	14.100	235	185	135	3,2
CTL 350 - 130	130	180	187	34	40	54	66	12	M12	145	18.900	290	175	125	4,8
CTL 350 - 140	140	190	197	34	40	54	68	10	M14	230	22.700	324	165	120	5,2
CTL 350 - 150	150	200	207	34	40	54	68	10	M14	230	25.000	333	175	130	5,4
CTL 350 - 160	160	210	217	34	40	54	68	12	M14	230	29.000	362	180	135	5,7
CTL 350 - 170	170	225	232	44	50	64	78	12	M14	230	34.000	400	140	105	8
CTL 350 - 180	180	235	242	44	50	64	78	12	M14	230	36.000	400	135	105	8,3
CTL 350 - 190	190	250	257	44	50	64	78	16	M14	230	47.500	500	160	120	9,6
CTL 350 - 200	200	260	267	44	50	64	78	16	M14	230	50.000	500	150	115	10
CTL 350 - 220	220	285	292	50	56	75	91	12	M16	355	52.600	478	140	108	13,7
CTL 350 - 240	240	305	312	50	56	73	89	15	M16	355	70.000	583	135	106	14,5
CTL 350 - 260	260	325	332	50	56	73	89	18	M16	355	93.000	715	165	132	15,7
CTL 350 - 280	280	355	362	60	66	85	103	16	M18	490	108.000	771	140	110	22,8
CTL 350 - 300	300	375	382	60	66	85	103	18	M18	490	125.000	830	150	120	24,8
CTL 350 - 320	320	405	412	74	81	102	122	18	M20	690	160.000	1.000	150	118	34,8
CTL 350 - 340	340	425	432	74	81	102	122	21	M20	690	220.000	1.295	160	128	36,9
CTL 350 - 360	360	455	462	86	94	116	138	18	M22	930	252.000	1.400	137	108	50
CTL 350 - 380	380	475	482	86	94	116	138	21	M22	930	310.000	1.630	150	120	53
CTL 350 - 400	400	495	502	86	94	116	138	21	M22	930	325.000	1.625	145	117	56

- d** Внутренний диаметр
- D** Наружный диаметр
- L** Общая длина
- L1** Длина без болта
- L2** Длина контактной поверхности
- Ma** Момент затяжки зажимных болтов
- Mt** Max. передаваемый крутящий момент (Fass=0 kN)
- Fass** Max. передаваемая осевая нагрузка (Mt=0 Nm)
- Ph** Давление на ступицу
- Ps** Давление на вал

