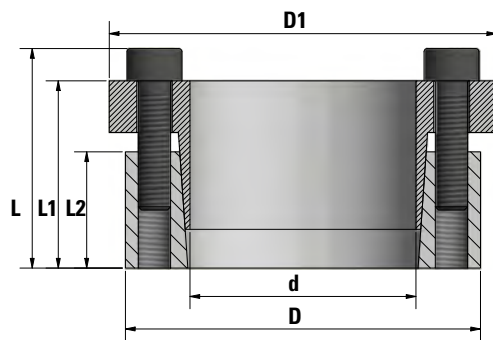


# Стандартный зажимной комплект CTL 350 FM

- Самоцентрирующийся,
- Идеально подходит для приложений, требующих низкого крутящего момента.
- H8-h8, Ra≤3,2

Большие диаметры, нестандартные размеры, нержавеющая сталь по запросу.



350 FM КОД ЗАКАЗА	РАЗМЕРЫ							КРЕПЕЖНЫЙ БОЛТ			ПАРАМЕТРЫ				
	d	D	D1	L3	L2	L1	L	DIN 912	Ma	Mt	Fass	Ps	Ph		
	мм	мм	мм	мм	мм	мм	мм	Длина	12.9	Класс	Nm	Nm	kN	N/мм <sup>2</sup>	N/мм <sup>2</sup>
CTL350FM - 6	6	22	25	11	13	17	21	4	M4	5	22	7,3	323	88	
CTL350FM - 7	7	22	25	11	13	17	21	4	M4	5	26	7,3	277	88	
CTL350FM - 8	8	22	25	11	13	17	21	4	M4	5	29	7,3	242	88	
CTL350FM - 9	9	25	28	11	13	17	21	4	M4	5	33	7,3	215	77	
CTL350FM - 10	10	25	28	11	13	17	21	4	M4	5	37	7,3	194	77	
CTL350FM - 11	11	27	30	11	13	17	21	4	M4	5	54	9,7	235	96	
CTL350FM - 12	12	27	30	11	13	17	21	4	M4	5	58	9,7	215	96	
CTL350FM - 14	14	30	33	13	15	19	23	4	M4	5	102	14,6	231	108	
CTL350FM - 15	15	30	33	13	15	19	23	4	M4	5	110	14,6	215	108	
CTL350FM - 16	16	30	33	13	15	19	23	4	M4	5	117	14,6	202	108	
CTL350FM - 17	17	34	37	13	15	19	23	4	M4	5	124	14,6	190	95	
CTL350FM - 18	18	34	37	13	16	20	24	4	M4	5	131	14,6	179	95	
CTL350FM - 19	19	34	37	13	16	20	24	4	M4	5	139	14,6	170	95	
CTL350FM - 20	20	40	45	16	19	24	29	4	M5	10	235	23,5	207	104	
CTL350FM - 22	22	40	45	16	19	24	29	4	M5	10	258	23,5	189	104	
CTL350FM - 24	24	43	48	16	19	24	29	4	M5	10	375	31,5	230	129	
CTL350FM - 25	25	43	48	16	19	24	29	4	M5	10	391	31,5	221	129	
CTL350FM - 28	28	50	55	18	21	26	31	4	M5	10	547	39,1	218	122	
CTL350FM - 30	30	50	55	18	21	26	31	4	M5	10	586	39,1	203	122	
CTL350FM - 32	32	55	60	18	21	26	31	4	M5	10	625	39,1	191	111	
CTL350FM - 35	35	55	60	18	21	26	31	4	M5	10	684	39,1	174	111	

- d** Внутренний диаметр
- D** Наружный диаметр
- D1** Диаметр
- L** Общая длина
- L1** Длина без болта
- L2** Длина контактной поверхности
- Mt** Мах. передаваемый крутящий момент (Fass=0 kN)
- Fass** Мах. передаваемая осевая нагрузка (Mt=0 Nm)
- Ps** Давление на вал
- Ph** Давление на ступицу
- Ma** Момент затяжки зажимных болтов

