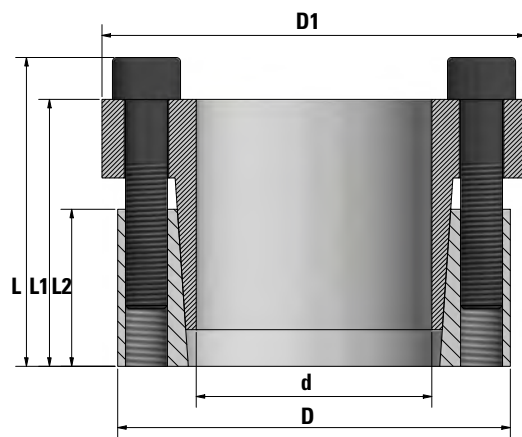


Стандартный зажимной комплект

CTL 351F

- Самоцентрирующийся,
- Идеально подходит для приложений, требующих среднего или высокого крутящего момента.
- H8-h8, Ra≤3,2

Большие диаметры, нестандартные размеры, нержавеющая сталь по запросу.



351F КОД ЗАКАЗА	РАЗМЕРЫ							КРЕПЕЖНЫЙ БОЛТ			ПАРАМЕТРЫ				МАССА
	d	D	D1	L3	L2	L1	L	DIN 912		Ma	Mt	Fass	Ph	Ps	
	мм	мм	мм	мм	мм	мм	мм	Длина	12.9 Класс	Nm	Nm	kN	N/мм ²	N/мм ²	кг
CTL351F - 18	18	47	53	26	30	41	47	6	M6	17	370	34	160	75	0,5
CTL351F - 19	19	47	53	26	30	41	47	6	M6	17	370	34	160	75	0,5
CTL351F - 20	20	47	53	26	30	41	47	6	M6	17	340	34	175	75	0,5
CTL351F - 22	22	47	53	26	30	41	47	6	M6	17	370	34	160	75	0,5
CTL351F - 24	24	50	56	26	30	41	47	6	M6	17	400	34	145	70	0,5
CTL351F - 25	25	50	56	26	30	41	47	6	M6	17	420	34	140	70	0,5
CTL351F - 28	28	55	61	26	30	41	47	6	M6	17	470	34	125	65	0,6
CTL351F - 30	30	55	61	26	30	41	47	6	M6	17	510	34	115	65	0,6
CTL351F - 32	32	60	66	26	30	41	47	8	M6	17	720	45	145	80	0,7
CTL351F - 35	35	60	66	26	30	41	47	8	M6	17	790	45	135	80	0,6
CTL351F - 38	38	65	71	26	30	41	47	8	M6	17	860	45	125	70	0,8
CTL351F - 40	40	65	71	26	30	41	47	8	M6	17	900	45	120	70	0,6
CTL351F - 42	42	75	81	30	35	49	57	6	M8	41	1.320	63	135	75	1,2
CTL351F - 45	45	75	81	30	35	49	57	6	M8	41	1.410	63	125	75	1,1
CTL351F - 48	48	80	86	30	35	49	57	8	M8	41	1.510	63	120	70	1,3
CTL351F - 50	50	80	86	30	35	49	57	8	M8	41	1.570	63	110	70	1,1
CTL351F - 55	55	85	91	30	35	49	57	8	M8	41	2.310	84	135	90	1,2
CTL351F - 60	60	90	96	30	35	49	57	8	M8	41	2.520	84	124	85	1,3
CTL351F - 65	65	95	102	30	35	49	57	8	M8	41	2.730	84	115	80	1,4
CTL351F - 70	70	110	117	40	45	59	69	8	M10	83	4.650	133	125	80	2,5
CTL351F - 75	75	115	122	40	45	59	69	8	M10	83	5.000	133	120	80	2,6
CTL351F - 80	80	120	127	40	45	59	69	8	M10	83	5.330	133	110	75	2,8
CTL351F - 85	85	125	132	40	45	59	69	10	M10	83	7.080	167	130	90	2,8
CTL351F - 90	90	130	137	40	45	59	69	10	M10	83	7.500	167	125	85	3
CTL351F - 95	95	135	142	40	45	59	69	10	M10	83	7.900	167	115	85	3
CTL351F - 100	100	145	153	46	52	68	80	8	M12	145	9.700	194	115	80	5,5
CTL351F - 110	110	155	163	46	52	68	80	8	M12	145	10.650	194	100	75	4,8
CTL351F - 120	120	165	173	46	52	68	80	10	M12	145	14.550	243	120	85	5,5
CTL351F - 130	130	180	188	46	52	68	80	12	M12	145	18.950	291	130	95	6
CTL351F - 140	140	190	199	50	57	76	90	8	M14	230	18.650	267	100	75	7,5
CTL351F - 150	150	200	209	50	57	76	90	12	M14	230	25.000	333	120	90	7,7
CTL351F - 160	160	210	219	50	57	76	90	12	M14	230	26.650	333	110	85	8
CTL351F - 170	170	225	234	50	57	76	90	14	M14	230	34.000	400	125	95	9,8
CTL351F - 180	180	235	244	50	57	76	90	14	M14	230	36.000	400	120	90	9,8
CTL351F - 190	190	250	259	50	57	76	90	16	M14	230	47.500	500	140	120	10
CTL351F - 200	200	260	269	50	57	76	90	16	M14	230	50.000	500	150	115	10,5
CTL351F - 220	220	285	294	64	72	98	114	12	M16	355	65.100	592	111	86	14,8
CTL351F - 240	240	305	314	64	72	98	114	16	M16	355	88.700	740	128	101	15,7
CTL351F - 260	260	325	334	64	72	98	114	18	M16	355	115.400	887	141	113	17
CTL351F - 280	280	355	364	75	83	121	139	16	M18	485	132.900	949	120	95	36
CTL351F - 300	300	375	384	75	83	121	139	18	M18	485	160.200	1.068	126	101	37

- d** Внутренний диаметр
- D** Наружный диаметр
- D1** Диаметры
- L** Общая длина
- L1** Длина без болта
- L2** Длина контактной поверхности
- Mt** Max. передаваемый крутящий момент (Fass=0 kN)
- Fass** Max. передаваемая осевая нагрузка (Mt=0 Nm)
- Ps** Давление на вал
- Ph** Давление на ступицу
- Ma** Момент затяжки зажимных болтов

