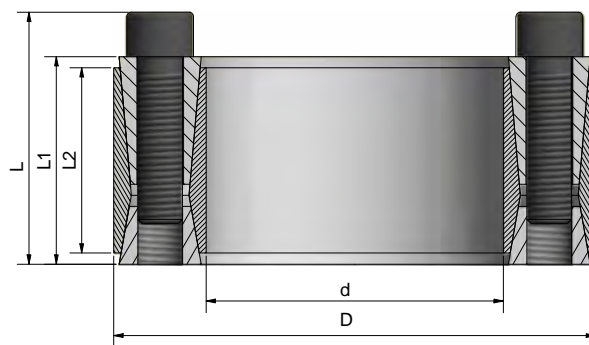


Стандартный зажимной комплект

CTL 450

- Самоцентрирующийся,
- Идеально подходит для приложений, требующих очень высокого крутящего момента.
- H8-h8, Ra≤3,2

Большие диаметры, нестандартные размеры, нержавеющая сталь по запросу.



450 КОД ЗАКАЗА	РАЗМЕРЫ					КРЕПЕЖНЫЙ БОЛТ			ПАРАМЕТРЫ				МАССА
	d мм	D мм	L2 мм	L1 мм	L мм	DIN 912 Длина	Ma 12.9 Класс Nm	Mt Nm	Fass kN	Ps N/мм ²	Ph N/мм ²	кг	
CTL450 - 70	70	120	56	62	74	8	M12	145	6.850	197	200	117	3,30
CTL450 - 80	80	130	56	62	74	12	M12	145	11.650	291	263	162	3,70
CTL450 - 90	90	140	56	62	74	12	M12	145	13.000	290	234	150	4,00
CTL450 - 100	100	160	74	80	94	12	M14	230	19.700	394	213	133	7,20
CTL450 - 110	110	170	74	80	94	14	M14	230	26.600	484	242	157	7,70
CTL450 - 120	120	180	74	80	94	15	M14	230	28.900	482	222	148	8,30
CTL450 - 130	130	190	74	80	94	15	M14	230	31.200	480	205	140	8,80
CTL450 - 140	140	200	74	80	94	17	M14	230	40.200	574	227	159	9,30
CTL450 - 150	150	210	74	80	94	18	M14	230	42.900	572	212	152	10,00
CTL450 - 160	160	230	88	94	110	17	M16	355	64.000	800	227	158	14,90
CTL450 - 170	170	240	88	94	110	18	M16	355	67.800	798	214	152	15,70
CTL450 - 180	180	250	88	94	110	20	M16	355	83.000	922	235	170	16,40
CTL450 - 190	190	260	88	94	110	21	M16	355	88.000	926	223	163	17,20
CTL450 - 200	200	270	88	94	110	23	M16	355	105.000	1.050	242	179	18,80
CTL450 - 220	220	300	110	116	134	21	M18	485	123.000	1.120	189	138	27,70
CTL450 - 240	240	320	110	116	134	24	M18	485	153.000	1.280	198	148	29,80
CTL450 - 260	260	340	110	116	134	26	M18	485	186.000	1.430	205	157	32,00
CTL450 - 280	280	370	130	136	156	24	M20	690	230.000	1.650	192	145	46,00
CTL450 - 300	300	390	130	136	156	24	M20	690	245.000	1.650	179	138	49,00

- d** Внутренний диаметр
- D** Наружный диаметр
- L** Общая длина
- L1** Длина без болта
- L2** Длина контактной поверхности
- Mt** Max. передаваемый крутящий момент (Fass=0 kN)
- Fass** Max. передаваемая осевая нагрузка (Mt=0 Nm)
- Ps** Давление на вал
- Ph** Давление на ступицу
- Ma** Момент затяжки зажимных болтов

