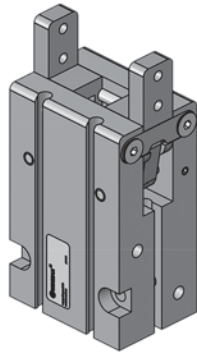
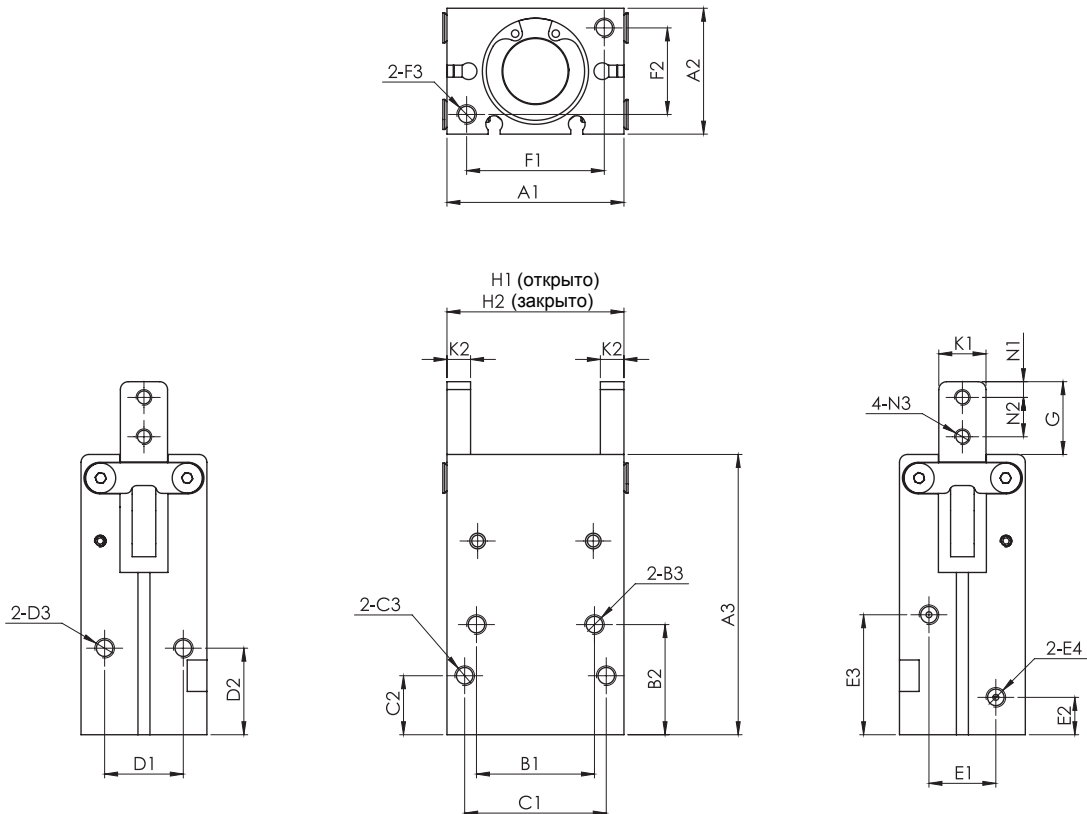


WINMAN WGRP Параллельный захват / WGRP Series Paralel Gripper

Спецификации / Specification

Размер поршня / Bore Size	16	20	25	32
Тип / Acting Type	Двустороннее действие / Double Acting			
Среда / Fluid	Воздух (40µm фильтрованный) / Air (40µm filtered)			
Давление / Op. Pressure	< 9 Bar			
Температура / Temperature	0 ~ +80 °C			
Магнит / Magnetic	Стандарт / Standard			
Амортизация / Cush. Type	-			
Скорость / Speed Range	-			
Датчик / Sensor Switches	WT-07			

Чертеж / Technical Drawing

Ø мм	Масса/WEIGHT
16	140 г
20	220 г
25	300 г
32	700 г



Ø мм	A1	A2	A3	B1	B2	B3	C1	C2	C3	D1	D2	D3	E1	E2	E3	E4	F1	F2	F3	G	H1	H2	K1	K2	N1	N2	N3
16	34	22	58,5	24	25,5	M4	28	14	M4	14	21	M4	10,5	8,5	24	M5	26	14	M4	15	32,5	25	11	5	3	8	M3
20	45	26	71,5	30	28	M5	36	15	M5	16	22	M5	11	7,5	25,5	M5	35	16	M5	18,5	44	32	12	6	4	10	M4
25	45	32	71,5	30	28	M5	36	15	M5	20	22	M5	17	7,5	26	M5	35	22	M5	18,5	44	32	12	6	4	10	M4
32	60	40	90	44	38	M6	50	18	M6	26	30	M6	21	12	36,5	M5	46	26	M6	31	60	44	18	9	7	15	M6

Код заказа / Ordering Code

МОДЕЛЬ MODEL	ДИАМЕТР ПОРШНЯ DIA
WGRP	025
ПАРАЛЛЕЛЬНЫЙ ЗАХВАТ Paralel Grippers	ДИАМЕТР ПОРШНЯ (мм) Piston Dia