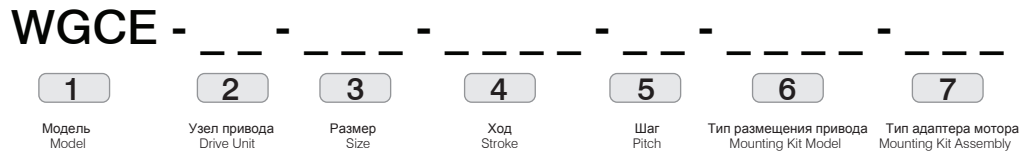


Заказной номер / Ordering Code



1 - Модель / Model

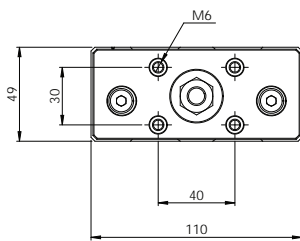
WGCE : Линейный актуатор с направляющими / *Series Guided Linear Actuators*

2 - Узел привода / Drive Unit

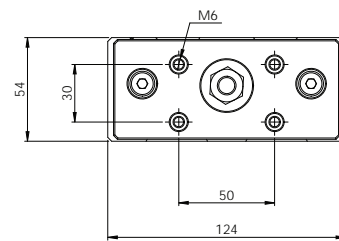
BS : Шарико-винтовая передача / *Ball Screw*

LS : Ходовой винт / *Lead Screw*

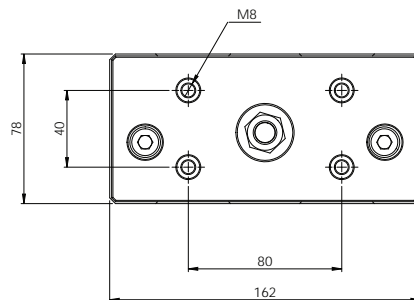
3 - Размеры / Size



WGCE - __ - **032**



WGCE - __ - **040**



WGCE - __ - **063**

Заказной номер Ordering Code

WGCE - - - - -

- | | | | | | | |
|-----------------|----------------------------|----------------|---------------|--------------|--|--|
| 1 | 2 | 3 | 4 | 5 | 6 | 7 |
| Модель
Model | Узел привода
Drive Unit | Размер
Size | Ход
Stroke | Шаг
Pitch | Тип размещения привода
Mounting Kit Model | Тип адаптера мотора
Mounting Kit Assembly |

4 - Ход / Stroke

0000 : Максимум 200 мм / *Maximum 200 mm*

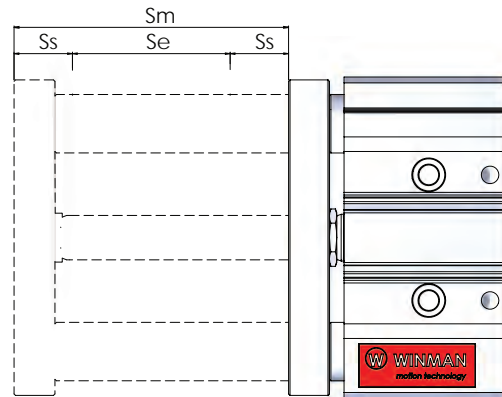
Ход перемещения / Movement Stroke

желаемому ходу перемещения рекомендуется прибавлять зазор, равный двум шагам с обеих сторон хода
In addition to the desired movement stroke, it is recommended to leave a space on both sides until 2xPitch.

$$S_m = S_e + 2 \cdot S_s$$

$$S_s = 2 \cdot p$$

S_m : Полный ход / *Movement Stroke*
 S_e : Полезный ход / *Safety Stroke p* :
 Шаг ШВП / *Ball Screw Pitch*



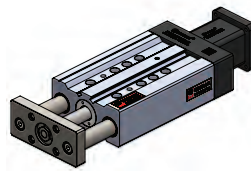
5 - Шаг / Pitch

Узел привода Drive Unit	Шариковый винт / Ball Screw			Ходовой винт / Lead Screw		
Модель актуатора Actuator Model	5	10	20	5	10	12
WGCE - _ - 032		+			+	
WGCE - _ - 040	+	+		+		
WGCE - _ - 063		+	+			+

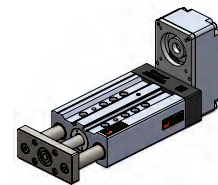
6 - Тип размещения привода / Mounting Kit Model



00 : Без привода
Without Mounting



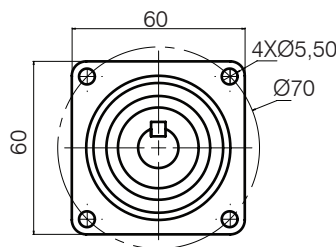
WDAK : Осевое размещение
Axial Kit



WDPK : Параллельное размещение
Parallel Kit

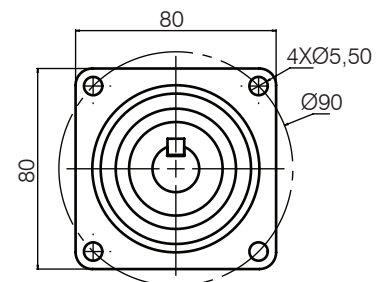
Прим. 1 : Свяжитесь с нами для получения информации о различных типах двигателей .
 Прим. 2 : Пожалуйста, свяжитесь для получения информации об использовании редуктора

7 - Тип адаптера мотора / Mounting Kit Assembly

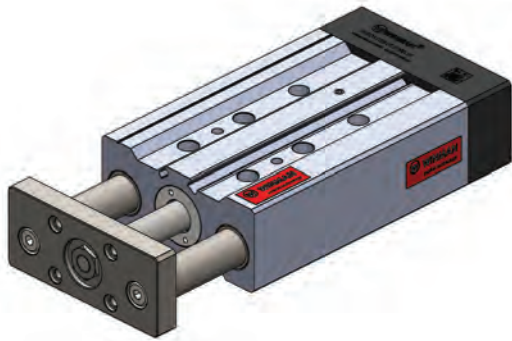


00 : Без мотора
Without Motor

070 : Для мотора Ø70
Ø70 motor mounting



090 : Для мотора Ø90
Ø90 motor mounting

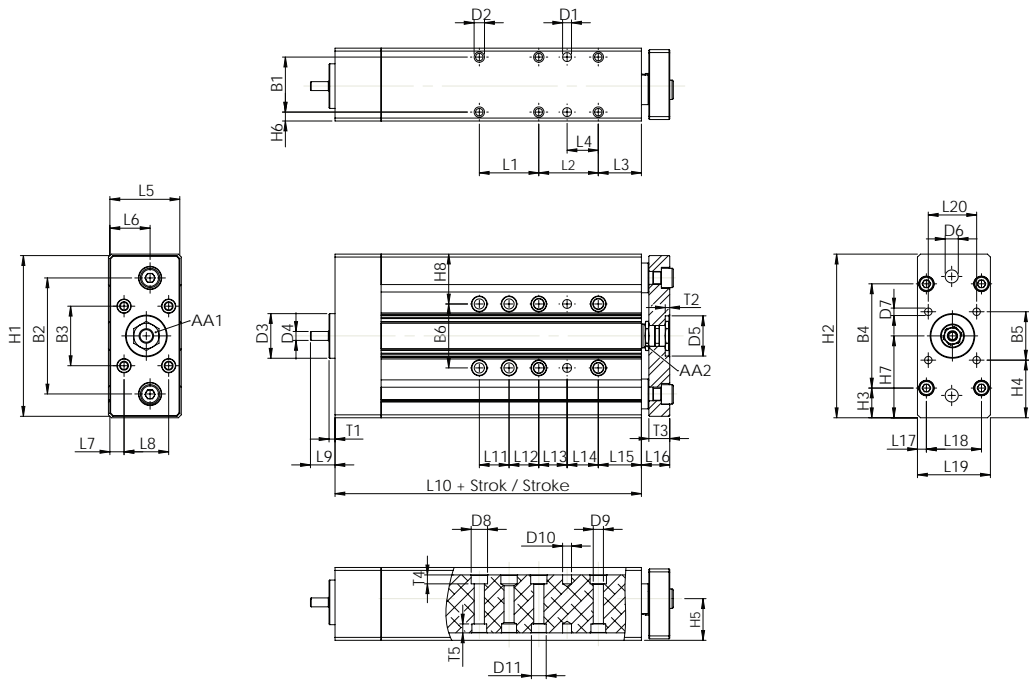
WWINMAN WGCE серия. Линейный актуатор с направляющими / WGCE Series Guided Linear Actuators


Спецификации / Specification

Размер/ Size		032	040	063
Max. осевое усилие Maximum Axial Force	N	800	1250	3100
Максимальная скорость Maximum Speed	мм/сек	500	500	1000
Ходы Strokes	мм	50 - 80 - 100 - 160 - 200		
Точность позиционирования Position Accuracy	мкм/мм	53/300		
ТПовторяемость Repeating Accuracy	мм	< 0,05		
Max. ускорение Acceleration	м/сек ²	10		

Прим.: Расчетные значения являются теоретическими. Рекомендуем взять коэфф. запаса 5.
 Note : Calculated value are theoretical values. We recommend you to calculate safety factor as five(5).

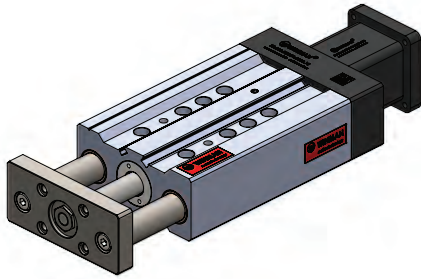
Чертеж / Technical Drawing



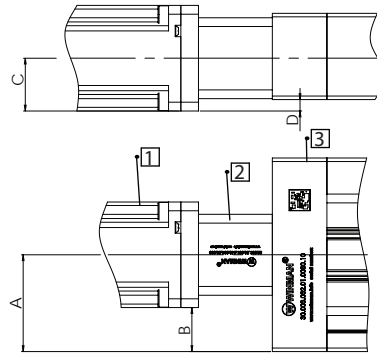
Размер Size	AA1	AA2	B1	B2	B3	B4	B5	B6	D1	D2	D3	D4	D5
032	17	17	37	78	40	70	32,5	43	6	M6	30	6	27
040	17	17	42	88	50	88	38	51	6	M8	35	10	27
063	19	19	60	125	80	144	56,5	80	8	M10	45	13	29
Размер Size	D6	D7	D8	D9	D10	D11	H1	H2	H3	H4	H5	H6	H7
032	G 1/4	M6	11	6,8	6	11	108	110	20	38,75	28	6	55
040	G 1/4	M6	11	6,5	6	11	118	124	18	43	29	6	62
063	G 3/8	M8	14	8,5	8	14	160	162	9	52,75	41	9	81
Размер Size	H8	L1	L2	L3	L4	L5	L6	L7	L8	L9	L10	L11	L12
032	33,5	40	40	29	20	47	27	9,5	30	16,5	112	20	20
040	36,5	40	40	29	20	52	29	13	30	21,5	125,5	20	20
063	41	40	40	32	20	76	45	18	40	25,5	165,5	20	20
Размер Size	L13	L14	L15	L16	L17	L18	L19	L20	T1	T2	T3	T4	T5
032	20	20	29	19	6	37	49	32,5	4	3	14	6	6
040	20	20	29	19	8,5	37	54	38	4	3	14	8	8
063	20	20	32	19	9	60	78	56,5	4	5,5	16	8,5	8,5

WDAK Комплект для осевого размещения привода / WDAK Axial Mounting Kit

Чертеж / Technical Drawing

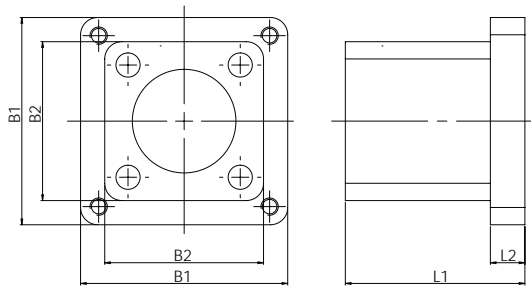


- 1 - Мотор / Motor
- 2 - Адаптер / Bellhousing
- 3 - Линейный актуатор / Guided Linear Actuator



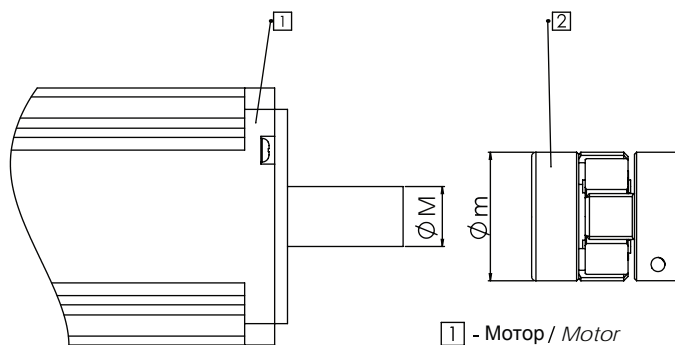
Размер Size	A	B	C	D
032	55	25	30	6,5
040	62	37	29	4,5
063	81	50,5	37	2

Адаптер осевого размещения привода / Bellhousing



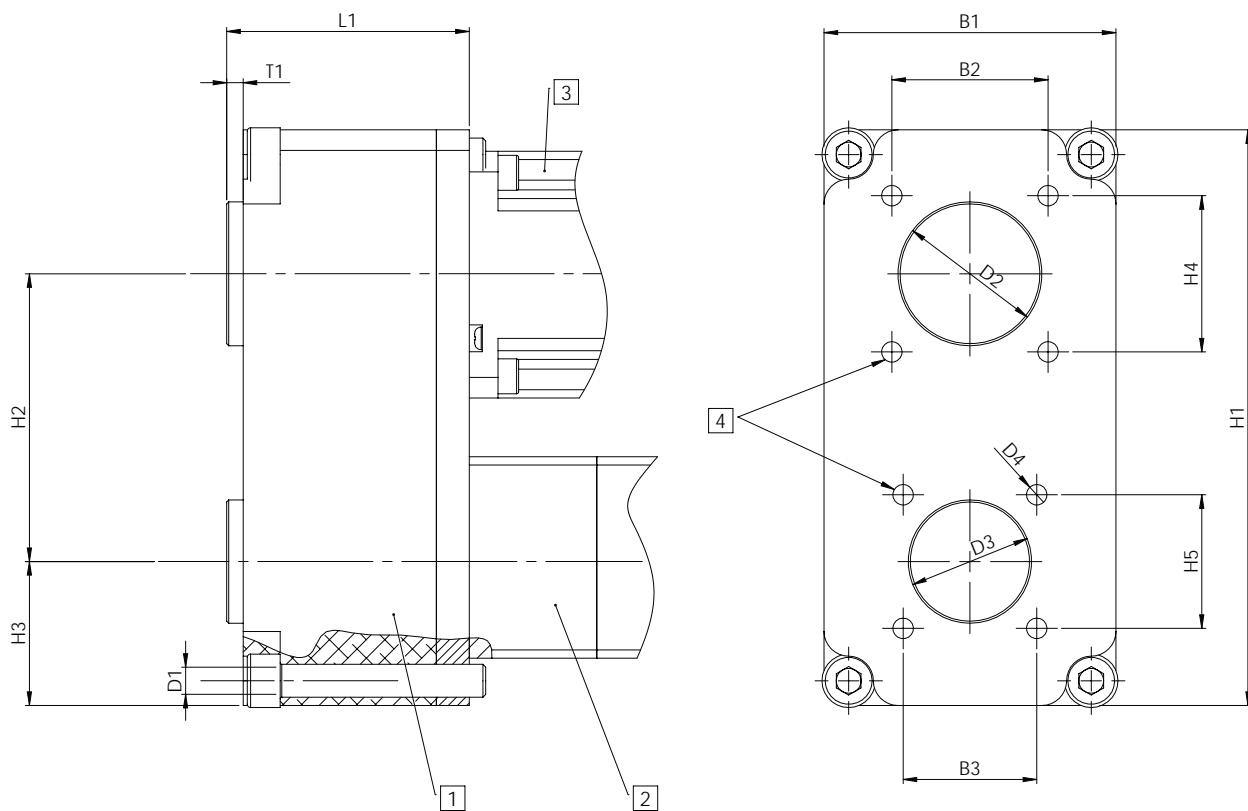
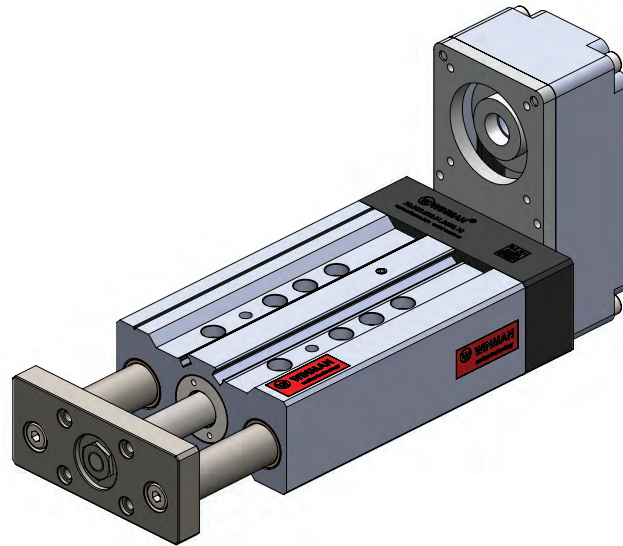
Размер Size	B1	B2	L1	L2
032	60	45	61	10
040	60	53	62	17
063	80	74	81	16

Соединительный фланец / Coupling



- 1 - Мотор / Motor
- 2 - Соединительный фланец / Coupling

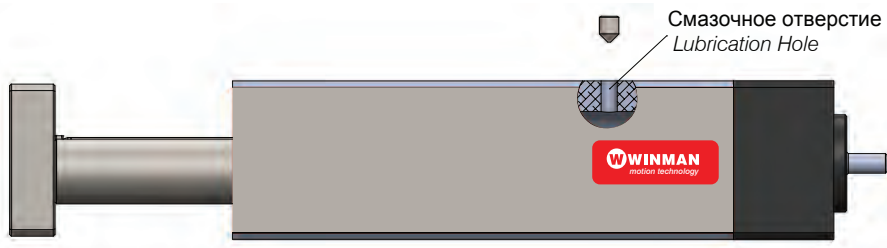
Комплект для осевого размещения привода Mounting Kit Type	M	m	Соединительный фланец Coupling Model
WDAK-070	14	30	WWJL - 30CRD
WDAK-090	19	40	WWJL - 40CRD



- 1 - Комплект для параллельного размещения / Parallel Kit
- 2 - Линейный актуатор / Guided Linear Actuator
- 3 - Мотор / Motor
- 4 - Монтажные отверстия / Mounting Thread

Размер Size	L1	T1	B1	B2	B3	D1	D2	D3	D4	H1	H2	H3	H4	H5
032	59	4	71	38	32,5	M6	35	30	M6	140	70	35	38	32,5
040	59	4	71	38	32,5	M6	35	30	M6	140	70	35	38	32,5
063	64	4	86	-	56,5	M6	-	45	M8	168	85	40	-	56,5

Обслуживание / Maintenance



- Первоначальная смазка производится на заводе перед отгрузкой.
Basic lubrication is done in-factory before shipment.

- Подшипники шарико-винтовой передачи не требуют повторной смазки при нормальных условиях эксплуатации.
Bearings of the ball screw have been lubricated for life and will not require in-service lubrication under normal operating conditions.

- На корпусе имеется смазочное отверстие для смазки линейного привода.
The profile of the linear actuator has port on the top side for access to the lube on the ball nut.

- Повторная смазка должна быть выполнена, если достигнут пробег (см.таблицу) или первые 400 часов работы. По истечении 2 лет актуатор необходимо повторно смазать, даже если пробег и рабочее время не достигнуты.
Re-lubrication should be carried out if the defined travel distance is completed or 400 operating hours are reached first. At the end of 2 years, it must be re-lubricated even if the travel distance and working hours are not reached.

- Для смазки;
 установите актуатор в положение нулевого хода. Выньте штифт из отверстия для смазки, смажьте количеством смазки (доза), указанным в таблице, и замените штифт. После смазки переместите линейный привод не менее трех раз на длину хода. При этом скорость движения не должна превышать 10 мм/с.
For lubrication; set linear actuator to zero stroke position. Remove the grubs in the lubrication port lubricate the amount indicated in the table and replace the glue after lubrication, move the linear actuator at least three times along the stroke distance. the travel speed must not exceed 10 mm / s.

- Необходимо использовать только подходящую смазку.
Linear actuators must be lubricated with suitable grease.

- Следует использовать смазку на основе литиевого мыла.
Lithium soap grease should be used.

- Внимание: не используйте смазки, содержащие графит или MoS!
Caution: Do not use grease containing graphite or MoS!

- Количество смазки (доза) указано в таблице в соответствии с нормальными условиями эксплуатации.
Lubrication quantity is provided in table by normal operating conditions.

Нормальные рабочие условия / Normal Working Conditions

Рабочая температура / Ambient Temperature	°C	10 ~ 40
Скорость / Speed	м/сек	≤ 0,4
Скорость вращения винта ШВП /Screw Rotation Speed	об/мин	2500
Нагрузка / Load	N	≤ 0,2 P
Ход / Stroke	mm	> 60

Смазка / Lubrication

Модель актуатора / Actuator Model		WGCE - 032	WGCE - 040	WGCE - 063
Периодичность смазки / Lubrication Period	км	250	400	600
	ч	400	400	400
Доза смазки / Lubricate Dose	см ³	0,6	1,3	2,5