



COMBINED BEARINGS

КОМБИНИРОВАННЫЕ РОЛИКИ

КОМБИНИРОВАННЫЕ РОЛИКИ

Комбинированные ролики FARO были разработаны с учетом технических требований производителей вилочных погрузчиков, но также подходят для любого другого оборудования, где требуется линейное движение.

Комбинированные ролики FARO обеспечивают наилучшее разделение внешней нагрузки на ее составляющие: радиальная нагрузка действует на главный радиальный подшипник, а осевая нагрузка действует на боковой направляющий ролик.

Конструкция ролика обеспечивает максимально длительный срок службы профиля и самого ролика, сводя к минимуму удельное давление на профиль.

Комбинированный подшипник очень легко собрать: радиальный подшипник и боковой направляющий ролик устанавливаются в болт, готовый к приварке к профилю.

ОСНОВНЫЕ ТЕХНИЧЕСКИЕ ХАРАКТЕРИСТИКИ

Наружные кольца изготовлены из цементированной стали UNI 20 MnCr 5, закаленной до 60+2 HRC.

Внутренние кольца изготовлены из подшипниковой стали En 31 - SAE 52100, закаленной до 62-2 HRC.

Цилиндрические роликовые подшипники с плоской шлифованной головкой изготовлены из стали UNI 100 Cr 6 твердостью 59-64 HRC.

Приварные болты изготовлены из низкоуглеродистой стали.

Уплотнения - с резиновыми кромками (тип RS) или лабиринтные.

Ролики поставляются смазанными консистентной смазкой класса 3.

COMBINED BEARINGS

FARO combined bearings have been designed to meet the technical requirements of fork lift mast manufacturers but are also suitable for any other equipment where a linear motion is required.

FARO combined bearings provide the best resolution of the external load into its components: the radial load acts on the main radial bearing and the axial load acts on the side guide roller.

This system allows the longest life for bearing and profile, being minimized the specific pressure value between bearing and beam.

Assembling of combined bearings is very easy: radial bearing and side guide roller are fitted in the bolt which is ready to be welded to the beam.

MAIN TECHNICAL CHARACTERISTICS

Outer rings are made from case-hardened steel UNI 20 MnCr 5 hardened at 60+2 HRC

Inner rings are made from bearing steel En 31 - SAE 52100 hardened at 62-2 HRC

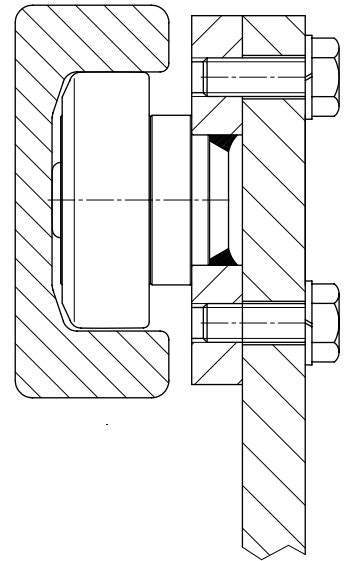
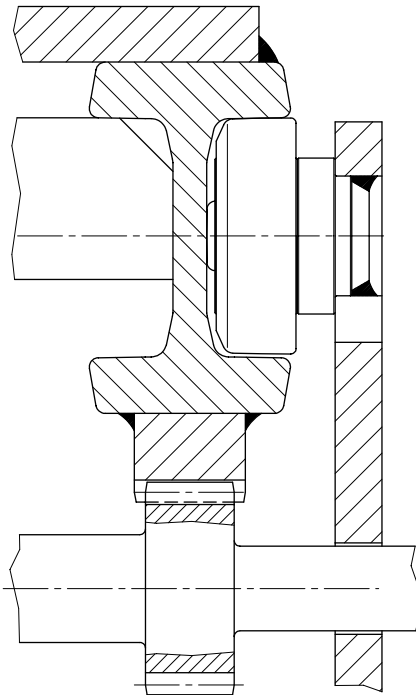
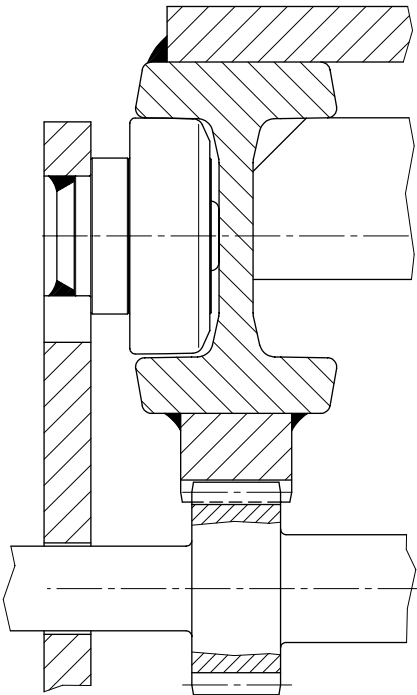
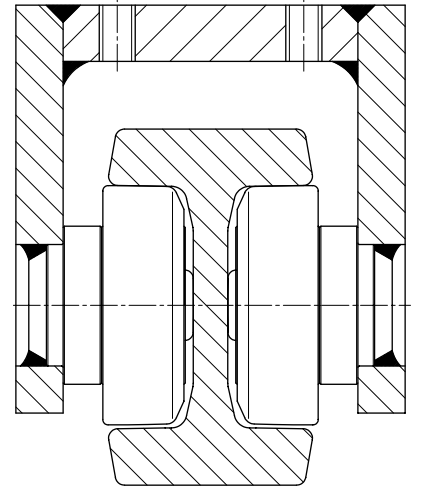
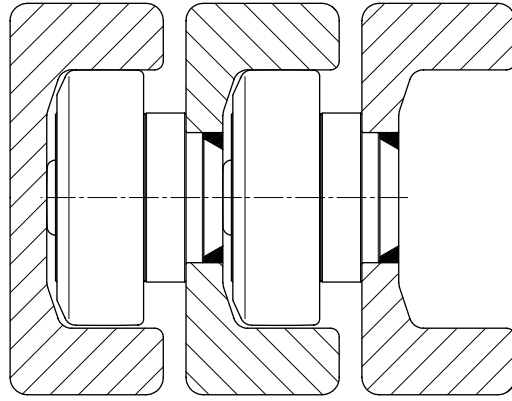
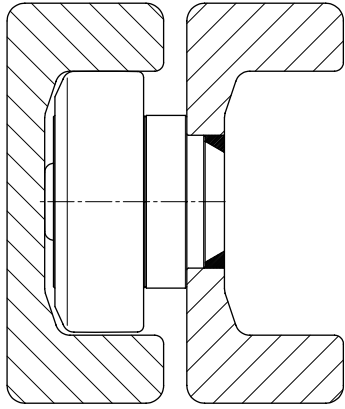
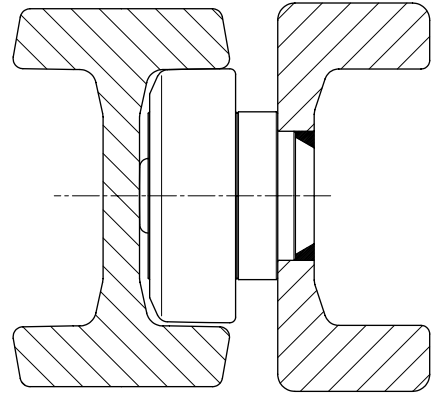
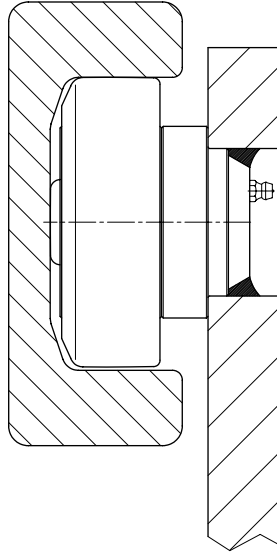
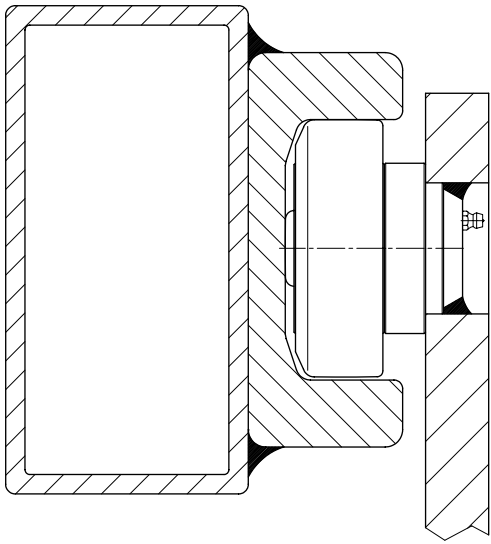
Cylindrical rollers have flat ground heads, made from UNI 100 Cr 6 steel hardened at 59-64 HRC

Welding bolts are made from low carbon steel

The seals are in sliding lip (RS) or labyrinth

Bearings are supplied lubricated with grease grade 3.



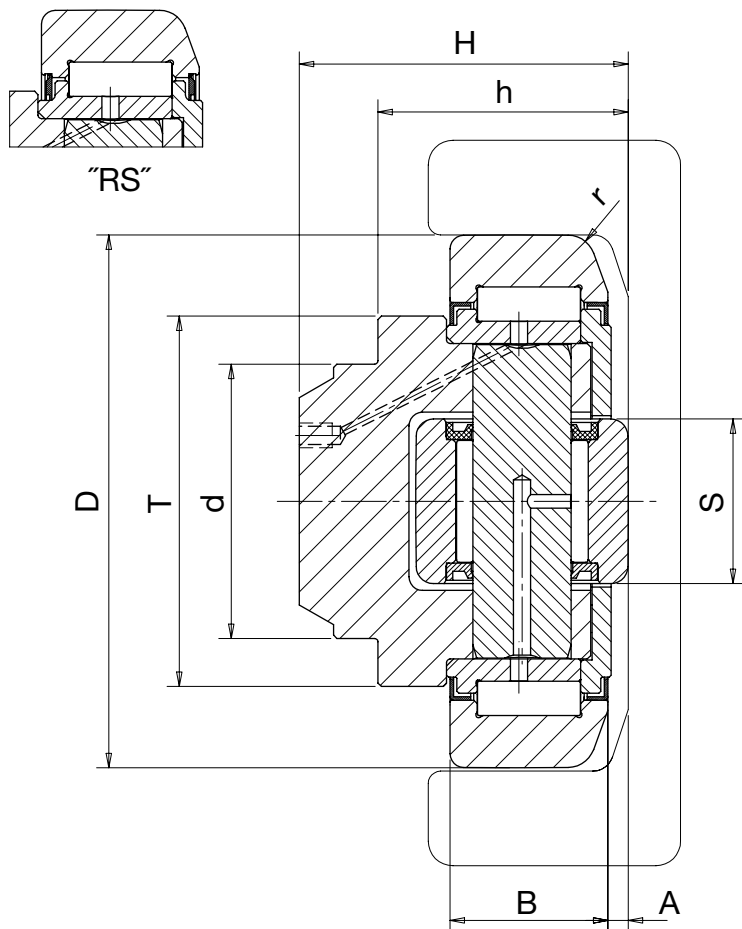


FARO КОД			D мм	T мм	d мм	H мм	h мм	B мм	A мм	S мм	r мм	РАДИАЛЬНАЯ			ОСЕВАЯ			МАССА кг	ТИП ПРОФИЛЯ
												Fr кН	Cw кН	Cow кН	Fa кН	Cwa кН	Cowa кН		
4.053	RS	*	52,5	40	30	33	27	17	5	15	2	7,5	15	19	2	8	9	0,36	
4.054	RS	*	62	42	30	37,5	30,5	20	2,5	20	3	11	23	34	4	13	18	0,53	2890-71487-00204
4.055 LUB	RS		70,1	48	35	44	36	23	2,5	22	4	13	31	46	4	15	19	0,8	2867-70712-00257
4.056	RS		77,7	54	40	48	36,5	23	3	24	4	13,5	39	64	5	19	27	1	2810-70679-00317
4.057	RS		77,7	54	40	40,7	29	23	3	24	4	13,5	39	64	5	19	27	0,9	3019
4.058	RS		88,4	59	45	57	44	30	3,5	18	4	23,5	51	74	7	14	17	1,62	2811-70216-00148
4.059	RS		101,2	67	50	46	33	28	3	30	5	24	60	95	7	25	37	1,8	2912
4.060	RS		107,7	71	55	53	39	31	4	34	5	25	63	100	9	32	54	2,3	3100
4.061	RS		107,7	71	60	69	55	31	4	34	5	25	63	100	9	32	54	2,82	2862-70215-00146
4.062			123	80	60	72,3	56	37	5	40	5	35,5	85	140	11	43	72	4,5	2891-70974
4.063			149	103	60	78,5	58,5	45	5,5	50	3	62	111	199	19	65	89	6,52	2757-70975
4.011			149	103	60	86	67	45	5,5	50	3	62	111	199	19	65	89	7	2757-70975
4.037			174	120	80	95	71	55	7	62	7,5	70	185	321	30	95	142	10,5	
4.039			185	120	80	95	71	55	7	62	7,5	75	200	355	30	95	142	12,3	

* Without lubrication / Без смазки
RS Rubber sealing / Резиновое уплотнение

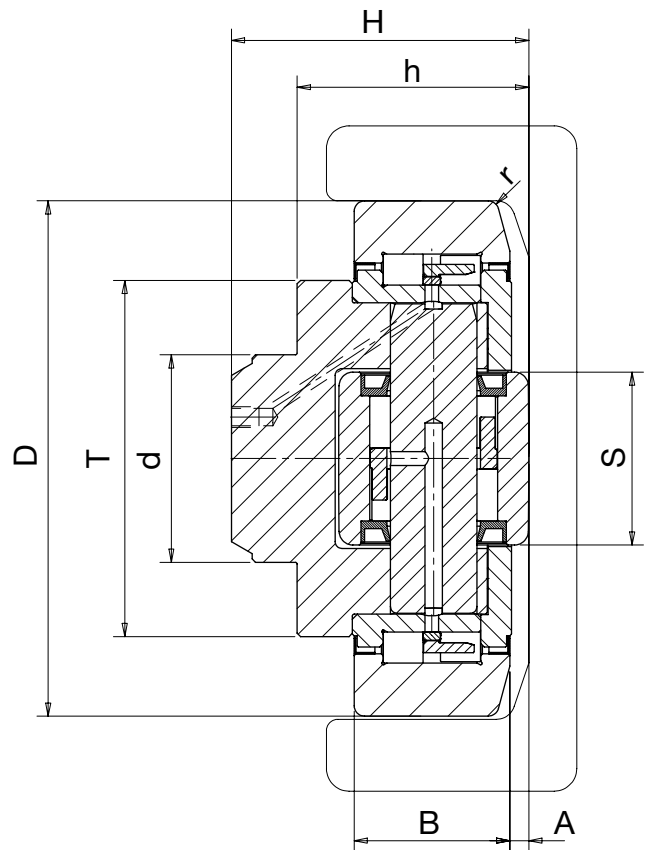
Special bearings with different dimension from the one indicated can be supplied upon request

По запросу могут быть поставлены специальные ролики с размерами, отличными от указанных.



FARO КОД	D мм	T мм	d мм	H мм	h мм	B мм	A мм	S мм	r мм	РАДИАЛЬНАЯ			ОСЕВАЯ			МАССА кг	ТИП ПРОФИЛЯ
										Fr кН	Cw кН	Cow кН	Fa кН	Cwa кН	Cowa кН		
4.0235	88,9	59	45	57	44	30	3,5	26	3	23,5	28	32	7	18	22	1,6	2811
4.0227	107,7	71	60	69	55	31	4	34	5	25	49	55	9	24	26	2,8	2862
4.0228	123	80	60	72,3	56	37	5	40	5	35,5	67	75	11	38	41	3,8	2891
4.0229	149	103	60	86	67	45	5	50	3	62	75	95	19	47	52	6,7	2757
4.0230	185	120	80	90,5	76	55	7	65	7,5	75	120	167	30	56	69	12	

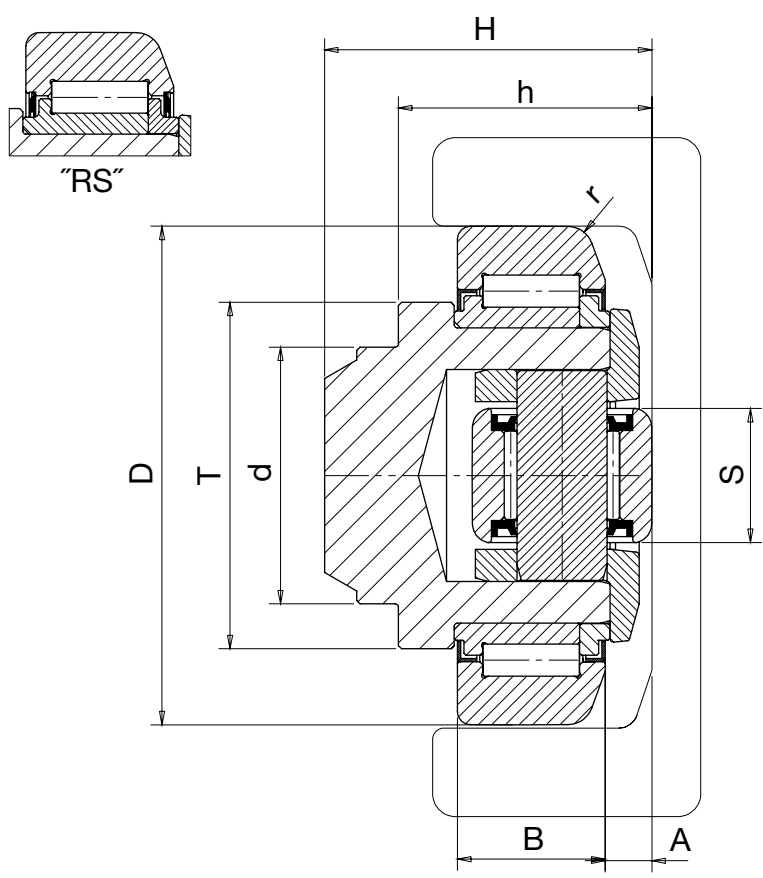
Special bearings with different dimension from the one indicated can be supplied upon request
 По запросу могут быть поставлены специальные ролики с размерами, отличными от указанных.



FARO КОД		D мм	T мм	d мм	H мм	h min мм	B мм	A мм	S мм	r мм	РАДИАЛЬНАЯ			ОСЕВАЯ			МАССА кг	ТИП ПРОФИЛЯ
											Fr кН	Cw кН	Cow кН	Fa кН	Cwa кН	Cowa кН		
4.072	RS	62	42	30	43	33	20	5,5	16	3	11	23	34	4	9	10	0,56	2890-71487-00204
4.073	RS	70,1	48	35	48	40	23	6,5	16	4	13	31	46	4	9	10	0,95	2867-70712-00257
4.074	RS	77,7	54	40	51	39,5	23	7	21	4	13,5	39	64	5	13,5	21	1,02	2810-70679-00317
4.075	RS	77,7	54	40	45	34	23	7	21	4	13,5	39	64	5	13,5	21	1,1	3019
4.076	RS	88,4	59	45	61	48	30	7	21	4	23,5	51	74	7	13,5	21	1,4	2811-70216-00148
4.077		101,2	67	50	50,5	37,5	28	7	21	5	24	60	95	7	13,5	21	2	2912
4.078	RS	107,7	71	55	58,5	44,5	31	8	33	5	25	63	100	9	27	35	3	3100
4.0784	RS	107,7	71	60	69	55	31	8	33	5	25	63	100	9	27	35	2,8	2862
4.079		123	79	60	75,8	59,5	37	8	33	5	35,5	85	140	11	27	35	4,2	2891-70974
4.080		149	103	60	89	69	45	15	50	3	62	111	199	19	65	89	7	2757-70975

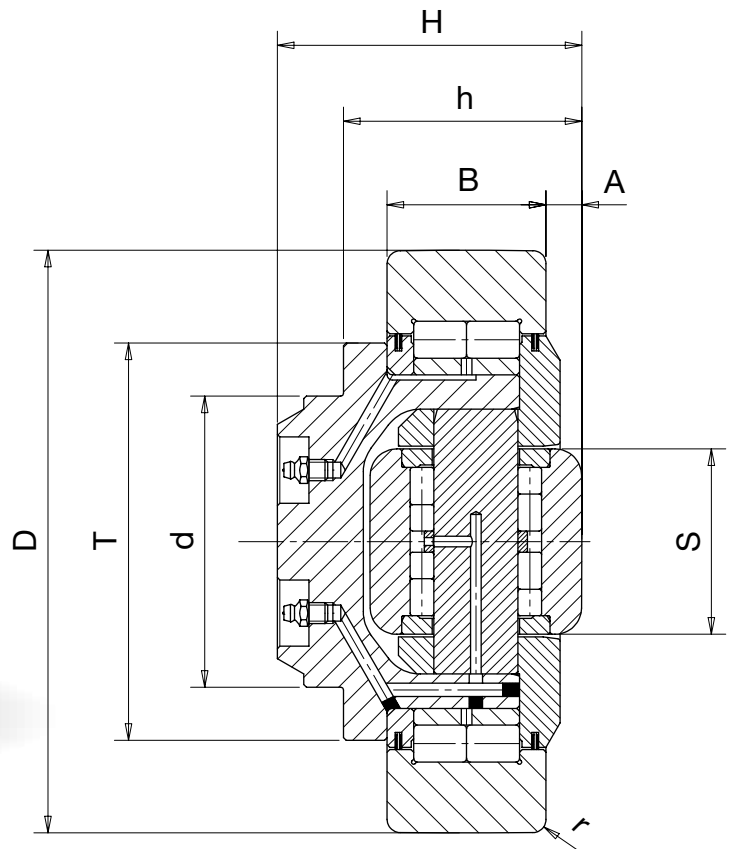
RS Rubber sealing / Резиновое уплотнение

Special bearings with different dimension from the one indicated can be supplied upon request
 По запросу могут быть поставлены специальные ролики с размерами, отличными от указанных.



FARO КОД	D MM	T MM	d MM	H MM	h min MM	B MM	A MM	S MM	r MM	РАДИАЛЬНАЯ			ОСЕВАЯ			МАССА кг	ТИП ПРОФИЛЯ
										Fr KN	Cw KN	Cow KN	Fa KN	Cwa KN	Cowa KN		
4.0069	170	98	70	109,7	84,7	51	14,5	50	4	70	155	282	19	65	89	10,5	
4.0087	185	115	80	100	75	47	15	49,7	3	70	175	325	19	65	89	11	
4.0019	220	150	110	115	90	60	13,5	70	5	150	260	490	40	120	165	20	FM220 FC220
4.0038	260	184	130	120	95	60	18,5	80	5	165	315	640	45	160	235	30	FM260 FC260
4.0088	300	190	140	140	110	80	10	86	8	180	400	905	50	170	270	48	
4.0084	340	240	140	150	120	89	10	100	8	190	560	1170	50	225	300	67	

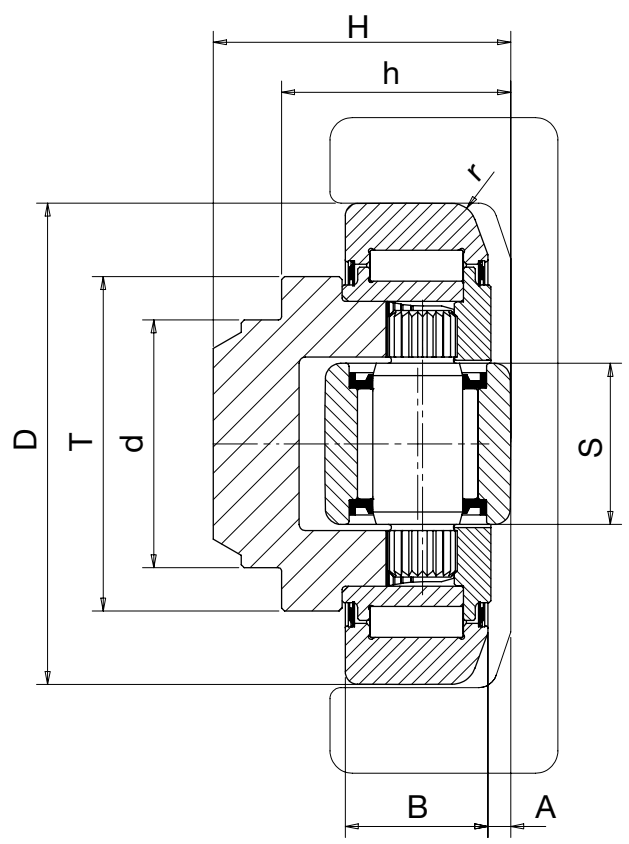
Special bearings with different dimension from the one indicated can be supplied upon request
 По запросу могут быть поставлены специальные ролики с размерами, отличными от указанных.



FARO КОД	D мм	T мм	d мм	H мм	h min-max мм	B мм	A мм	S мм	r мм	РАДИАЛЬНАЯ			ОСЕВАЯ			МАССА кг	ТИП ПРОФИЛЯ
										Fr кН	Cw кН	Cow кН	Fa кН	Cwa кН	Cowa кН		
4.454	62	42	30	37,5	30,5 - 32	20	4	20	3	11	23	34	4	13	18,5	0,53	2890-71487-00204
4.455	70,1	48	35	44	36 - 37,5	23	4	20	4	13	31	46	4	13	18,5	0,8	2867-70712-00257
4.456	77,7	54	40	48	37 - 38,5	23	3,5	26	4	13,5	39	64	5	18	26	1	2810-70679-00317
4.457	77,7	54	40	40	29 - 30,5	23	3,5	26	4	13,5	39	64	5	18	26	0,87	3019
4.458	88,4	59	45	57	44 - 45,5	30	4	26	4	23,5	51	74	7	18	26	1,62	2811-70216-00148
4.459	101,2	69	50	46	33 - 35	26	4,5	30	3	24	53	74	7	24	35	1,74	2912
4.460	107,7	69	55	54	40 - 42	31	4	30	5	25	63	100	9	24	35	2,27	3100
4.461	107,7	69	60	69	55 - 57	31	4	30	5	25	63	100	9	24	35	2,82	2862-70215-00146
4.462	◇ **	123	80	60	72,3	56 - 60	37	4,5	34	5	35,5	85	11	30	50	3,9	2891-70974
4.463	**	149	103	60	78,5	58,5 - 62,5	45	6	34	3	62	111	13	30	50	6,5	2757-70975

** Pin as per Jumbo bearings / Штифт согласно подшипникам Jumbo
 ◇ On request / По запросу

Special bearings with different dimension from the one indicated can be supplied upon request
 По запросу могут быть поставлены специальные ролики с размерами, отличными от указанных.



FARO КОД			D мм	T мм	d мм	H мм	h min-max мм	B мм	A мм	S мм	r мм	РАДИАЛЬНАЯ			ОСЕВАЯ			МАССА кг	ТИП ПРОФИЛЯ
												Fr кН	Cw кН	Cow кН	Fa кН	Cwa кН	Cowa кН		
4.462	o	*	123	80	60	72,3	56 - 60	37	4,5	34	5	35,5	85	140	11	30	50	3,9	2891-70974
4.463		*	149	103	60	78,5	58,5 - 62,5	45	6	34	3	62	111	199	13	30	50	6,5	2757-70975
4.089			165	95	80	69	53 - 57	40	5	40	3	83	130	220	16	34	57	6,7	10 (230x95)
4.089.5			180	110	100	95,7	76,3 - 79,3	57,3	6,5	40	3	102	190	280	16	34	57	11,5	3546
4.090			190	110	100	84,5	64,5 - 68,5	48	6,5	40	4	89	197	284	16	34	57	11,6	16 (255x130)
4.091			220	136	110	94,5	74,5 - 78,5	58	6,5	60	5	128	245	460	28	73	119	18	18 (295x150)
4.092			250	158	120	102	77 - 81	60	7	60	5	185	267	537	28	73	119	23,9	28 (345x160)
4.093			280	168	150	119,5	89,5 - 93,5	72	7,5	60	5	222	341	700	28	73	119	37,5	36 (375x190) 42 (395x190)
4.094		****	320	218	140	135	110 - 114	85	10	90	8	275	440	890	35	130	247	56	
4.095			340	240	140	150	120 - 124	89	10	100	8	282	475	1010	40	145	270	75	
4.096			390	242	170	200	150 - 154	118	10	100	8	375	710	1460	40	145	270	118	

* Without lubrication / Без смазки

**** Bevel 30° instead of 15° / Скос кромки 30° вместо 15°

o Bevel 23° instead of 15° / Скос кромки 23° вместо 15°

Special bearings with different dimension from the one indicated can be supplied upon request
По запросу могут быть поставлены специальные ролики с размерами, отличными от указанных.

ADJUSTABLE BEARINGS
WITH ECCENTRIC PIN - JUMBO

РОЛИКИ С ЭКСЦЕНТРИКОВОЙ
РЕГУЛИРУЮЩЕЙ СЕРИЕЙ JUMBO

