



Портативный ручной лазерный маркиратор

SFX-20GS/30GS/50GS

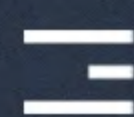
✓ Легко носить

✓ Маркировка в один клик

✓ Можно использовать на улице



Небольшой и легкий Переносной и удобный



Общий вес с аккумулятором 6.8 - 8 кг
Вес головы - 1 кг.



≡ Двойной источник питания ОПЦИОНАЛЬНО

Модуль 110V/220V: подключи и работай. Просто и быстро.

Перезаряжаемая литиевая батарея: со съемной батареей.

Метод зарядки: зарядка отдельно батареи или всего устройства.



Красный указатель



Точная маркировка

Лазерный источник MAX

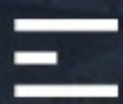
Быстрая фокусировка и высокая точность маркировки



Система linux, 8-ядерный процессор

Высокий уровень безопасности, стабильная производительность
и быстрый отклик





8" цветной сенсорный экран

Простой и понятный интерфейс, несколько форматов для редактирования.
Запуск одной кнопкой, простой и плавный.

Доступны несколько языковых интерфейсов:

английский, русский, японский, корейский, арабский и т.д.



Разные стили



Разные материалы

Металлические материалы: золото, серебро, медь, сталь и т. д.

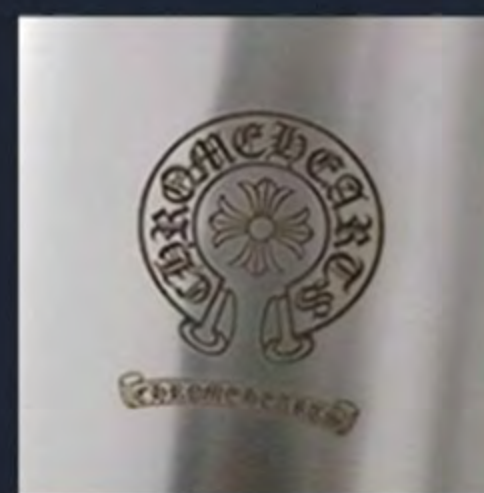
Неметаллические материалы: бумага, пластик, стекло, кожа и т. д.



Медь



Алюминий



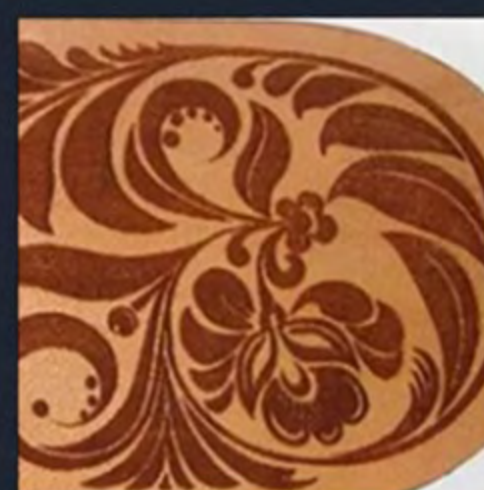
Сталь



Электронные
компоненты



Поверхность,
покрытая краской
или лаком



Кожа

Ручной портативный лазерный маркиратор можно использовать для широкого спектра приложений таких, как персонализации изделий, например, для нанесения фирменных товарных знаков или штрих-кодов.



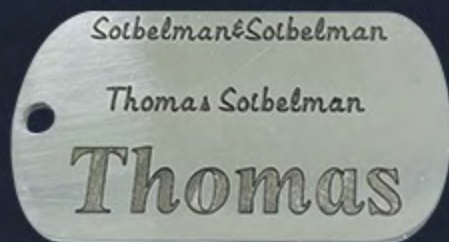
QR-код



Штрих-код

**Pulsed laser
cleaning**

Текст



Вывеска

20230819

16:24:59

Дата



Эмблема



Качество в деталях

Информация о продукте



Линза скрыта в корпусе

уменьшение риска случайного прикосновения, линза защищена



Защитная решетка

уменьшает шум, скрывает и защищает аппаратное оборудование



Надежный корпус с ручкой

изготовлена методом пайки сухим азотом, выдерживает нагрузку до 80 кг



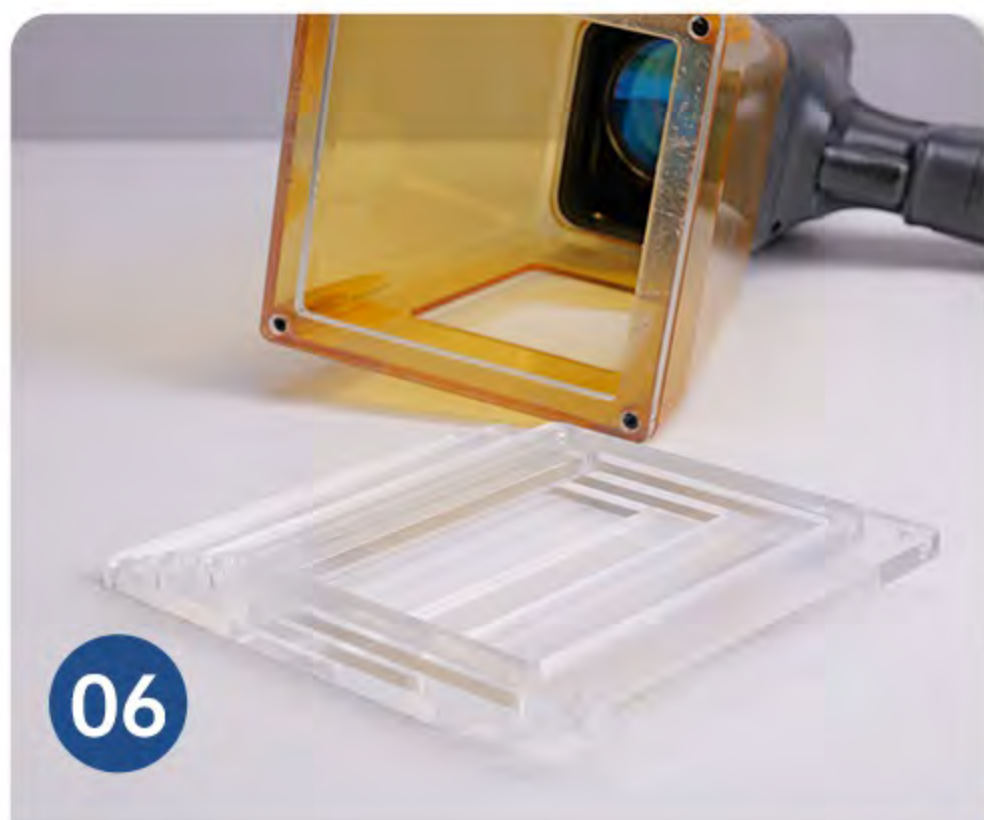
Внешний USB порт

Для подключения внешнего USB устройства



Устойчивая 4х-угольная подставка

ее можно поставить под уклоном для удобства работы

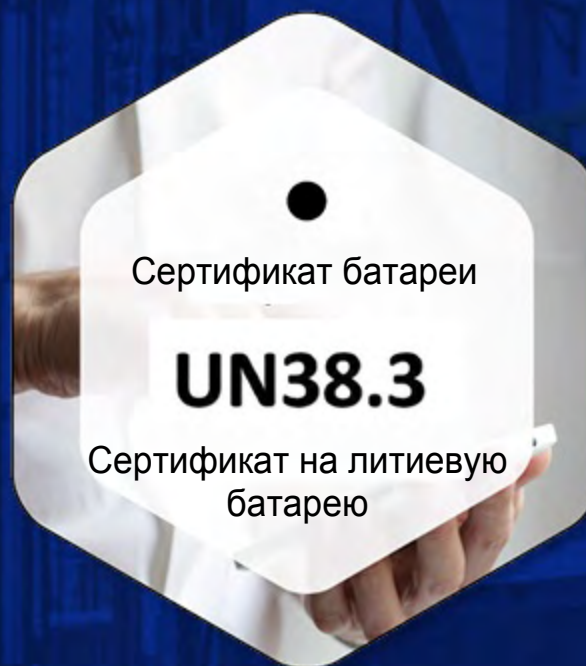


Ограничитель фокусного расстояния

тщательный контроль фокусного расстояния, маркировка на мелких заготовках

Сертификаты

Гарантия качества подтверждена международными сертификатами



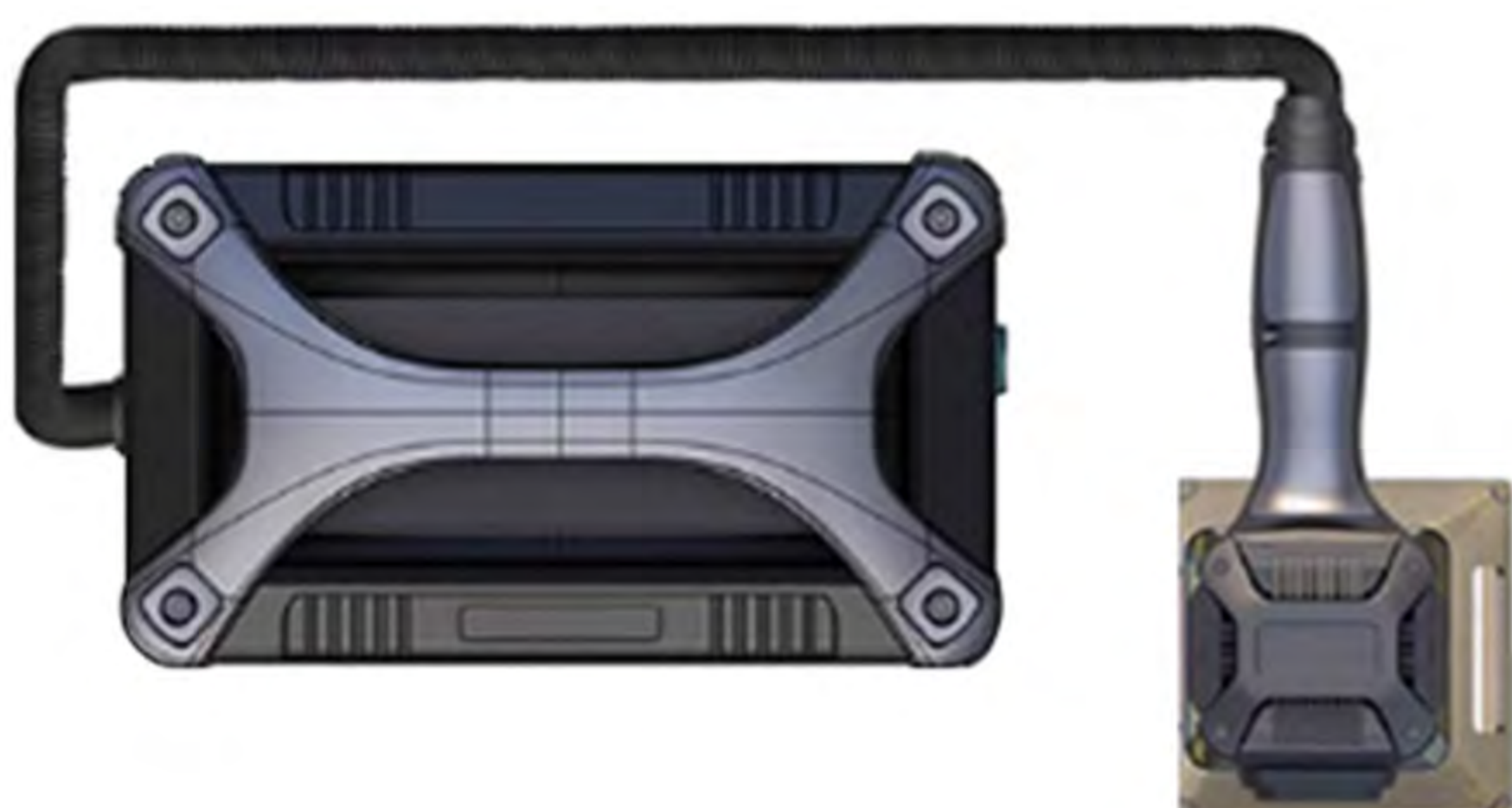
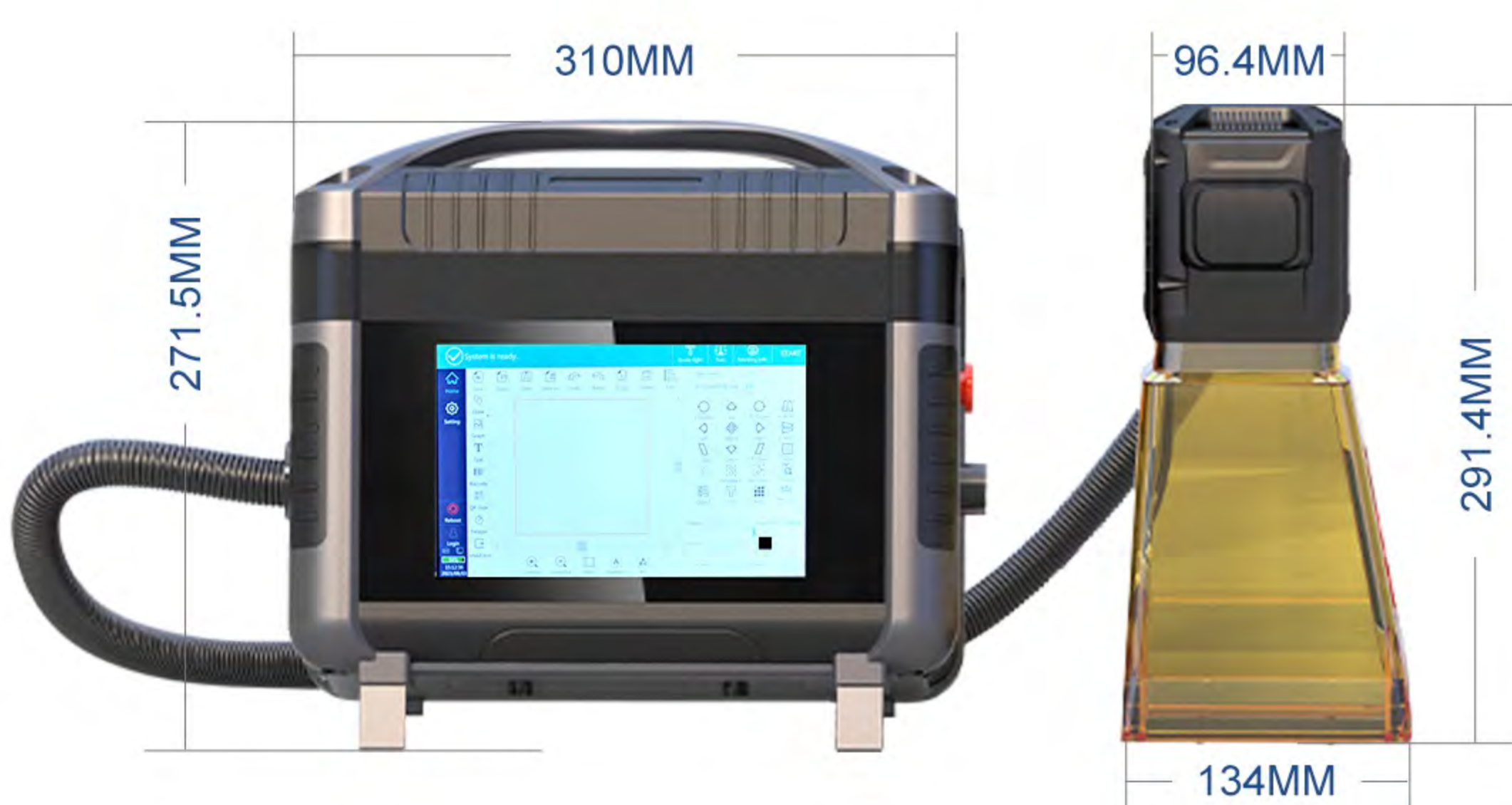


ОБЩИЕ РАЗМЕРЫ

SFX-20GS/30GS



SFX-50GS



ТЕХНИЧЕСКИЕ ПАРАМЕТРЫ

Мощность лазерного источника	20/30Вт	50Вт
Окно маркировки	70мм x 70мм, 100мм x 100мм (опционально)	
Гальванометр	Высокоточная система двумерного сканирования	
Длина волны	1064 nm	
Скорость маркировки/ тип маркировочной линии	< 7000мм/сек / точечная матрица и вектор	
Управление	Встроенная материнская плата, 8" полноэкранный дисплей	
Ширина линии	0.03мм	
Повторяемость	0.01мм	
Количество символов, которые можно промаркировать	Любое количество линий и символов в пределах окна маркировки	
Скорость маркировки	800 символов (зависит от материала и контента марковки)	
Фонты	Стандартные фонты Cyrillic, English, Chinese и др.	
Форматы файлов	BMP, DXF, HPGL, JPEG, PLT	
Штрих-код	CODE39, CODE128, CODE126, QR	
Источник питания	100V/220VAC, литиевая батарея(216wh)	100V/220VAC, литиевая батарея(324wh)
Потребляемая мощность	145 - 250 Вт	
Рабочая температура	0-40°	
Масса	6 - 6.8кг	8 - 8.8кг

КОНФИГУРАЦИЯ ПРОДУКТА

№	Название	Бренд	Количество
1	Лазерный источник	MAX	1 шт.
2	Гальванометр	ZBTK	1 шт.
3	Линза	CSDQ	1 шт.
4	Источник питания	MORNSUN	1 шт.
5	Система управления ПО	linux	1 шт.
6	Батарея (опционально) Комплектующие (в зависимости от модели)	/	1 шт.

КОМПЛЕКТ ПОСТАВКИ

№	Название	Количество	Примечание
1	Лазерный маркиратор	1 шт.	Зависит от модели, включает линзу, защитный кейс
2	Ограничитель фокусного расстояния	3 шт.	Зависит от модели
3	Комплект инструментов	1 шт.	Зависит от модели
4	Кабель питания/адаптер	1 шт.	Зависит от модели
5	Руководство	1 шт.	Универсальное
6	Гарантийный талон	1 шт.	Универсальный
7	Сертификат	1 шт.	Универсальный
8	Упаковочный лист	1 шт.	Зависит от модели